



5.3.2025

# **KANTA-HÄMEEN HYVINVOINTIALUEEN SÄTEILYTOIMINNAN JOHTAMISJÄRJESTELMÄ**

Kanta-Hämeen hyvinvointialueen säteilytoiminnan johtamisjärjestelmään kuuluvat turvallisuusluvut on esitetty liitteessä 1.

## SISÄLLYSLUETTELO

<b>SISÄLLYSLUETTELO</b> .....	3
<b>KANTA-HÄMEEN HYVINVOINTIALUEEN JULKISEN TERVEYDENHUOLLON JÄRJESTÄMINEN JA SÄTEILYLAIN VAATIMUKSET</b> .....	4
<b>KANTA-HÄMEEN HYVINVOINTIALUEEN SÄTEILYTOIMINNAN JOHTAMISJÄRJESTELMÄ</b> .....	4
Kanta-Hämeen hyvinvointialueen aluehallitus .....	5
Terveystarkkailun toimialajohtaja .....	5
Johtajaylityöntekijä.....	5
Säteilyn käytön yhteistyö- ja koordinaatioyhtymä (SKY).....	6
Säteilyn käytön moniammatillinen yhteistyöryhmä (SMAT).....	6
Terveystarkkailusta vastaava lääkäri .....	7
Säteilyturvallisuusasiantuntija ja lääketieteellisen fysiikan asiantuntija .....	7
Säteilyturvallisuusvastaava .....	7
Säteilytoiminnan laatuvalvonnasta vastaava.....	8
Teknisen laadunvarmistuksen vastuuryhmät .....	8
Teknisen laadunvarmistuksen ohjausryhmä (TEKLA).....	9
Säteilyn käyttöpaikan vastuuhenkilöt .....	9
Laitesuunnittelusta vastaavat .....	9
Säteilytoiminnan henkilöstö .....	10
Koulutus ja ohjeistus .....	10
Laatujärjestelmä ja toiminnan arviointi .....	10
Hyvän turvallisuuskulttuurin ylläpito ja edistäminen .....	10
Turvallisuusarvio .....	11
Liite 1. Kanta-Hämeen hyvinvointialueen säteilytoiminnan johtamisjärjestelmään kuuluvat turvallisuusluvut (käyttöönottohetkellä).....	12
Liite 2. Kanta-Hämeen hyvinvointialueen säteilytoiminnan johtamisjärjestelmä.....	13
Liite 3. Säteilytoiminnan johtamisjärjestelmä – vastuuhenkilöiden toimenkuvat.....	14
Liite 4. Modaliteettikohtaiset vastualueet.....	23
Liite 5 Säteilytoimintaa koskevat luokitukset.....	30

## **KANTA-HÄMEEN HYVINVOINTIALUEEN JULKISEN TERVEYDENHUOLLON JÄRJESTÄMINEN JA SÄTEILYLAIN VAATIMUKSET**

Kanta-Hämeen hyvinvointialue (Oma Häme) vastaa erikoisairaanhoidon palvelujen järjestämisestä maakunnan alueella. Hyvinvointialueen muodostavat maakunnan 11 kuntaa eli Hämeenlinna, Riihimäki, Forssa, Janakkala, Hattula, Hausjärvi, Loppi, Tammela, Jokioinen, Ypäjä ja Humpkala.

Kaikissa Kanta-Hämeen hyvinvointialueen julkisen terveydenhuollon organisaatioissa, sekä erikoisairaanhoidon että perusterveydenhuollon puolella, järjestetään myös säteilylain piiriin kuuluvaa toimintaa. Säteilylain mukaisesti ylin vastuu säteilyn käyttöön liittyvissä asioissa kuuluu Kanta-Hämeen hyvinvointialueelle toiminnan harjoittajana.

## **KANTA-HÄMEEN HYVINVOINTIALUEEN SÄTEILYTOIMINNAN JOHTAMISJÄRJESTELMÄ**

Kanta-Hämeen hyvinvointialueella ylin vastuu säteilyn käyttöön liittyvissä asioissa kuuluu Kanta-Hämeen hyvinvointialueen aluehallitukselle toiminnanharjoittajana. Käytännön tasolla säteilyn käytön hallinta toteutetaan tässä dokumentaatiossa kuvatun säteilytoiminnan johtamisjärjestelmän mukaisesti. Säteilyturvallisuusasiantuntijat (STA), lääketieteellisen fysiikan asiantuntijat (LFA) ja säteilyturvallisuusvastaavat (STV) muodostavat säteilyn käytön yhteistyö- ja koordinoitiryhmän (SKY). Käytännön säteilyturvallisuusasioita käsitellään säteilytoiminnan moniammatillisessa yhteistyöryhmässä (SMAT). Johtajaylifyysikko toimii säteilyn käytön yhteistyö- ja koordinoitiryhmän sekä säteilytoiminnan moniammatillisen yhteistyöryhmän puheenjohtajana.

Kanta-Hämeen hyvinvointialueen säteilytoiminnan johtamisjärjestelmä on esitetty kaaviona liitteessä 2. Säteilyä käyttävät toiminnot on jaettu turvallisuusluvittain modaliteettikohtaisiin vastuualueisiin, joille on nimitetty säteilytoiminnan asiantuntijat (STV, STA, LFA) ja heidän varahenkilönsä. Säteilytoimintaan liittyvät vastuut on jaettu vielä tarkemmin osoittamalla erillisiin keskeisiin tehtäväkokonaisuuksiin asioista paikan päällä vastaavat henkilöt (käyttöpaikan vastuuhenkilöt) sekä muut toimintayksikkö-, toiminta-, modaliteetti- tai laitekohtaiset vastuuhenkilöt. Säteilytoiminnan johtamisjärjestelmän vastuutahojen ja vastuuhenkilöiden yleiset tehtävät on esitetty jäljempänä. Asiantuntijoiden ja vastuuhenkilöiden toimenkuvat, valtuudet ja velvollisuudet sekä säteilylainsäädännön asettamat tehtävät on esitetty liitteessä 3. Säteilytoiminnan johtamisjärjestelmän mukaisen modaliteettivastuualueiden asiantuntijoiden ja vastuuhenkilöiden tehtävät kuvataan tarkemmin erillisessä dokumentissa.

Säteilyä käyttäville toiminnoille on Säteilyturvakeskuksen hyväksymät turvallisuusluvat, joihin on kirjattu tarpeen mukaisia lisävastuita.

## **Kanta-Hämeen hyvinvointialueen aluehallitus**

Ylin vastuu siitä, että säteilyn käyttö sairaalassa tapahtuu säteilylainsäädännön edellyttämässä järjestyksessä.

## **Terveydenhuollon toimialajohtaja**

Terveydenhuollon toimialajohtaja vastaa osaltaan terveydenhuollon rahoituksen kohdentumisesta ja täten tarvittavien resurssien antamisesta säteilyturvallisuuden edistämiseksi. Toimialajohtaja edustaa hyvinvointialueen ylintä johtoa muun muassa säteilytoiminnan auditoinneissa sekä säteilylakia valvovan viranomaisten tarkastuksissa.

## **Johtajaylifyysikko**

Johtajaylifyysikon säteilylainsäädännön mukainen toimenkuva on esitetty liitteessä 3.

## **Yleiset tehtävät:**

- Säteilyn lääketieteellisen käytön johtaminen Kanta-Hämeen hyvinvointialueella: toimintaan liittyvien riskien tunnistaminen, turvallisuusarviointi ja varautuminen poikkeaviin tapahtumiin
- Modaliteettikohtaisten vastuualueiden asiantuntijoiden ja vastuuhenkilöiden esimiehenä toimiminen ja ko. henkilöstöressurssin hallinnointi säteilytoiminnan johtamisjärjestelmän mukaisesti
- Modaliteettikohtaisten vastuualueiden säteilytoimintojen yhdenmukaisuuden koordinointi ja yhteensovittaminen hyvinvointialueella
- Säteilyn käytön lainmukaisuuden valvonta ja toiminnanharjoittajan opastus lakisääteisten vaatimusten noudattamisesta
- Säteilytoimintojen kehittämisen ja laadukkaan järjestämisen kokonaisvastuu: hyvän turvallisuuskulttuurin edistäminen ja ylläpito; raportointi ja toimenpide-ehdotusten tekeminen toiminnanharjoittajalle turvallisuuden parantamiseksi
- Turvallisuusarvion laadinnan ja ajanmukaisuuden kokonaisvastuu ja valvonta; säteilyturvallisuutta koskevien raporttien ja ohjeiden laadinnan valvonta
- Säteilyn käytön yhteistyö- ja koordinoitiryhmän vetovastuu
- Säteilyn moniammatillisen yhteistyöryhmän vetovastuu
- Yhteydenpito säteilyn käyttöön liittyvissä asioissa säteilytoiminnan johtamisjärjestelmän mukaisesti
- Yhteydenpito Säteilyturvakeskukseen (STUK) hyvinvointialuetta koskevissa asioissa toiminnan harjoittajan antamien valtuutuksien mukaisesti
- Raportointi terveydenhuollon toimialajohtajalle.

### **Säteilyn käytön yhteistyö- ja koordinoitiryhmä (SKY)**

Säteilyturvallisuusasiantuntijoiden, lääketieteellisen fysiikan asiantuntijoiden ja säteilyturvallisuusvastaavien muodostama säteilyn käytön yhteistyö- ja koordinoitiryhmä toimii hyvinvointialueella säteilytoimintaa kokoavana foorumina. SKY:n puheenjohtajana toimii johtajaylifyysikko. Ryhmä kokoontuu vähintään kaksi kertaa vuodessa johtajaylifyysikon kokoon kutsumana.

#### **Yleiset tehtävät:**

- Yhteistoiminnan edistäminen säteilysuojeluasioissa eri säteilyn käyttöalueilla ja -paikoilla sekä modaaliteettikohtaisten vastuualueiden välillä.
- Osallistuminen henkilökunnan säteilyturvallisuuskoulutuksen suunnitteluun ja järjestämiseen.
- Henkilökunnan säteilyaltistuksen seuraaminen vuositasolla.
- Säteilyonnettomuuksien ja säteilyturvallisuuden kannalta poikkeuksellisten tapauksien käsittely; säteilyturvallisuuspoikkeamien seuranta ja korjaavien toimenpiteiden käsittely
- Toimiminen tarvittaessa eettisen toimikunnan apuna säteilyasioissa.
- Yhteydenpito käyttöpaikkojen asiantuntijoiden ja vastuuhenkilöiden välillä; tiedonkulun varmistaminen säteilysuojeluasioissa

### **Säteilyn käytön moniammatillinen yhteistyöryhmä (SMAT)**

Johtajaylifyysikon organisoima hyvinvointialueen moniammatillinen yhteistyöryhmä, jossa jäsenten tehtävät ja vastuut sekä keskinäinen tiedon jakaminen on sovittu.

Yhteistyöryhmään kuuluu johtajaylifyysikon lisäksi lääketieteellisen fysiikan asiantuntijoita, tutkimuksista ja toimenpiteistä vastaavia lääkäreitä, vastaavia käyttäjiä sekä laitehuollosta vastaavia henkilöitä. Ryhmä kokoontuu vähintään kaksi kertaa vuodessa johtajaylifyysikon kokoon kutsumana.

#### **Yleiset tehtävät:**

- Yhteistoiminta säteilysuojeluasioissa eri säteilyn käyttöalueilla ja -paikoilla sekä modaaliteettikohtaisten vastuualueiden välillä.
- Ehdotusten tuominen säteilyn käytön yhteistyö- ja koordinoitiryhmälle henkilökunnan säteilyturvallisuuskoulutuksen järjestämiseksi.
- Säteilyturvallisuuspoikkeamien käsittely (oppiminen ja korjaavat toimenpiteet).
- Yhteydenpito käyttöpaikkojen vastuuhenkilöiden välillä, keskinäinen tiedon jakaminen, lääketieteellisen fysiikan asiantuntemuksen hyödyntäminen

## **Terveystarkkailusta vastaava lääkäri**

Säteilylain 859/2018 kohdissa 95§ ja 97§:n määritellyistä tehtävistä vastaa Kanta-Hämeen hyvinvointialueen toimipisteissä terveystarkkailusta vastaavina lääkäreinä toimivat työterveyslääkärit. Hyvinvointialue on järjestelyvastuussa terveystarkkailusta vastaavien lääkäreiden nimittämisestä tehtäviinsä ja vastaavat järjestelyissä tarvittavista muutoksista. Vastuu edellyttää myös järjestelyn vastuuhenkilön nimittämistä toiminnan jatkuvuuden ja tiedonkulun varmistamiseksi. Vastuuhenkilö raportoi muutoksista viivytyksettä johtajaylifyysikolle, joka pitää kirjaa terveystarkkailusta vastaavista lääkäreistä hyvinvointialueella (Lomake 4).

### **Terveystarkkailusta vastaavan lääkärin tehtävät:**

- Yhteydenpito ja raportointi toiminnanharjoittajalle säteilytoimintaa koskevissa asioissa sovittujen käytäntöjen mukaisesti.
- Raportointi johtajaylifyysikolle työntekijän mahdollisesta soveltumattomuudesta säteilytyöhön.

## **Säteilyturvallisuusasiantuntija ja lääketieteellisen fysiikan asiantuntija**

Säteilyturvallisuusasiantuntijan (STA) ja lääketieteellisen fysiikan asiantuntijan (LFA) säteilylainsäädäntöön perustuvat toimenkuvat on esitetty liitteessä 3. Molempina toimii pätevoitynyt sairaalafyysikko. STA:ta koskevat lainsäädännölliset vaatimukset perustuvat valtioneuvoston asetukseen 1034/2018, kohdat 17§ ja 19§. STA:n käyttö tulee toteuttaa valtioneuvoston asetuksen 18§ mukaisesti. Lääketieteellisen fysiikan asiantuntijan käyttö tulee toteuttaa valtioneuvoston asetuksen 20§ mukaisesti.

### **Yleiset tehtävät:**

- Säteilyturvallisuusasiantuntijan tehtäviin kuuluu mm. viestintä säteilyturvallisuusasioista, toiminnanharjoittajan opastus lakisääteisten vaatimusten noudattamisesta, neuvonta säteilysuojelukoulutuksesta säteilytoimintaan osallistuvalla henkilöstöllä sekä vastata säteilyturvallisuusasiantuntijan roolissa turvallisuusarvion ja säteilyturvallisuutta koskevien raporttien, suositusten ja ohjeiden laadinnasta
- Lääketieteellisen fysiikan asiantuntijan tehtäviin kuuluu lääketieteellisen altistuksen kohteena olevan henkilön säteilysuojelun suunnittelu, toteutus ja seuranta. Tämä edellyttää toiminnanharjoittajan toimipaikan ja organisaatorakenteen, käytettyjen kuvantamismenetelmien ja laitekannan, näihin liittyvien sopimusten ja käytäntöjen, toimintatapojen sekä yhteyshenkilöiden tuntemista sekä vastata lääketieteellisen fysiikan asiantuntijan roolissa turvallisuusarvion ja säteilyturvallisuutta koskevien raporttien, suositusten ja ohjeiden laadinnasta
- Yhteydenpito ja raportointi säteilytoiminnan johtamisjärjestelmän mukaisesti

## **Säteilyturvallisuusvastaava**

Säteilyturvallisuusvastaavan (STV) säteilylainsäädäntöön perustuva toimenkuva on esitetty liitteessä 3. Säteilyturvallisuusvastaavan nimitys perustuu säteilylakiin, kohta 28§ (Lomakkeet 1a, 1b ja 2).

#### **Yleiset tehtävät:**

- Huolehtii toiminnanharjoittajan apuna säteilysuojelun toteuttamisesta:
  - Säteilysuojelujärjestelyjen toteuttaminen
  - Määräysten noudattaminen säteilytoiminnassa
  - Säteilysuojelun optimoiminen päivittäisessä toiminnassa
  - Hyvän turvallisuuskulttuurin ylläpitäminen
  - Havaittuihin epäkohtiin puuttuminen
  - Säteilylaitteiden ja menetelmien laadunvarmistuksen toteutuminen
  - Henkilöstön säteilysuojelukoulutuksen toteutuminen
  - Säteilytoiminnan laadunvarmistusohjelmassa määritellyt tehtävät
  - Yhteydenpito ja raportointi säteilytoiminnan johtamisjärjestelmän mukaisesti
  - Yhteydenpito Säteilyturvakeskukseen (STUK) toiminnan harjoittajan antamien valtuutuksien mukaisesti

#### **Säteilytoiminnan laatupäällikkö**

Säteilytoiminnan laatupäällikön toimenkuva on esitetty liitteessä 3.

#### **Yleiset tehtävät:**

- Säteilytoiminnan laadunvarmistusohjelman valmistelu ja dokumentointi yhteistyössä muiden säteilytoiminnan johtamisjärjestelmän asiantuntijoiden ja vastuuhenkilöiden kanssa, dokumentoinnin ja ylläpidon koordinointi osana säteilytoiminnan laatujärjestelmää (laatukäsikirja)
- Säteilytoiminnan laadunvarmistuksen modaaliteettikohtaisten vastuiden ja tehtävien jaon valmistelu ja dokumentointi, ylläpidon koordinointi
- Säteilytoiminnan laadunvarmistusohjelman käyttöönoton koordinointi hyvinvointialueella
- Säteilytoiminnan laadunvarmistusohjelman mukaisten käytäntöjen kehittäminen, seuranta ja koordinointi; asetettujen laatutavoitteiden seuranta
- Teknisen laadunvarmistuksen ohjausryhmän vetovastuu
- Yhteydenpito ja raportointi säteilyn käyttöön liittyvissä asioissa säteilytoiminnan johtamisjärjestelmän mukaisesti

#### **Teknisen laadunvarmistuksen vastuuryhmät**

Modaaliteettikohtainen tekninen laadunvarmistus kuuluu teknisen laadunvarmistuksen vastuuryhmille. Modaaliteettikohtainen tekninen laadunvarmistus tehdään käyttäjien,



fyysikoiden ja huoltohenkilökunnan toimesta kirjallisen säteilytoiminnan laadunvarmistusohjelman mukaan. Kliinisen kuvanlaadun seuranta suoritetaan lääketieteellisessä sekä tutkimus- ja toimenpidevastuussa olevien lääkärin johdolla.

### **Teknisen laadunvarmistuksen ohjausryhmä (TEKLA)**

Säteilytoiminnan laatupäällikön kokoama ryhmä teknisen laadunvarmistuksen vastuuhenkilöistä. Puheenjohtajana toimii säteilytoiminnan laatupäällikkö. Ryhmä kokoontuu pääsääntöisesti kaksi kertaa vuodessa.

#### **Yleiset tehtävät:**

- Säteilytoiminnan laadunvarmistusohjelman systematisoinnin edistäminen ja yhteensovittaminen eri säteilyn käyttöalueiden, käyttöpaikkojen ja modaaliteettikohtaisten vastuualueiden kesken.
- Teknisen laadunvarmistuksen raporttien, tilastojen, koosteiden ja selvitysten tuottaminen
- Yhteydenpito säteilytoiminnan laatujärjestelmän ja johtamisjärjestelmän mukaisesti

### **Säteilyn käyttöpaikan vastuuhenkilöt**

Käyttöpaikan vastuuhenkilöiden toimenkuvaan kuuluvat tehtävät ja säteilylainsäädännön vaatimusten edellyttämät tehtävät on esitetty modaaliteettikohtaisissa vastuualuekuvauksissa (esimerkkinä natiivi- ja osastokuvaukset, liite 4). Näitä vastuurooleja ovat:

- Tutkimuksista ja toimenpiteistä vastaavat lääkärit (pätevyysvaatimus: kyseisen erikoisalan erikoislääkärin tutkinto, esim. radiologi, ortopedi, hammaslääkäri; pätevyysvaatimuksen lisäksi säteilylain edellyttämä taso säteilysuojelun täydennyskoulutusta)
  - Hyvinvointialue on järjestelyvastuussa, jos ostopalveluna hankittavaan lääkäriresurssiin kuuluva lääkäri halutaan nimittää vastuulääkäriksi ja vastaavat järjestelyssä tarvittavista muutoksista, toiminnan jatkuvuudesta ja tiedonkulun varmistamisesta (viivytyksetön tiedonkulku). Ko. järjestelyssä on erikseen sovittava vastuulääkärille kuuluvat tehtävät.
- Vastaavat käyttäjät (pätevyysvaatimus: kyseisen erikoisalan hoitajatutkinto, esim. röntgenhoitaja, suuhygienisti, lääkintävahtimestari tai leikkaus- ja anestesian sairaanhoitaja; pätevyysvaatimuksen lisäksi säteilylain edellyttämä taso säteilysuojelun täydennyskoulutusta)
- Muut tarvittavat vastuuhenkilöt (esim. henkilödosimetrivastaavat)

### **Laitehuollosta vastaavat**

Laitehuollosta vastaavan säteilylainsäädäntöön perustuva toimenkuva on esitetty liitteessä 3.

Korjaukset ja huollot suoritetaan laitteiden huolto- ja asennus-turvallisuusluvilla ja ulkopuolisilla turvallisuusluvilla (huoltoa suorittavat yritykset).

### **Säteilytoiminnan henkilöstö**

Säteilytoiminnan piiriin kuuluvasta henkilöstöstä pidetään kirjanpitoa. Turvallisuuslupa-kohtaisten henkilöstömäärien kirjaamisessa käytetään lomaketta 3. Kooste säteilytoiminnan johtamisjärjestelmän piirissä työskentelevien henkilöiden lukumääristä, ammattiryhmistä ja säteilytyöluokista kootaan vuosittain johtajaylifyysikon toimesta.

### **Koulutus ja ohjeistus**

Henkilökunnan perehdytystä ja täydennyskoulutusta hoidetaan asianmukaisesti.

Käyttöpaikoilla on toimintaa koskeva kirjallinen ohjeistus vähintään sähköisenä sisäisessä verkossa. Ohjeistus sisältää mm. tavanomaisten tutkimusten suoritusohjeet.

Käyttöpaikalla on varauduttu toiminnassa tapahtuviin mahdollisiin poikkeaviin tapahtumiin ja niiden varalle on toimintaohjeistus. Käytössä on Hai-pro-ohjelma.

### **Laatujärjestelmä ja toiminnan arviointi**

Säteilytoiminta on kuvattu säteilytoiminnan laatujärjestelmässä (laatukäsikirja). Toiminnan arvioinnissa on ulkoisten kliinisten auditointien lisäksi käytössä sisäiset kliiniset auditoinnit ja itsearviointit.

Potilastutkimuksista tehdään säteilyannosten seuranta, tuloksia analysoidaan ja käytetään hyväksi toiminnan kehittämisessä. Säteilyturvallisuuden jatkuva seuranta sisältää myös käyttöpaikkakohtaisten työolojen tarkkailun ja tulosten analysoinnin, johon kuuluu: työntekijöiden jako säteilytyöluokkiin, säteilyaltistuksen seuranta, terveystarkkailun toteutuminen, säteilysuojainten riittävyys ja niiden asianmukainen käyttö.

### **Hyvän turvallisuuskulttuurin ylläpito ja edistäminen**

Säteilyturvallisuuden ylläpitoon kuuluu toimintaan liittyvien riskien tunnistaminen, turvallisuusarviointi ja varautuminen poikkeaviin tapahtumiin. Käytännössä tämä edellyttää tarvittavien säteilyturvallisuustoimenpiteiden toteuttamista ja riittävää ja ajan tasalla olevaa käyttöpaikkakohtaista turvallisuusohjeistusta. Säteilyturvallisuuden edellytyksiä parantavana toimenpiteenä käyttöpaikat ja työalueet luokitellaan ja jaetaan valvonta- ja tarkkailualueisiin.

Toiminnanharjoittajan velvollisuus on nimittää tarvittavat säteilytoiminnan asiantuntijat ja vastuuhenkilöt, käyttöpaikan vastuuhenkilöiden tehtävien jako, valtuudet ja velvoitteet

sekä yhteydenpitomenettelyt (kuvataan säteilytoiminnan johtamisjärjestelmässä). Toiminnanharjoittajan on huolehdittava siitä, että säteilytoiminnan johtamisjärjestelmän asiantuntijalla ja vastuuhenkilöllä on riittävä toimivalta hoitaa hänelle osoitetut tehtävät ja käytännön vaatimat edellytykset tehtävänsä hoitamiseen kaikissa tilanteissa kuten esimerkiksi riittävästi aikaa.

### **Turvallisuusarvio**

Turvallisuusarvio tulee tehdä turvallisuuslupaa edellyttävässä toiminnassa. Turvallisuusarviossa tunnistetaan miten toiminnassa voi aiheutua säteilyaltistusta, mukaan lukien mahdolliset säteilyturvallisuuspoikkeamat. Turvallisuusarvion laatimisessa on käytettävä STA:ta ja LFA:ta. Turvallisuusarvio-dokumentaatio on hyväksyttävä STUK:ssa.

Turvallisuusarvio työperäisen, väestön ja lääketieteellisen altistuksen osalta tarkistetaan (Liite 5):

1. kahden vuoden välein, jos säteilyaltistuksen luokka on 1;
2. kolmen vuoden välein, jos säteilyaltistuksen luokka on 2;
3. viiden vuoden välein, jos säteilyaltistuksen luokka on 3;

Turvallisuusarvio tarkistetaan, jollei se ole säteilyturvallisuuden kannalta selvästi tarpeetonta, myös toiminnan muuttamisen yhteydessä, säteilyturvallisuuspoikkeaman jälkeen sekä muista vastaavista toiminnoista saatujen kokemusten, turvallisuustutkimuksen tulosten ja tekniikan kehittymisen huomioon ottamiseksi.

## Liite 1. Kanta-Hämeen hyvinvointialueen säteilytoiminnan johtamisjärjestelmään kuuluvat turvallisuusluvut (käyttöönottohetkellä)

Rastilla (x) on merkattu säteilytoiminnan johtamisjärjestelmään kuuluvat turvallisuusluvut <sup>1)</sup>

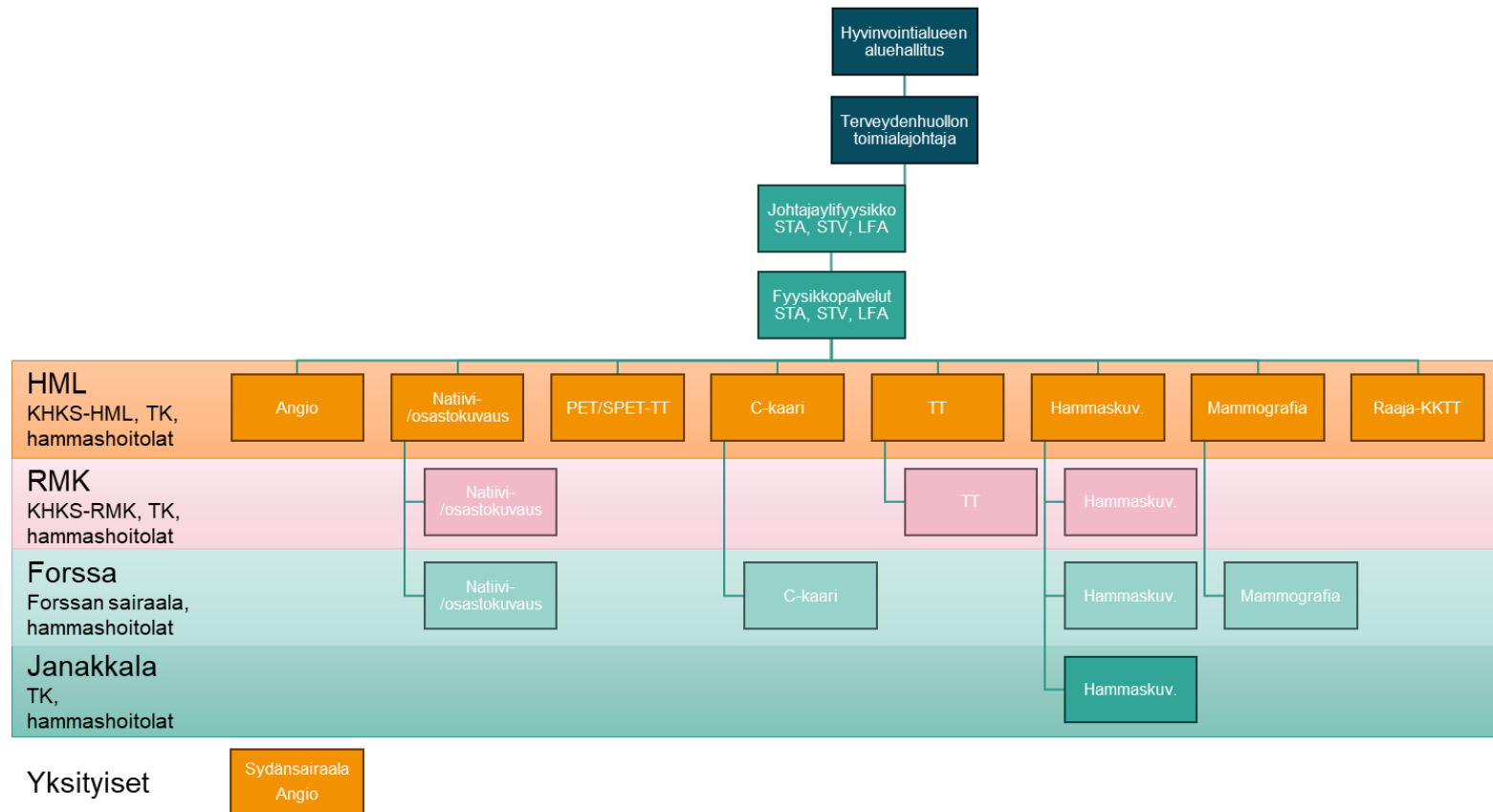
Kanta-Hämeen hyvinvointialue		
x	2057	Radiologia: Kanta-Hämeen keskussairaalan Hämeenlinnan ja Riihimäen yksiköt, Forssan sairaala, Hämeenlinnan kaupungin pääterveysasema, Turengin terveysasema
x	7466	Hammasröntgen: Kanta-Hämeen keskussairaalan Hämeenlinnan yksikön hammasröntgen ja hammashoitola, Lammin hammashoitola, Hämeenlinnan pääterveysaseman hammasröntgen ja hammashoitola, Hauhon hammashoitola, Rengon hammashoitola, liittalan hammashoitola, Jukolan hammashoitola, Hätilän hammashoitola, Riihimäen seudun terveyskeskuksen hammashuolto, Forssan seudun pääterveysaseman hammashoitola, Jokioisten hammashoitola, Humppilan hammashoitola, Ypäjän hammashoitola, Tammelan hammashoitola
x	5469	Leikkaustoiminta: Kanta-Hämeen keskussairaalan Hämeenlinnan yksikön leikkausyksikkö, Forssan sairaala
x	2459	Isotooppilaboratorio: Kanta-Hämeen keskussairaala, Hämeenlinnan yksikkö, isotooppilaboratorio
x	3781	Asennus- ja huoltolupa: Oma Hämeen tukipalvelut Oy

<sup>1)</sup> Säteilyturvallisuusvastaavan tulee toimittaa voimassaolevasta säteilytoiminnan johtamisjärjestelmään kuuluvasta turvallisuusluvasta kopio johtajaylifyysikolle, joka ylläpitää säteilytoiminnan johtamisjärjestelmään kuuluvien turvallisuuslupien sähköistä ajantasarekisteriä (viivytyksetön tiedonkulku)



5.3.2025

## Liite 2. Kanta-Hämeen hyvinvointialueen säteilytoiminnan johtamisjärjestelmä



### Liite 3. Säteilytoiminnan johtamisjärjestelmä – vastuuhenkilöiden toimenkuvat

#### 1. Johtajaylifyysikko

Virkanimike	Johtajaylifyysikko. Säteilytoiminnan johtamisjärjestelmässä aluehallituksen ja terveydenhuollon toimialajohtajan alaisena toimii johtajaylifyysikko. Hyvinvointialueen johtaja nimeää päätöksellään johtajaylifyysikon virkaan.
Pätevyysvaatimus	Sairaalamafyysikon pätevyys
Kelpoisuusvaatimus	Pätevyysvaatimuksen lisäksi osaamisalakohtaiset säteily-suojelukoulutuksen osaamisvaatimukset, työkokemus ja kelpoisuus STA-, LFA-, ja STV-vaatimusten mukaisesti.
Asema organisaatiossa	<p>Esimies: Johtajaylifyysikon esimies on terveydenhuollon toimialajohtaja.</p> <p>Sijainen: Johtajaylifyysikon sijainen on ylifyysikko tai osastonylifyysikko.</p> <p>Alaiset: Säteilytoiminnan johtamisjärjestelmän mukaiset säteilyturvallisuusasiantuntijat, lääketieteellisen fysiikan asiantuntijat, säteilyturvallisuusvastaavat, vastuuhenkilöt sekä muut säteilytoiminnassa mukana olevat henkilöt.</p>

#### Säteilylainsäädännön asettamat tehtävät:

- Asiantuntija- ja säteilyturvallisuusvastuutehtävät

Johtajaylifyysikon vastuut ja tehtävät on kuvattu tarkemmin erillisessä dokumentissa.

Valtuudet	<ul style="list-style-type: none"><li>- Päättää ja delegoi säteilytoimintaan liittyvissä asioissa säteilylainsäädännön ja säteilytoiminnan johtamisjärjestelmän mukaisesti</li><li>- Voi siirtää päätösvaltaansa edelleen alaiselleen säteilytoiminnan johtamisjärjestelmän mukaisesti</li><li>- Tekee esityksen modaaliteettikohtaisten vastuualueiden asiantuntijoista ja vastuuhenkilöistä sekä heidän varahenkilöistään</li><li>- Tekee esityksen säteilytoiminnan johtamisjärjestelmän asiantuntijoiden ja vastuuhenkilöiden tehtävien jaosta</li><li>- Hyväksyy säteilytoiminnan laadunvarmistusohjelman</li></ul>
-----------	--

- Päättää säteilytoiminnan laadunvarmistusohjelman modulateettikohtaisten vastuiden ja tehtävien jaosta
- Hyväksyy suunnitelman säteilyturvallisuuspoikkeamien varalta
- Hyväksyy suunnitelman turvajärjestelyistä isotooppitoiminnassa
- Hyväksyy selvityksen radioaktiivisten aineiden päästöistä
- Hyväksyy altistusolosuhteiden tarkkailu ja annosseurantaselvityksen sekä säteilymittarit-selvityksen

#### Velvollisuudet

- Ammattitaitonsa ylläpitäminen ja kehittäminen
- Säteilyturvallisuus

## 2. STA – Säteilyturvallisuusasiantuntija

Virkanimike	<p>Johtajaylifyysikko, ylifyysikko, osastonylifyysikko tai sairaalafyyssikko. Johtajaylifyysikko tekee esityksen modaliteettikohtaisten vastuualueiden säteilyturvallisuusasiantuntijoista sekä heidän varahenkilöistensä vakinaisessa virassa tai toimessa olevista fyysikoista. Johtajaylifyysikko nimittää modaliteettikohtaiset säteilyturvallisuusasiantuntijat ja heidän varahenkilönsä.</p> <p>Säteilyturvallisuusasiantuntija voidaan nimittää myös käyttöpaikka- tai turvallisuuslupakohtaisesti. Tällöin turvallisuusluvan haltija vastaa järjestelyistä, järjestelyissä tarvittavista muutoksista, toiminnan jatkuvuudesta ja tiedonkulun varmistamisesta.</p>
Pätevyysvaatimus	Sairaalafyyssikon pätevyys
Kelpoisuusvaatimus	Pätevyysvaatimuksen lisäksi osaamisalakohtainen säteilysuojelukoulutus ja vähintään 2 vuoden työkokemus tehtävään soveltuvalta osaamisalalta <sup>1)</sup>
Asema organisaatiossa	<p>Esimies: Johtajaylifyysikko tai käyttöpaikka- tai turvallisuuslupakohtaisissa nimityksissä turvallisuusluvan haltijan määräämä esimies.</p> <p>Sijainen: Modaliteettikohtaisesti nimitetty sijainen. Tarpeen vaatiessa sijainen määräytyy kulloinkin paikalla olevista fyysikoista porrastetusti virkanimikkeiden mukaisesti laskevassa järjestyksessä johtajaylifyysikko-ylifyysikko-osastonylifyysikko-sairaalafyyssikko ja edelleen virkaiältään vanhimmasta nuorempaan. Käyttöpaikka- tai turvallisuuslupakohtaisissa nimityksissä turvallisuusluvan haltijan nimittämä varahenkilö.</p> <p>Alaiset: Säteilyturvallisuusasioissa modaliteettikohtaisen vastuualueen lääketieteellisen fysiikan asiantuntijat ja säteilyturvallisuusvastaavat. Säteilytoiminnan johtamisjärjestelmän mukaiset modaliteettikohtaiset vastuuhenkilöt ja muut säteilytoiminnassa mukana olevat henkilöt. Käyttöpaikka- tai turvallisuuslupakohtaisissa nimityksissä turvallisuusluvan mukaiset säteilytoiminnan vastuuhenkilöt ja muut säteilytoiminnassa mukana olevat henkilöt.</p>

Säteilylainsäädännön asettamat tehtävät:

- STA- tehtävät
- Työntekijöiden ja väestön säteilysuojelun suunnittelu, toteutus ja seuranta
- Valtioneuvoston asetus ionisoivasta säteilystä, 15.12.2018:
  - 17 § Säteilyturvallisuusasiantuntijan käyttäminen
  - 18 § Säteilyturvallisuusasiantuntijan käytön osa-alueet



Valtuudet	<ul style="list-style-type: none"><li>- Säteilytoiminnan johtamisjärjestelmän mukaiset</li><li>- Päättää ja delegoi säteilylainsäädännön mukaisissa ja säteilyturvallisuutta koskevissa kysymyksissä säteilytoiminnan johtamisjärjestelmän mukaisesti</li><li>- Käyttöpaikka- tai turvallisuuslupakohtaisissa nimityksissä turvallisuusluvan haltijan asettamat valtuudet</li></ul>
Velvollisuudet	<ul style="list-style-type: none"><li>- Ammattitaitonsa ylläpitäminen ja kehittäminen</li><li>- Säteilyturvallisuus</li><li>- Käyttöpaikka- tai turvallisuuslupakohtaisissa nimityksissä turvallisuusluvan haltijan asettamat velvollisuudet</li></ul>

---

<sup>1)</sup> Säteilyturvallisuusasiantuntijan osaamisalakohtaiset säteilysuojelukoulutuksen osaamisvaatimukset, työkokemus ja kelpoisuus (Sosiaali- ja terveysministeriön asetus ionisoivasta säteilystä, 15.12.2018, Liite 1)

### 3. LFA – Lääketieteellisen fysiikan asiantuntija

Virkanimike	<p>Johtajaylifyysikko, ylifyysikko, osastonylifyysikko tai sairaalafyyssikko. Johtajaylifyysikko tekee esityksen modaliteettikohtaisten vastuualueiden lääketieteellisen fysiikan asiantuntijoista sekä heidän varahenkilöistensä vakinaisessa virassa tai toimesta olevista fyysikoista. Johtajaylifyysikko nimittää modaliteettikohtaiset lääketieteellisen fysiikan asiantuntijat ja heidän varahenkilönsä.</p> <p>Lääketieteellisen fysiikan asiantuntija voidaan nimittää myös käyttöpaikka- tai turvallisuuslupakohtaisesti. Tällöin turvallisuusluvan haltija vastaa järjestelyistä, järjestelyissä tarvittavista muutoksista, toiminnan jatkuvuudesta ja tiedonkulun varmistamisesta.</p>
Pätevyysvaatimus	Sairaalafyyssikon pätevyys
Kelpoisuusvaatimus	Pätevyysvaatimuksen lisäksi toimintatyyppikohtaisella osaamisalalla säteilysuojelukoulutus ja vähintään 4 kk:n työkokemus tehtävään soveltuvalta alalta <sup>1)</sup>
Asema organisaatiossa	<p>Esimies: Johtajaylifyysikko ja säteilyturvallisuusasioissa modaliteettikohtaisen vastuualueen STA. Käyttöpaikka- tai turvallisuuslupakohtaisissa nimityksissä turvallisuusluvan haltijan määräämä esimies.</p> <p>Sijainen: Modaliteettikohtaisesti nimitetty sijainen. Tarpeen vaatiessa sijainen määräytyy kulloinkin paikalla olevista fyysikoista porrastetusti virkanimikkeiden mukaisesti laskevassa järjestyksessä johtajaylifyysikko-ylifyysikko-osastonylifyysikko-sairaalafyyssikko ja edelleen virkaiältään vanhimmasta nuorempaan. Käyttöpaikka- tai turvallisuuslupakohtaisissa nimityksissä turvallisuusluvan haltijan nimittämä varahenkilö.</p> <p>Alaiset: Säteilyturvallisuusasioissa säteilytoiminnan johtamisjärjestelmän mukaiset modaliteettikohtaiset vastuuhenkilöt ja muut säteilytoiminnassa mukana olevat henkilöt. Käyttöpaikka- tai turvallisuuslupakohtaisissa nimityksissä turvallisuusluvan mukaiset vastuuhenkilöt ja muut säteilytoiminnassa mukana olevat henkilöt.</p>

Säteilylainsäädännön asettamat tehtävät:

- LFA- tehtävät (modaliteettikohtainen vastuutaso). Käyttöpaikka- tai turvallisuuslupakohtaisissa nimityksissä turvallisuusluvan haltijan erikseen kirjaamat LFA:lle kuuluvat tehtävät.

- Altistuksen kohteena olevan henkilön säteilysuojelun suunnittelu, toteutus ja seuranta, kun kyseessä on lääketieteellinen altistus tai kuvantaminen, jossa käytetään terveydenhuollon laitteista ja tarvikkeista annetussa laissa (629/2010) tarkoitettua terveydenhuollon laitetta
- Valtioneuvoston asetus ionisoivasta säteilystä, 15.12.2018:
  - 19 § Lääketieteellisen fysiikan asiantuntijan käyttäminen
  - 20 § Lääketieteellisen fysiikan asiantuntijan käytön osa-alueet

Lääketieteellisen fysiikan asiantuntijan modaliteettikohtaiset vastuut ja tehtävät on kuvattu tarkemmin erillisessä dokumentissa. Käyttöpaikka- tai turvallisuuslupakohtaisissa nimityksissä säteilylainsäädännön mukaisten tehtävien lisäksi turvallisuusluvan haltijan erikseen määräämät tehtävät.

Valtuudet	<ul style="list-style-type: none"> <li>- Säteilytoiminnan johtamisjärjestelmän mukaiset</li> <li>- Päättää ja delegoi säteilylainsäädännön mukaisissa ja säteilyturvallisuutta koskevissa kysymyksissä säteilytoiminnan johtamisjärjestelmän mukaisesti</li> <li>- Käyttöpaikka- tai turvallisuuslupakohtaisissa nimityksissä turvallisuusluvan haltijan asettamat valtuudet</li> </ul>
Velvollisuudet	<ul style="list-style-type: none"> <li>- Ammattitaitonsa ylläpitäminen ja kehittäminen</li> <li>- Säteilyturvallisuus</li> <li>- Käyttöpaikka- tai turvallisuuslupakohtaisissa nimityksissä turvallisuusluvan haltijan asettamat velvollisuudet</li> </ul>

---

<sup>1)</sup> Lääketieteellisen fysiikan asiantuntijan osaamisalakohtaiset säteilysuojelukoulutuksen osaamisvaatimukset, työkokemus ja kelpoisuus (Sosiaali- ja terveysministeriön asetus ionisoivasta säteilystä, 15.12.2018, Liite 1, Säteilylaki 38 §)

#### 4. STV - Säteilyturvallisuusvastaava

Virkanimike	<p>Johtajaylifyysikko, ylifyysikko, osastonylifyysikko tai sairaalafyyssikko. Johtajaylifyysikko tekee esityksen säteilyturvallisuusvastaavista sekä heidän varahenkilöistensä vakinaisessa virassa tai toimessa olevista fyysikoista. Johtajaylifyysikko nimittää säteilyturvallisuusvastaavat ja heidän varahenkilönsä.</p> <p>Poikkeuksen edellä mainitusta muodostaa säteilynkäytön kannalta vähemmän vaativassa toiminnassa (lääketieteellisen altistuksen luokka 3, liite 5) tehty päätös, koskien säteilytoiminnan käyttöpaikka- tai turvallisuuslupakohtaista vastuutasoa tai käyttöpaikkakohtaista modaliteettivastuuta. Tässä tapauksessa säteilyturvallisuusvastaava voi olla joko lääkäri tai röntgenhoitaja. Tällöin turvallisuusluvan haltija vastaa järjestelyistä, järjestelyissä tarvittavista muutoksista, toiminnan jatkuvuudesta ja tiedonkulun varmistamisesta.</p>
Pätevyysvaatimus	<p>Sairaalafyyssikon pätevyys (lääketieteellisen altistuksen luokat 1-3, liite 5). Säteilynkäytön kannalta vähemmän vaativassa toiminnassa (lääketieteellisen altistuksen luokka 3, liite 5) myös asianmukaisen ja soveltuvan säteilykoulutuksen saanut lääkäri tai röntgenhoitaja voi toimia säteilyturvallisuusvastaavana. Pätevyyskriteeri täyttyy, jos lääkäri tai röntgenhoitaja on toiminut aiemman säteilylain mukaisesti säteilyn käytön turvallisuudesta vastavana johtajana tai hän on käynyt voimassaolevan säteilylainsäädännön mukaisen tehtävään vaadittavan säteilykoulutuksen.</p>
Kelpoisuusvaatimus	<p>Pätevyysvaatimuksen lisäksi toimintatyyppikohtaisella osaamisalalla edellytettävä säteilysuojelukoulutus ja riittävä työkokemus tehtävään soveltuvalta alalta <sup>1)</sup></p>
Asema organisaatiossa	<p>Esimies: Johtajaylifyysikko säteilytoimintaan liittyvissä tehtävissä. Käyttöpaikka- tai turvallisuuslupakohtaisissa nimityksissä turvallisuusluvan haltijan määräämä esimies.</p> <p>Sijainen: Johtajaylifyysikon päätöksellä nimitetty varahenkilö. Tarpeen vaatiessa sijainen määräytyy kulloinkin paikalla olevista fyysikoista porrastetusti virkanimikkeiden mukaisesti laskevassa järjestyksessä johtajaylifyysikko-ylifyysikko-osastonylifyysikko-sairaalafyyssikko ja edelleen virkaiältään vanhimmasta nuorempaan.</p> <p>Säteilynkäytön kannalta vähemmän vaativaa toimintaa</p>

koskevassa päätöksessä tulee turvallisuusluvan haltijan määrätä myös sijainen, joka täyttää pätevyys- ja kelpoisuusvaatimukset.

Alaiset: Säteilyturvallisuusasioissa säteilytoiminnan johtamisjärjestelmän muut vastuuhenkilöt ja säteilytoiminnassa mukana olevat henkilöt. Käyttöpaikka- tai turvallisuuslupakohtaisissa nimityksissä turvallisuusluvan mukaiset muut vastuuhenkilöt ja säteilytoiminnassa mukana olevat henkilöt

#### Säteilylainsäädännön asettamat tehtävät

- STV:n tehtävänä on huolehtia toiminnanharjoittajan apuna säteilysuojelun toteuttamisesta. Käyttöpaikka- tai turvallisuuslupakohtaisissa nimityksissä turvallisuusluvan haltijan erikseen kirjaamat STV:lle kuuluvat tehtävät.
- Säteilylaki, 15.12.2018:
  - 28 § Säteilyturvallisuusvastaavan nimeäminen ja tehtävät

Säteilyturvallisuusvastaavan vastuut ja tehtävät on kuvattu tarkemmin erillisessä dokumentissa. Käyttöpaikka- tai turvallisuuslupakohtaisissa nimityksissä turvallisuusluvan haltijan erikseen määräämät tehtävät.

#### Valtuudet

- Säteilytoiminnan johtamisjärjestelmän mukaiset
- Päättää ja delegoi säteilylainsäädännön mukaisissa ja säteilyturvallisuutta koskevissa kysymyksissä säteilytoiminnan johtamisjärjestelmän mukaisesti
- Käyttöpaikka- tai turvallisuuslupakohtaisissa nimityksissä turvallisuusluvan haltijan asettamat valtuudet

#### Velvollisuudet

- Ammattitaitonsa ylläpitäminen ja kehittäminen
- Säteilyturvallisuus
- Käyttöpaikka- tai turvallisuuslupakohtaisissa nimityksissä turvallisuusluvan haltijan asettamat velvollisuudet

---

<sup>1)</sup> Säteilyturvallisuusvastaavan osaamisalakohtaiset säteilysuojelukoulutuksen osaamisvaatimukset, työkokemus ja kelpoisuus (Sosiaali- ja terveystieteiden ministeriön asetus ionisoivasta säteilystä, 15.12.2018, Liite 3)

## 5. Säteilytoiminnan laatupäällikkö

**Virkanimike** Johtajaylifyysikko, ylifyysikko, osastonylifyysikko tai sairaalafyysikko. Johtajaylifyysikko tekee esityksen vakinaisessa virassa tai toimessa olevista fyysikoista säteilytoiminnan laatupäälliköksi. Johtajaylifyysikko nimittää säteilytoiminnan laatupäällikön.

Radiologi, röntgenhoitaja tai muu säteilyn lääketieteelliseen käyttöön osallistuva työntekijä voidaan myös nimitellä säteilytoiminnan laatupäälliköksi.

**Pätevyysvaatimus** Sairaala fyysikon pätevyys.

Asianmukaisen ja soveltuvan säteilykoulutuksen saanut lääkäri, röntgenhoitaja tai muu säteilyn lääketieteelliseen käyttöön osallistuva työntekijä voi toimia säteilytoiminnan laatupäällikkönä. Pätevyyskriteeri täyttyy, jos henkilö on toiminut aiemman säteilylain mukaisesti säteilyn käytön turvallisuudesta vastaavana johtajana tai hän on käynyt voimassaolevan säteilylainsäädännön edellyttämän ammattiryhmäänsä koskevan säteilysuojelukoulutuksen ja hänellä on riittävä työkokemus säteilytoiminnan alalta.

**Kelpoisuusvaatimus** Pätevyysvaatimuksen mukainen

**Asema organisaatiossa** Esimies: Johtajaylifyysikko säteilytoimintaan liittyvissä tehtävissä.

Sijainen: -

Alaiset: -

Säteilytoiminnan laatupäällikön vastuut ja tehtävät on kuvattu tarkemmin erillisessä dokumentissa.

**Valtuudet** - Säteilytoiminnan johtamisjärjestelmän mukaiset

**Velvollisuudet**

- Ammattitaitonsa ylläpitäminen ja kehittäminen
- Säteilyturvallisuus
- Laatukouluttautuminen

Säteilylainsäädännön mukaiset tehtävät:

- Säteilytoiminnan dokumentointiin liittyvät vastuutehtävät (HVA-vastuutaso)
- Hallittava säteilylain vaatimukset kliinisten auditointien, sisäisten auditointien ja itsearviointien osalta, ja sovellettava lainsäädäntöä käytännön tasolla

## Liite 4. Modaliteettikohtaiset vastuualueet

Kanta-Hämeen hyvinvointialueen säteilytoiminnan johtamisjärjestelmän modaliteettikohtaiset vastuualueet on esitetty kaaviona liitteessä 2. Tässä liitteessä esitetään malliesimerkki modaliteettikohtaisen vastuualueen kuvauksesta (natiivikuvaukset ja osastokuvaukset)

## NATIIVIKUVAUKSET JA OSASTOKUVAUKSET

### Turvallisuusluvut

Rastilla (x) on merkattu säteilytoiminnan johtamisjärjestelmään kuuluvat turvallisuusluvut (natiivikuvaukset ja osastokuvaukset)

#### Kanta-Hämeen hyvinvointialue

x	2057	Radiologia: Kanta-Hämeen keskussairaalan Hämeenlinnan ja Riihimäen yksiköt, Forssan sairaala, Hämeenlinnan kaupungin pääterveysasema, Forssan sairaala
	7466	Hammasröntgen: Kanta-Hämeen keskussairaalan Hämeenlinnan yksikön hammasröntgen ja hammashoitola, Lammin hammashoitola, Hämeenlinnan pääterveysaseman hammasröntgen ja hammashoitola, Hauhon hammashoitola, Rengon hammashoitola, Iittalan hammashoitola, Jukolan hammashoitola, Hätilän hammashoitola, Riihimäen seudun terveyskeskuksen hammashuolto, Forssan seudun pääterveysaseman hammashoitola, Jokioisten hammashoitola, Humpilan hammashoitola, Ypäjän hammashoitola, Tammelan hammashoitola
	5469	Leikkaustoiminta: Kanta-Hämeen keskussairaalan Hämeenlinnan yksikön leikkausyksikkö
	2459	Isotooppilaboratorio: Kanta-Hämeen keskussairaala, Hämeenlinnan yksikkö, isotooppilaboratorio
	3781	Asennus- ja huoltolupa: Oma Hämeen tukipalvelut Oy

### 1. Säteilyturvallisuusasiantuntijat (STA)

Rastilla (x) on merkattu säteilytoiminnan johtamisjärjestelmään kuuluvat turvallisuusluvut (natiivikuvaukset ja osastokuvaukset, säteilyturvallisuusasiantuntijat)

#### Kanta-Hämeen hyvinvointialue

x	2057	Radiologia: Kanta-Hämeen keskussairaalan Hämeenlinnan ja Riihimäen yksiköt, Forssan sairaala, Hämeenlinnan kaupungin pääterveysasema, Forssan sairaala STA: <nimike><etunimi><sukunimi> STA, varahenkilö: <nimike><etunimi><sukunimi>
	7466	Hammasröntgen: Kanta-Hämeen keskussairaalan Hämeenlinnan yksikön hammasröntgen ja hammashoitola, Lammin hammashoitola, Hämeenlinnan pääterveysaseman hammasröntgen ja hammashoitola, Hauhon hammashoitola, Rengon hammashoitola, Iittalan hammashoitola, Jukolan hammashoitola, Hätilän hammashoitola, Riihimäen seudun terveyskeskuksen hammashuolto, Forssan seudun pääterveysaseman hammashoitola, Jokioisten hammashoitola, Humpilan hammashoitola, Ypäjän hammashoitola, Tammelan hammashoitola
	5469	Leikkaustoiminta: Kanta-Hämeen keskussairaalan Hämeenlinnan yksikön leikkausyksikkö

2459	Isotooppilaboratorio: Kanta-Hämeen keskussairaala, Hämeenlinnan yksikkö, isotooppilaboratorio
3781	Asennus- ja huoltolupa: Oma Hämeen tukipalvelut Oy

### Säteilyturvallisuusasiantuntijan tehtävät:

- Säteilyturvallisuusasiantuntijan tehtäviin kuuluu mm. viestintä säteilyturvallisuusasioista, toiminnanharjoittajan opastus lakisääteisten vaatimusten noudattamisesta, neuvonta säteilysuojelukoulutuksesta säteilytoimintaan osallistuvalla henkilöstöllä sekä vastata säteilyturvallisuusasiantuntijan roolissa turvallisuusarvion ja säteilyturvallisuutta koskevien raporttien, suositusten ja ohjeiden laadinnasta
- Yhteydenpito ja raportointi säteilytoiminnan johtamisjärjestelmän mukaisesti
- Säteilyturvallisuusasiantuntijan modaaliteettikohtaiset vastuut ja tehtävät on kuvattu tarkemmin erillisessä dokumentissa.

## 2. Lääketieteellisen fysiikan asiantuntijat (LFA)

Rastilla (x) on merkattu säteilytoiminnan johtamisjärjestelmään kuuluvat turvallisuusluvut (natiivikuvaukset ja osastokuvaukset, lääketieteellisen fysiikan asiantuntijat)

### **Kanta-Hämeen hyvinvointialue**

x	2057	Radiologia: Kanta-Hämeen keskussairaalan Hämeenlinnan ja Riihimäen yksiköt, Forssan sairaala, Hämeenlinnan kaupungin pääterveysasema, Forssan sairaala LFA: <nimike><etunimi><sukunimi> LFA, varahenkilö: <nimike><etunimi><sukunimi>
	7466	Hammasaröntgen: Kanta-Hämeen keskussairaalan Hämeenlinnan yksikön hammasaröntgen, Lammin hammashoitola, Hämeenlinnan pääterveysaseman hammasaröntgen ja hammashoitola, Hauhon hammashoitola, Rengon hammashoitola, liittalan hammashoitola, Jukolan hammashoitola, Hätilän hammashoitola, Riihimäen seudun terveyskeskuksen hammashuolto, Forssan seudun pääterveysaseman hammashoitola, Jokioisten hammashoitola, Humpilan hammashoitola, Ypäjän hammashoitola, Tammelan hammashoitola
	5469	Leikkaustoiminta: Kanta-Hämeen keskussairaalan Hämeenlinnan yksikön leikkausyksikkö
	2459	Isotooppilaboratorio: Kanta-Hämeen keskussairaala, Hämeenlinnan yksikkö, isotooppilaboratorio
	3781	Asennus- ja huoltolupa: Oma Hämeen tukipalvelut Oy

### Lääketieteellisen fysiikan asiantuntijan tehtävät:

- Lääketieteellisen fysiikan asiantuntijan tehtäviin kuuluu altistuksen kohteena olevan henkilön säteilysuojelun suunnittelu, toteutus ja seuranta sekä vastata lääketieteellisen fysiikan asiantuntijan roolissa turvallisuusarvion ja säteilyturvallisuutta koskevien raporttien, suositusten ja ohjeiden laadinnasta
- Yhteydenpito ja raportointi säteilytoiminnan johtamisjärjestelmän mukaisesti
- Lääketieteellisen fysiikan asiantuntijan modaaliteettikohtaiset vastuut ja tehtävät on kuvattu tarkemmin erillisessä dokumentissa.



### **3. Säteilyturvallisuusvastaavat (STV)**

Rastilla (x) on merkattu säteilytoiminnan johtamisjärjestelmään kuuluvat turvallisuusluvut (natiivikuvaukset ja osastokuvaukset, säteilyturvallisuusvastaavat)

#### **Kanta-Hämeen hyvinvointialue**

x	2057	Radiologia: Kanta-Hämeen keskussairaalan Hämeenlinnan ja Riihimäen yksiköt, Forssan sairaala, Hämeenlinnan kaupungin pääterveysasema, Forssan sairaala STV: <nimike><etunimi><sukunimi> STV, varahenkilö: <nimike><etunimi><sukunimi>
	7466	Hammasröntgen: Kanta-Hämeen keskussairaalan Hämeenlinnan yksikön hammasröntgen, Lammin hammashoitola, Hämeenlinnan pääterveysaseman hammasröntgen ja hammashoitola, Hauhon hammashoitola, Rengon hammashoitola, liittalan hammashoitola, Jukolan hammashoitola, Hätilän hammashoitola, Riihimäen seudun terveyskeskuksen hammashuolto, Forssan seudun pääterveysaseman hammashoitola, Jokioisten hammashoitola, Humpvilan hammashoitola, Ypäjän hammashoitola, Tammelan hammashoitola
	5469	Leikkaustoiminta: Kanta-Hämeen keskussairaalan Hämeenlinnan yksikön leikkausyksikkö
	2459	Isotooppilaboratorio: Kanta-Hämeen keskussairaala, Hämeenlinnan yksikkö, isotooppilaboratorio
	3781	Asennus- ja huoltolupa: Oma Hämeen tukipalvelut Oy

#### **Säteilyturvallisuusvastaavan tehtävät:**

- Huolehtii toiminnanharjoittajan apuna säteilysuojelun toteuttamisesta:
  - Säteilysuojelujärjestelyjen toteuttaminen
  - Määräysten noudattaminen säteilytoiminnassa
  - Säteilysuojelun optimoiminen päivittäisessä toiminnassa
  - Hyvän turvallisuuskulttuurin ylläpitäminen
  - Havaittuihin epäkohtiin puuttuminen
  - Säteilytoiminnan laadunvarmistusohjelman toteutuminen
  - Henkilöstön säteilysuojelukoulutuksen toteutuminen
  - Yhteydenpito säteilytoiminnan johtamisjärjestelmän mukaisesti
  - Yhteydenpito Säteilyturvakeskukseen (STUK) toiminnan harjoittajan antamien valtuutuksien mukaisesti
  - Raportointi säteilytoimintaan liittyvissä asioissa säteilytoiminnan johtamisjärjestelmän mukaisesti
  - Säteilyturvallisuusvastaavan vastuut ja tehtävät on kuvattu tarkemmin erillisessä dokumentissa.

#### **Säteilyn käyttöpaikan vastuuhenkilöt**

##### **1. Tutkimuksista ja toimenpiteistä vastaavat lääkärit**

Lääketieteellinen vastuu, sekä tutkimus- ja toimenpidevastuu on tehtävään nimitetyillä radiologeilla.

Tehtävään nimetyt radiologit (vastuuradiologit)

Rastilla (x) on merkattu säteilytoiminnan johtamisjärjestelmään kuuluvat turvallisuusluvut (natiivikuvaukset ja osastokuvaukset, vastuuradiologit)

#### **Kanta-Hämeen hyvinvointialue**

x	2057	Radiologia: Kanta-Hämeen keskussairaalan Hämeenlinnan ja Riihimäen yksiköt, Forssan sairaala, Hämeenlinnan kaupungin pääterveysasema, Forssan sairaala Vastuuradiologi: <nimike><etunimi><sukunimi> Vastuuradiologi, varahenkilö: <nimike><etunimi><sukunimi>
	7466	Hammassröntgen: Kanta-Hämeen keskussairaalan Hämeenlinnan yksikön hammassröntgen, Lammin hammashoitola, Hämeenlinnan pääterveysaseman hammassröntgen ja hammashoitola, Hauhon hammashoitola, Rengon hammashoitola, liittalan hammashoitola, Jukolan hammashoitola, Hätilän hammashoitola, Riihimäen seudun terveyskeskuksen hammashuolto, Forssan seudun pääterveysaseman hammashoitola, Jokioisten hammashoitola, Humppilan hammashoitola, Ypäjän hammashoitola, Tammelan hammashoitola
	5469	Leikkaustoiminta: Kanta-Hämeen keskussairaalan Hämeenlinnan yksikön leikkausyksikkö
	2459	Isotooppilaboratorio: Kanta-Hämeen keskussairaala, Hämeenlinnan yksikkö, isotooppilaboratorio
	3781	Asennus- ja huoltolupa: Oma Hämeen tukipalvelut Oy

#### **Vastuuradiologin tehtävät:**

Säteilyturvallisuusvastaavan avustaminen säteilytoimintaan liittyvissä asioissa

- Lääkäreiden koulutus ja informointi
- Turvallisuusohjeiden antaminen
- Lääketieteellinen laaduntarkkailu
- Laadunvarmistusohjelman mukaiset vastuutehtävät
- Muut säteilytoiminnassa erikseen määritellyt tehtävät
- Yhteydenpito säteilytoiminnan johtamisjärjestelmän mukaisesti
- Raportointi modaaliteettia koskevissa säteilytoimintaan liittyvissä asioissa säteilyturvallisuusvastaavalle

Hyvinvointialueen terveydenhuollon organisaatiot ovat järjestelyvastuussa ostopalveluna hankittavaan radiologiresurssiin kuuluvan radiologin nimittämisestä vastuuradiologiksi ja vastaavat järjestelyssä tarvittavista muutoksista, toiminnan jatkuvuudesta ja tiedonkulun varmistamisesta. Ko. järjestelyssä turvallisuusluvan haltijan on erikseen määrättävä vastuuradiologille kuuluvat tehtävät.

## **2. Vastaavat käyttäjät**

Vastaavat käyttäjät toimivat laitevastaavina.

## Tehtävään nimetyt röntgenhoitajat:

Rastilla (x) on merkattu säteilytoiminnan johtamisjärjestelmään kuuluvat turvallisuusluvut (natiivikuvaukset ja osastokuvaukset, vastaavat käyttäjät ja varahenkilöt)

### Kanta-Hämeen hyvinvointialue

x	2057	Radiologia: Kanta-Hämeen keskussairaalan Hämeenlinnan ja Riihimäen yksiköt, Forssan sairaala, Hämeenlinnan kaupungin pääterveysasema, Forssan sairaala Vastaava käyttäjä: <nimike><etunimi><sukunimi> Vastaava käyttäjä, varahenkilö: <nimike><etunimi><sukunimi>
	7466	Hammasröntgen: Kanta-Hämeen keskussairaalan Hämeenlinnan yksikön hammasröntgen, Lammin hammashoitola, Hämeenlinnan pääterveysaseman hammasröntgen ja hammashoitola, Hauhon hammashoitola, Rengon hammashoitola, liittalan hammashoitola, Jukolan hammashoitola, Hätilän hammashoitola, Riihimäen seudun terveyskeskuksen hammashuolto, Forssan seudun pääterveysaseman hammashoitola, Jokioisten hammashoitola, Humpilan hammashoitola, Ypäjän hammashoitola, Tammelan hammashoitola
	5469	Leikkaustoiminta: Kanta-Hämeen keskussairaalan Hämeenlinnan yksikön leikkausyksikkö
	2459	Isotooppilaboratorio: Kanta-Hämeen keskussairaala, Hämeenlinnan yksikkö, isotooppilaboratorio
	3781	Asennus- ja huoltolupa: Oma Hämeen tukipalvelut Oy

## Vastaavan käyttäjän tehtävät:

- Turvallisuuden päivittäisen seurannan vastuu; vastaa siitä, että työskentely modaaliteetilla tapahtuu annettujen turvallisuusohjeiden mukaisesti
- Uusien työntekijöiden perehdyttäminen laite- ja turvallisuusohjeisiin
- Laadunvarmistusohjelman mukaiset vastuutehtävät
- Muut säteilytoiminnassa erikseen määritellyt tehtävät
- Yhteydenpito säteilytoiminnan johtamisjärjestelmän mukaisesti
- Raportointi modaaliteettia koskevissa säteilytoimintaan liittyvissä asioissa säteilyturvallisuusvastaavalle

## 3. Muut säteilytoiminnan vastuuhenkilöt

Muut säteilytoiminnan vastuutehtävät kuvataan säteilytoiminnan laatujohtamisjärjestelmässä (laatukäsikirja) ja tarpeen mukaan modaaliteettikohtaisissa vastuualueiden kuvauksissa, kuten tässä on otettu esimerkiksi henkilödosimetriasta vastaavat:

### A. Henkilödosimetriasta vastaavat

Henkilödosimetriasta vastaavan vastuualue ei rajoitu tiettyyn modaaliteettikohtaiseen vastuualueeseen vaan kunkin turvallisuusluvun alaiseen säteilytoiminnan kokonaisuuteen.

**Tehtävään nimetyt henkilödosimetriasta vastaavat:**

Rastilla (x) on merkattu säteilytoiminnan johtamisjärjestelmään kuuluvat turvallisuusluvut (natiivikuvaukset ja osastokuvaukset, henkilödosimetriasta vastaavat)

**Kanta-Hämeen hyvinvointialue**

x	2057	Radiologia: Kanta-Hämeen keskussairaalan Hämeenlinnan ja Riihimäen yksiköt, Forssan sairaala, Hämeenlinnan kaupungin pääterveysasema, Forssan sairaala Henkilödosimetriasta vastaava: <nimike><etunimi><sukunimi> Henkilödosimetriasta vastaava, varahenkilö: <nimike><etunimi><sukunimi>
	7466	Hammasröntgen: Kanta-Hämeen keskussairaalan Hämeenlinnan yksikön hammasröntgen, Lammin hammashoitola, Hämeenlinnan pääterveysaseman hammasröntgen ja hammashoitola, Hauhon hammashoitola, Rengon hammashoitola, Iittalan hammashoitola, Jukolan hammashoitola, Hätilän hammashoitola, Riihimäen seudun terveyskeskuksen hammashuolto, Forssan seudun pääterveysaseman hammashoitola, Jokioisten hammashoitola, Humpvilan hammashoitola, Ypäjän hammashoitola, Tammelan hammashoitola
	5469	Leikkaustoiminta: Kanta-Hämeen keskussairaalan Hämeenlinnan yksikön leikkausyksikkö
	2459	Isotooppilaboratorio: Kanta-Hämeen keskussairaala, Hämeenlinnan yksikkö, isotooppilaboratorio
	3781	Asennus- ja huoltolupa: Oma Hämeen tukipalvelut Oy

**Henkilödosimetriasta vastaavan tehtävät:**

- Käytännön huolehtiminen henkilökunnan annostarkkailusta ja annostarkkailun kirjanpidosta
- Muut säteilytoiminnan laatujärjestelmässä määritellyt tehtävät
- Yhteydenpito säteilytoiminnan johtamisjärjestelmän ja säteilytoiminnan laatujärjestelmän mukaisesti
- Raportointi modaaliteettia koskevissa säteilytoimintaan liittyvissä asioissa säteilyturvallisuusvastaavalle

**4. Laitehuollosta vastaavat**

Korjaukset ja huollot suoritetaan Oma Hämeen tukipalvelut Oy:n toimesta laitteiden huolto- ja asennusturvallisuusluvalla sekä ulkopuolisilla turvallisuusluvilla (huoltoa suorittavat yritykset).

**Laitehuollosta vastaavan tehtävät:**

- Laitteiden asennuksen, huollon ja ylläpidon koordinointi ja vastuu
- Laadunvarmistusohjelman mukaiset vastuutehtävät
- Muut säteilytoiminnassa erikseen määritellyt tehtävät
- Yhteydenpito säteilytoiminnan johtamisjärjestelmän mukaisesti
- Raportointi modaaliteettia koskevissa säteilytoimintaan liittyvissä asioissa säteilyturvallisuusvastaavalle

## **Laadunvarmistus**

Laadunhallintajärjestelmä on johtamisjärjestelmään kuuluva järjestelmä, jolla suunnataan ja ohjataan laatuun liittyviä asioita. Laadunhallintajärjestelmä ja siihen kuuluvat asiat kuvataan laatukäsikirjassa. Laatujärjestelmä, joka on osa laadunhallintajärjestelmää, keskittyy suppeammin teknisiin laatuasioihin.

Tekninen laadunvarmistus suoritetaan laadunvarmistusohjelman mukaisesti. Käytännössä laadunvarmistus tehdään osaksi yksiköiden ja osaksi huoltoa suorittavien yritysten yhteistyönä.

Lääketieteellinen laaduntarkkailu suoritetaan tutkimuksista ja toimenpiteistä vastaavien lääkäreiden johdolla.

Käyttöpaikan vastuuhenkilöiden laadunvarmistukseen liittyvät modaliteettia koskevat tehtävät on kuvattu erillisessä dokumentissa.

## Liite 5 Säteilytoimintaa koskevat luokitukset

## Säteilyaltistuksen luokat

Altistus	Luokka			Huom.
	3	2	1	
Työperäinen altistus	Efektiivinen annos $\leq 1$ mSv <sup>1</sup>	Efektiivinen annos $\leq 6$ mSv	Efektiivinen annos $> 6$ mSv	Efektiivinen annos on työntekijälle aiheutuva vuosiannos.
Väestön altistus	Efektiivinen annos $\leq 0,1$ mSv <sup>2</sup>	Efektiivinen annos $\leq 0,3$ mSv	Efektiivinen annos $> 0,3$ mSv.	Efektiivinen annos on edustavalle henkilölle aiheutuva vuosiannos.

<sup>1</sup>Luokka on 3 kun toiminnasta aiheutuu työperäistä altistusta on mutta se on niin pieni, että työntekijöitä ei luokitella säteilytyöntekijöiksi. Luokka on E jos toiminnasta ei aiheudu työperäistä altistusta.

<sup>2</sup>Luokka on 3 kun toiminnasta aiheutuu väestöaltistusta. Luokka on E jos toiminnasta ei aiheudu väestöaltistusta.

## Säteilyaltistuksen luokat

	Luokka 3	Luokka 2	Luokka 1
Lääketieteellinen altistus	Efektiivinen annos $\leq 0,1$ mSv, ja toiminnasta ei aiheudu potilaalle säteilyhaittaa.  Tavanomainen hammasröntgen, luun mineraalipitoisuuden mittaus (dexa)	Efektiivinen annos $\leq 100$ mSv, ja toiminnasta ei aiheudu potilaalle säteilyhaittaa.  Röntgentoiminta ja isotooppilääketiede	Efektiivinen annos $> 100$ mSv, tai paikallinen tai elimeen absorboitunut annos $> 10$ Gy, tai toiminnasta voi aiheutua potilaalle säteilyhaittaa.  Sädehoito, kardiologia

**Lomake 1a. Kanta-Hämeen hyvinvointialueen säteilytoiminnan johtamisjärjestelmän asiantuntijat, modalitykohtainen vastuutaso**

Lomakkeelle 1a kirjataan Kanta-Hämeen hyvinvointialueen säteilytoiminnan johtamisjärjestelmän mukaiset asiantuntijat (modalitykohtaiset vastuut).

Johtajaylifyysikon allekirjoitus: \_\_\_\_\_ Pvm \_\_\_\_\_

**1. Kanta-Hämeen hyvinvointialueen säteilytoiminnan johtamisjärjestelmään kuuluvat turvallisuusluvut**

Rastilla (x) on merkattu säteilytoiminnan johtamisjärjestelmään kuuluvat turvallisuusluvut, joita jäljempänä, kohdassa 2 mainitut nimitykset koskevat

**Kanta-Hämeen hyvinvointialue**

2057	Radiologia: Kanta-Hämeen keskussairaalan Hämeenlinnan ja Riihimäen yksiköt, Forssan sairaala, Hämeenlinnan kaupungin pääterveysasema, Forssan sairaala
7466	Hammasröntgen: Kanta-Hämeen keskussairaalan Hämeenlinnan yksikön hammasröntgen, Lammin hammashoitola, Hämeenlinnan pääterveysaseman hammasröntgen ja hammashoitola, Hauhon hammashoitola, Rengon hammashoitola, liitalan hammashoitola, Jukolan hammashoitola, Hätilän hammashoitola, Riihimäen seudun terveyskeskuksen hammashuolto, Forssan seudun pääterveysaseman hammashoitola, Jokioisten hammashoitola, Humpilan hammashoitola, Ypäjän hammashoitola, Tammelan hammashoitola
5469	Leikkaustoiminta: Kanta-Hämeen keskussairaalan Hämeenlinnan yksikön leikkausyksikkö, Forssan sairaala
2459	Isotooppilaboratorio: Kanta-Hämeen keskussairaala, Hämeenlinnan yksikkö, isotooppilaboratorio
3781	Asennus- ja huoltolupa: Oma Hämeen tukipalvelut Oy

**2. Säteilytoiminnan asiantuntijat**

Johtajaylifyysikon päätöksellä on nimitetty Kanta-Hämeen hyvinvointialueen säteilytoiminnan johtamisjärjestelmän modalitykohtaiset asiantuntijat sekä heidän varahenkilönsä seuraavasti:

**A. Säteilyturvallisuusasiantuntijat (STA)**

1 STA		
Sukunimi	Etunimet	Syntymäaika
Ammatti/tehtävä		
Säteilyturvallisuusasiantuntijan pätevyysvaatimusten mukaisuus: 1. Sairaalfyysikon pätevyys 2. Säteilyturvallisuusasiantuntijan osaamisalakohtaiset säteilysuojelukoulutuksen osaamisvaatimukset, työkokemus ja kelpoisuus (Sosiaali- ja terveysministeriön asetus ionisoivasta säteilystä, 15.12.2018, Liite 1)		

Puhelinnumero	Sähköpostiosoite
Työnantajan nimi (jos muu kuin turvallisuusluvan haltija)	
Valviran antama yksilöintitunnus	
On nimitetty suostumuksensa mukaisesti säteilyturvallisuusasiantuntijaksi alkaen / / 20	
Säteilyturvallisuusasiantuntijan modaliteettikohtaiset vastualueet:	
<b><u>STA (vastuufyysikko)</u></b>	<b><u>STA-varahenkilö</u></b>
Angiotoiminta	Angiotoiminta
Natiivi- ja osastokuvaukset	Natiivi- ja osastokuvaukset
SPET/CT(PET/CT)	SPET/CT(PET/CT)
C-kaaret	C-kaaret
Tietokonetomografia	Tietokonetomografia
Mammografia	Mammografia
Hammaskuvantaminen	Hammaskuvantaminen

2 STA		
Sukunimi	Etunimet	Syntymäaika
Ammatti/tehtävä		
Säteilyturvallisuusasiantuntijan pätevyysvaatimusten mukaisuus: 1. Sairaalfysiikan pätevyys 2. Säteilyturvallisuusasiantuntijan osaamisalakohtaiset säteilysuojelukoulutuksen osaamisvaatimukset, työkokemus ja kelpoisuus (Sosiaali- ja terveysministeriön asetus ionisoivasta säteilystä, 15.12.2018, Liite 1)		
Puhelinnumero	Sähköpostiosoite	
Työnantajan nimi (jos muu kuin turvallisuusluvan haltija)		
Valviran antama yksilöintitunnus		
On nimitetty suostumuksensa mukaisesti säteilyturvallisuusasiantuntijaksi alkaen / / 20		



Säteilyturvallisuusasiantuntijan modaliteettikohtaiset vastuualueet:

**STA (vastuufyysikko)**

Angiotoiminta  
Natiivi- ja osastokuvaukset  
SPET/CT(PET/CT)  
C-kaaret  
Tietokonetomografia  
Mammografia  
Hammaskuvantaminen

**STA-varahenkilö**

Angiotoiminta  
Natiivi- ja osastokuvaukset  
SPET/CT(PET/CT)  
C-kaaret  
Tietokonetomografia  
Mammografia  
Hammaskuvantaminen

**3 STA**

Sukunimi	Etunimet	Syntymäaika
Ammatti/tehtävä		
Säteilyturvallisuusasiantuntijan pätevyysvaatimusten mukaisuus: 1. Sairaalfyysikon pätevyys 2. Säteilyturvallisuusasiantuntijan osaamisalakohdaiset säteilysuojelukoulutuksen osaamisvaatimukset, työkokemus ja kelpoisuus (Sosiaali- ja terveysministeriön asetus ionisoivasta säteilystä, 15.12.2018, Liite 1)		
Puhelinnumero	Sähköpostiosoite	
Työnantajan nimi (jos muu kuin turvallisuusluvan haltija)		
Valviran antama yksilöintitunnus		
On nimitetty suostumuksensa mukaisesti säteilyturvallisuusasiantuntijaksi alkaen / / 20		

Säteilyturvallisuusasiantuntijan modaliteettikohtaiset vastuualueet:

**STA (vastuufyysikko)**

Angiotoiminta  
Natiivi- ja osastokuvaukset  
SPET/CT(PET/CT)  
C-kaaret  
Tietokonetomografia  
Mammografia  
Hammaskuvantaminen

**STA-varahenkilö**

Angiotoiminta  
Natiivi- ja osastokuvaukset  
SPET/CT(PET/CT)  
C-kaaret  
Tietokonetomografia  
Mammografia  
Hammaskuvantaminen

**4 STA**

Sukunimi	Etunimet	Syntymäaika
----------	----------	-------------

Ammatti/tehtävä

Säteilyturvallisuusasiantuntijan pätevyysvaatimusten mukaisuus:

1. Sairaalfyysikon pätevyys
2. Säteilyturvallisuusasiantuntijan osaamisalakohtaiset säteilysuojelukoulutuksen osaamisvaatimukset, työkokemus ja kelpoisuus (Sosiaali- ja terveysministeriön asetus ionisoivasta säteilystä, 15.12.2018, Liite 1)

Puhelinnumero

Sähköpostiosoite

Työnantajan nimi (jos muu kuin turvallisuusluvan haltija)

Valviran antama yksilöintitunnus

On nimitetty suostumuksensa mukaisesti säteilyturvallisuusasiantuntijaksi alkaen

/ / 20

Säteilyturvallisuusasiantuntijan modaliteettikohtaiset vastuualueet:

**STA (vastuufyysikko)**

Angiotoiminta  
Natiivi- ja osastokuvaukset  
SPET/CT(PET/CT)  
C-kaaret  
Tietokonetomografia  
Mammografia  
Hammaskuvantaminen

**STA-varahenkilö**

Angiotoiminta  
Natiivi- ja osastokuvaukset  
SPET/CT(PET/CT)  
C-kaaret  
Tietokonetomografia  
Mammografia  
Hammaskuvantaminen

**B. Lääketieteellisen fysiikan asiantuntijat (LFA):**

<b>1 LFA</b>		
Sukunimi	Etunimet	Syntymäaika
Ammatti/tehtävä		
Lääketieteellisen fysiikan asiantuntijan pätevyysvaatimusten mukaisuus: <ol style="list-style-type: none"> <li>Sairaalafysiikan pätevyys</li> <li>Lääketieteellisen fysiikan asiantuntijan osaamisalakohtaiset säteilysuojelukoulutuksen osaamisvaatimukset, työkokemus ja kelpoisuus (Sosiaali- ja terveysministeriön asetus ionisoivasta säteilystä, 15.12.2018, Liite 1, Säteilylaki 38 §)</li> </ol>		
Puhelinnumero	Sähköpostiosoite	
Työnantajan nimi (jos muu kuin turvallisuusluvan haltija)		
Valviran antama yksilöintitunnus		
On nimitetty suostumuksensa mukaisesti lääketieteellisen fysiikan asiantuntijaksi alkaen / / 20		
Lääketieteellisen fysiikan asiantuntijan modalitykohtaiset vastualueet:		
<b><u>LFA (vastuufyysikko)</u></b>		<b><u>LFA-varahenkilö</u></b>
Angiotoiminta		Angiotoiminta
Natiivi- ja osastokuvaukset		Natiivi- ja osastokuvaukset
SPET/CT(PET/CT)		SPET/CT(PET/CT)
C-kaaret		C-kaaret
Tietokonetomografia		Tietokonetomografia
Mammografia		Mammografia
Hammaskuvantaminen		Hammaskuvantaminen

<b>2 LFA</b>		
Sukunimi	Etunimet	Syntymäaika
Ammatti/tehtävä		

Lääketieteellisen fysiikan asiantuntijan pätevyysvaatimusten mukaisuus: 1. Sairaalafysiikan pätevyys 2. Lääketieteellisen fysiikan asiantuntijan osaamisalakohtaiset säteilysuojelukoulutuksen osaamisvaatimukset, työkokemus ja kelpoisuus (Sosiaali- ja terveysministeriön asetus ionisoivasta säteilystä, 15.12.2018, Liite 1, Säteilylaki 38 §)	
Puhelinnumero	Sähköpostiosoite
Työnantajan nimi (jos muu kuin turvallisuusluvan haltija)	
Valviran antama yksilöintitunnus	
On nimitetty suostumuksensa mukaisesti lääketieteellisen fysiikan asiantuntijaksi alkaen / / 20	
Lääketieteellisen fysiikan asiantuntijan modaaliteettikohtaiset vastuualueet:	
<b><u>LFA (vastuufyysikko)</u></b>	<b><u>LFA-varahenkilö</u></b>
Angiotoiminta	Angiotoiminta
Natiivi- ja osastokuvaukset	Natiivi- ja osastokuvaukset
SPET/CT(PET/CT)	SPET/CT(PET/CT)
C-kaaret	C-kaaret
Tietokonetomografia	Tietokonetomografia
Mammografia	Mammografia
Hammaskuvantaminen	Hammaskuvantaminen

3 LFA		
Sukunimi	Etunimet	Syntymäaika
Ammatti/tehtävä		
Lääketieteellisen fysiikan asiantuntijan pätevyysvaatimusten mukaisuus: 1. Sairaalafysiikan pätevyys 2. Lääketieteellisen fysiikan asiantuntijan osaamisalakohtaiset säteilysuojelukoulutuksen osaamisvaatimukset, työkokemus ja kelpoisuus (Sosiaali- ja terveysministeriön asetus ionisoivasta säteilystä, 15.12.2018, Liite 1, Säteilylaki 38 §)		
Puhelinnumero	Sähköpostiosoite	
Työnantajan nimi (jos muu kuin turvallisuusluvan haltija)		
Valviran antama yksilöintitunnus		

On nimitetty suostumuksensa mukaisesti lääketieteellisen fysiikan asiantuntijaksi alkaen / / 20	
Lääketieteellisen fysiikan asiantuntijan modaliteettikohtaiset vastualueet:	
<b><u>LFA (vastuufyysikko)</u></b>	<b><u>LFA-varahenkilö</u></b>
Angiotoiminta	Angiotoiminta
Natiivi- ja osastokuvaukset	Natiivi- ja osastokuvaukset
SPET/CT(PET/CT)	SPET/CT(PET/CT)
C-kaaret	C-kaaret
Tietokonetomografia	Tietokonetomografia
Mammografia	Mammografia
Hammaskuvantaminen	Hammaskuvantaminen

4 LFA		
Sukunimi	Etunimet	Syntymäaika
Ammatti/tehtävä		
Lääketieteellisen fysiikan asiantuntijan pätevyysvaatimusten mukaisuus:		
<ol style="list-style-type: none"> <li>Sairaalafysiikan pätevyys</li> <li>Lääketieteellisen fysiikan asiantuntijan osaamisalakohtaiset säteilysuojelukoulutuksen osaamisvaatimukset, työkokemus ja kelpoisuus (Sosiaali- ja terveysministeriön asetus ionisoivasta säteilystä, 15.12.2018, Liite 1, Säteilylaki 38 §)</li> </ol>		
Puhelinnumero	Sähköpostiosoite	
Työnantajan nimi (jos muu kuin turvallisuusluvan haltija)		
Valviran antama yksilöintitunnus		
On nimitetty suostumuksensa mukaisesti lääketieteellisen fysiikan asiantuntijaksi alkaen / / 20		

Lääketieteellisen fysiikan asiantuntijan modalitykohtaiset vastualueet:

**LFA (vastuufyysikko)**

Angiotoiminta  
Natiivi- ja osastokuvaukset  
SPET/CT(PET/CT)  
C-kaaret  
Tietokonetomografia  
Mammografia  
Hammaskuvantaminen

**LFA-varahenkilö**

Angiotoiminta  
Natiivi- ja osastokuvaukset  
SPET/CT(PET/CT)  
C-kaaret  
Tietokonetomografia  
Mammografia  
Hammaskuvantaminen

**Lomake 1b. Kanta-Hämeen hyvinvointialueen säteilytoiminnan johtamisjärjestelmän vastuuhenkilöt, säteilyturvallisuusvastaavat, modalitykohtainen vastuutaso**

Lomakkeelle 1b kirjataan hyvinvointialueen säteilytoiminnan johtamisjärjestelmän mukaiset säteilyturvallisuusvastaavat (turvallisuuslupakohtaiset vastuut).

Johtajayliffysiikon allekirjoitus: \_\_\_\_\_ Pvm \_\_\_\_\_

**1. Kanta-Hämeen hyvinvointialueen säteilytoiminnan johtamisjärjestelmään kuuluvat turvallisuusluvat**

Rastilla (x) on merkattu säteilytoiminnan johtamisjärjestelmään kuuluva turvallisuuslupa, joita jäljempänä, kohdassa 2 mainitut nimitykset koskevat

**Kanta-Hämeen hyvinvointialue**

2057	Radiologia: Kanta-Hämeen keskussairaalan Hämeenlinnan ja Riihimäen yksiköt, Forssan sairaala, Hämeenlinnan kaupungin pääterveysasema, Forssan sairaala
7466	Hammassröntgen: Kanta-Hämeen keskussairaalan Hämeenlinnan yksikön hammassröntgen, Lammin hammashoitola, Hämeenlinnan pääterveysaseman hammassröntgen ja hammashoitola, Hauhon hammashoitola, Rengon hammashoitola, liittalan hammashoitola, Jukolan hammashoitola, Hätilän hammashoitola, Riihimäen seudun terveyskeskuksen hammashuolto, Forssan seudun pääterveysaseman hammashoitola, Jokioisten hammashoitola, Humppilan hammashoitola, Ypäjän hammashoitola, Tammelan hammashoitola
5469	Leikkaustoiminta: Kanta-Hämeen keskussairaalan Hämeenlinnan yksikön leikkausyksikkö, Forssan sairaala
2459	Isotooppilaboratorio: Kanta-Hämeen keskussairaala, Hämeenlinnan yksikkö, isotooppilaboratorio
3781	Asennus- ja huoltolupa: Oma Hämeen tukipalvelut Oy

**2. Säteilytoiminnan vastuuhenkilöt, säteilyturvallisuusvastaavat**

Johtajayliffysiikon päätöksellä on nimitetty Kanta-Hämeen hyvinvointialueen säteilytoiminnan johtamisjärjestelmän modalitykohtaiset säteilyturvallisuusvastaavat sekä heidän varahenkilönsä seuraavasti:

**A. Säteilyturvallisuusvastaavat (STV)**

<b>STV</b>		
Sukunimi	Etunimet	Syntymäaika
Ammatti/tehtävä		
Säteilyturvallisuusvastaavan pätevyysvaatimusten mukaisuus: 1. Sairaalfysiikan pätevyys 2. Säteilyturvallisuusvastaavan osaamisalakohtaiset säteilysuojelukoulutuksen osaamisvaatimukset, työkokemus ja kelpoisuus (Sosiaali- ja terveysministeriön asetus ionisoivasta säteilystä, 15.12.2018, Liite 3)		
Puhelinnumero	Sähköpostiosoite	
Työnantajan nimi (jos muu kuin turvallisuusluvan haltija)		
Valviran antama yksilöintitunnus		
On nimitetty suostumuksensa mukaisesti säteilyturvallisuusvastaavaksi alkaen / / 20 turvallisuusluvalle _____		

<b>STV - varahenkilö</b>		
Sukunimi	Etunimet	Syntymäaika
Ammatti/tehtävä		
Säteilyturvallisuusvastaavan pätevyysvaatimusten mukaisuus: 1. Sairaalfysiikan pätevyys 2. Säteilyturvallisuusvastaavan osaamisalakohtaiset säteilysuojelukoulutuksen osaamisvaatimukset, työkokemus ja kelpoisuus (Sosiaali- ja terveysministeriön asetus ionisoivasta säteilystä, 15.12.2018, Liite 3)		
Puhelinnumero	Sähköpostiosoite	
Työnantajan nimi (jos muu kuin turvallisuusluvan haltija)		
Valviran antama yksilöintitunnus		
On nimitetty suostumuksensa mukaisesti säteilyturvallisuusvastaavan varahenkilöksi alkaen / / 20 turvallisuusluvalle _____		

**Lomake 2. Kanta-Hämeen hyvinvointialueen säteilytoiminnan johtamisjärjestelmän asiantuntijat ja vastuuhenkilöt, käyttöpaikka- tai turvallisuuslupakohtainen vastuutaso tai käyttöpaikkakohtainen modaliteettivastuu**

Lomakkeelle 2 kirjataan Kanta-Hämeen hyvinvointialueen säteilytoiminnan johtamisjärjestelmän mukaiset käyttöpaikka- tai turvallisuuslupakohtaisesti tai käyttöpaikkakohtaisesti modaliteettivastuuseen nimitetyt asiantuntijat ja säteilyturvallisuusvastaavat sekä heidän varahenkilönsä.

Lomake toimitetaan johtajaylifyysikolle.

Säteilyturvallisuusvastaavan allekirjoitus: \_\_\_\_\_ Pvm \_\_\_\_\_

**1. Kanta-Hämeen hyvinvointialueen säteilytoiminnan johtamisjärjestelmään kuuluvat turvallisuusluvut**

Rastilla (x) on merkattu mitä turvallisuuslupaa ilmoitus koskee.

Kanta-Hämeen hyvinvointialue		
2057		Radiologia: Kanta-Hämeen keskussairaalan Hämeenlinnan ja Riihimäen yksiköt, Forssan sairaala, Hämeenlinnan kaupungin pääterveysasema, Forssan sairaala
7466		Hammasröntgen: Kanta-Hämeen keskussairaalan Hämeenlinnan yksikön hammasröntgen, Lammin hammashoitola, Hämeenlinnan pääterveysaseman hammasröntgen ja hammashoitola, Hauhon hammashoitola, Rengon hammashoitola, liitalan hammashoitola, Jukolan hammashoitola, Hätilän hammashoitola, Riihimäen seudun terveyskeskuksen hammashuolto, Forssan seudun pääterveysaseman hammashoitola, Jokioisten hammashoitola, Humpvilan hammashoitola, Ypäjän hammashoitola, Tammelan hammashoitola
5469		Leikkaustoiminta: Kanta-Hämeen keskussairaalan Hämeenlinnan yksikön leikkausyksikkö, Forssan sairaala
2459		Isotooppilaboratorio: Kanta-Hämeen keskussairaala, Hämeenlinnan yksikkö, isotooppilaboratorio
3781		Asennus- ja huoltolupa: Oma Hämeen tukipalvelut Oy

**2. Säteilytoiminnan asiantuntijat ja vastuuhenkilöt**

Kohdassa 1 ilmoitetulle turvallisuusluvalla on nimitetty säteilytoiminnan asiantuntijat ja vastuuhenkilöt sekä heidän varahenkilönsä seuraavasti:

**A. Säteilyturvallisuusasiantuntija (STA)**

1 STA		
Sukunimi	Etunimet	Syntymäaika
Ammatti/tehtävä		



Säteilyturvallisuusasiantuntijan pätevyysvaatimusten mukaisuus: 1. Sairaalfysiikan pätevyys 2. Säteilyturvallisuusasiantuntijan osaamisalakohtaiset säteilysuojelukoulutuksen osaamisvaatimukset, työkokemus ja kelpoisuus (Sosiaali- ja terveysministeriön asetus ionisoivasta säteilystä, 15.12.2018, Liite 1)	
Puhelinnumero	Sähköpostiosoite
Työnantajan nimi (jos muu kuin turvallisuusluvan haltija)	
Valviran antama yksilöintitunnus	
On nimitetty suostumuksensa mukaisesti säteilyturvallisuusasiantuntijaksi alkaen / / 20	
Säteilyturvallisuusasiantuntijan turvallisuuslupakohtaiset vastuualueet:	
<b><u>STA (vastuufyysikko)</u></b>	<b><u>STA-varahenkilö</u></b>
Angiotoiminta	Angiotoiminta
Natiivi- ja osastokuvaukset	Natiivi- ja osastokuvaukset
SPET/CT(PET/CT)	SPET/CT(PET/CT)
C-kaaret	C-kaaret
Tietokonetomografia	Tietokonetomografia
Mammografia	Mammografia
Hammaskuvantaminen	Hammaskuvantaminen

2 STA - varahenkilö		
Sukunimi	Etunimet	Syntymäaika
Ammatti/tehtävä		
Säteilyturvallisuusasiantuntijan pätevyysvaatimusten mukaisuus: 1. Sairaalfysiikan pätevyys 2. Säteilyturvallisuusasiantuntijan osaamisalakohtaiset säteilysuojelukoulutuksen osaamisvaatimukset, työkokemus ja kelpoisuus (Sosiaali- ja terveysministeriön asetus ionisoivasta säteilystä, 15.12.2018, Liite 1)		
Puhelinnumero	Sähköpostiosoite	
Työnantajan nimi (jos muu kuin turvallisuusluvan haltija)		
Valviran antama yksilöintitunnus		

On nimitetty suostumuksensa mukaisesti säteilyturvallisuusasiantuntijaksi alkaen / / 20	
Säteilyturvallisuusasiantuntijan turvallisuuslupakohtaiset vastuualueet:	
<b><u>STA (vastuufyysikko)</u></b>	<b><u>STA-varahenkilö</u></b>
Angiotoiminta	Angiotoiminta
Natiivi- ja osastokuvaukset	Natiivi- ja osastokuvaukset
SPET/CT(PET/CT)	SPET/CT(PET/CT)
C-kaaret	C-kaaret
Tietokonetomografia	Tietokonetomografia
Mammografia	Mammografia
Hammaskuvantaminen	Hammaskuvantaminen

**B. Lääketieteellisen fysiikan asiantuntijat (LFA):**

1 LFA		
Sukunimi	Etunimet	Syntymäaika
Ammatti/tehtävä		
Lääketieteellisen fysiikan asiantuntijan pätevyysvaatimusten mukaisuus: 1. Sairaala-fysiikan pätevyys 2. Lääketieteellisen fysiikan asiantuntijan osaamisalakohtaiset säteilysuojelukoulutuksen osaamisvaatimukset, työkokemus ja kelpoisuus (Sosiaali- ja terveysministeriön asetus ionisoivasta säteilystä, 15.12.2018, Liite 1, Säteilylaki 38 §)		
Puhelinnumero	Sähköpostiosoite	
Työnantajan nimi (jos muu kuin turvallisuusluvan haltija)		
Valviran antama yksilöintitunnus		
On nimitetty suostumuksensa mukaisesti lääketieteellisen fysiikan asiantuntijaksi alkaen / / 20		

Lääketieteellisen fysiikan asiantuntijan turvallisuuslupakohtaiset vastualueet:

**LFA (vastuufyysikko)**

Angiotoiminta  
Natiivi- ja osastokuvaukset  
SPET/CT(PET/CT)  
C-kaaret  
Tietokonetomografia  
Mammografia  
Hammaskuvantaminen

**LFA-varahenkilö**

Angiotoiminta  
Natiivi- ja osastokuvaukset  
SPET/CT(PET/CT)  
C-kaaret  
Tietokonetomografia  
Mammografia  
Hammaskuvantaminen

**2 LFA - varahenkilö**

Sukunimi	Etunimet	Syntymäaika
Ammatti/tehtävä		
Lääketieteellisen fysiikan asiantuntijan pätevyysvaatimusten mukaisuus: 1. Sairaalfysiikan pätevyys 2. Lääketieteellisen fysiikan asiantuntijan osaamisalakohtaiset säteilysuojelukoulutuksen osaamisvaatimukset, työkokemus ja kelpoisuus (Sosiaali- ja terveysministeriön asetus ionisoivasta säteilystä, 15.12.2018, Liite 1, Säteilylaki 38 §)		
Puhelinnumero	Sähköpostiosoite	
Työnantajan nimi (jos muu kuin turvallisuusluvan haltija)		
Valviran antama yksilöintitunnus		
On nimitetty suostumuksensa mukaisesti lääketieteellisen fysiikan asiantuntijaksi alkaen / / 20		
Lääketieteellisen fysiikan asiantuntijan turvallisuuslupakohtaiset vastualueet:		
<b><u>LFA (vastuufyysikko)</u></b>		<b><u>LFA-varahenkilö</u></b>
Angiotoiminta	Angiotoiminta	Angiotoiminta
Natiivi- ja osastokuvaukset	Natiivi- ja osastokuvaukset	Natiivi- ja osastokuvaukset
SPET/CT(PET/CT)	SPET/CT(PET/CT)	SPET/CT(PET/CT)
C-kaaret	C-kaaret	C-kaaret
Tietokonetomografia	Tietokonetomografia	Tietokonetomografia
Mammografia	Mammografia	Mammografia
Hammaskuvantaminen	Hammaskuvantaminen	Hammaskuvantaminen

**C. Säteilyturvallisuusvastaavat (STV):**

1 STV		
Sukunimi	Etunimet	Syntymäaika
Ammatti/tehtävä		
Säteilyturvallisuusvastaavan pätevyysvaatimusten mukaisuus:		
1. Lääketieteellisen altistuksen luokat 1 ja 2 Sairaalfysiikan pätevyys  2. Lääketieteellisen altistuksen luokka 3 Sairaalfysiikan pätevyys Lääkäri, erikoisala <sup>2)</sup> _____ Röntgenhoitaja <sup>1)</sup>		
Puhelinnumero	Sähköpostiosoite	
Työnantajan nimi (jos muu kuin turvallisuusluvan haltija)		
Valviran antama yksilöintitunnus		
On nimitetty suostumuksensa mukaisesti säteilyturvallisuusvastaavaksi alkaen / / 20		

<sup>2)</sup> Pätevyysvaatimuskriteeri: On toiminut aiemman säteilylain mukaisesti säteilyn käytön turvallisuudesta vastaavana johtajana tai on käynyt uuden säteilylainsäädännön mukaisesti tehtävään vaadittavan säteilykoulutuksen

Säteilyturvallisuusvastaavan turvallisuuslupakohtaiset vastualueet:

**STV (vastuufyysikko)**

Angiotoiminta  
Natiivi- ja osastokuvaukset  
SPET/CT(PET/CT)  
C-kaaret  
Tietokonetomografia  
Mammografia  
Hammaskuvantaminen

**STV (vastuulääkäri ko. erikoisalalla)**

Natiivi- ja osastokuvaukset  
Hammaskuvantaminen

**STV (vastuuröntgenhoitaja)**

Natiivi- ja osastokuvaukset  
Hammaskuvantaminen

**STV (varahenkilö)**

Angiotoiminta  
Natiivi- ja osastokuvaukset  
SPET/CT(PET/CT)  
C-kaaret  
Tietokonetomografia  
Mammografia  
Hammaskuvantaminen

**STV (varahenkilö)**

Natiivi- ja osastokuvaukset  
Hammaskuvantaminen

**STV (varahenkilö)**

Natiivi- ja osastokuvaukset  
Hammaskuvantaminen

**2 STV - varahenkilö**

Sukunimi	Etunimet	Syntymäaika
Ammatti/tehtävä		
Säteilyturvallisuusvastaavan pätevyysvaatimusten mukaisuus:		
<p>1. Lääketieteellisen altistuksen luokat 1 ja 2 Sairaalfyysikon pätevyys</p> <p>2. Lääketieteellisen altistuksen luokka 3</p> <p>Sairaalfyysikon pätevyys Lääkäri, erikoisala<sup>3)</sup> _____ Röntgenhoitaja<sup>1)</sup></p>		
Puhelinnumero	Sähköpostiosoite	
Työnantajan nimi (jos muu kuin turvallisuusluvan haltija)		

<sup>3)</sup> Pätevyysvaatimuskriteeri: On toiminut aiemman säteilylain mukaisesti säteilyn käytön turvallisuudesta vastaavana johtajana tai on käynyt uuden säteilylainsäädännön mukaisesti tehtävään vaadittavan säteilykoulutuksen

Valviran antama yksilöintitunnus	
On nimitetty suostumuksensa mukaisesti säteilyturvallisuusvastaavaksi alkaen / / 20	
Säteilyturvallisuusvastaavan turvallisuuslupakohtaiset vastuualueet:	
<b><u>STV (vastuufysikko)</u></b>	<b><u>STV (varahenkilö)</u></b>
Angiotoiminta	Angiotoiminta
Natiivi- ja osastokuvaukset	Natiivi- ja osastokuvaukset
SPET/CT(PET/CT)	SPET/CT(PET/CT)
C-kaaret	C-kaaret
Tietokonetomografia	Tietokonetomografia
Mammografia	Mammografia
Hammaskuvantaminen	Hammaskuvantaminen
<b><u>STV (vastuulääkäri ko. erikoisalalla)</u></b>	<b><u>STV (varahenkilö)</u></b>
Natiivi- ja osastokuvaukset	Natiivi- ja osastokuvaukset
Hammaskuvantaminen	Hammaskuvantaminen
<b><u>STV (vastuuröntgenhoitaja)</u></b>	<b><u>STV (varahenkilö)</u></b>
Natiivi- ja osastokuvaukset	Natiivi- ja osastokuvaukset
Hammaskuvantaminen	Hammaskuvantaminen

### Lomake 3. Kanta-Hämeen hyvinvointialueen toimipisteissä työskentelevät, säteilytyötä tekevä henkilöstö

Lomakkeella 3 ilmoitetaan johtajayliffysikolle turvallisuusluvan alaisten säteilytyöntekijöiden määrät (vuosi-ilmoitus). Rastilla (x) on merkattava mitä turvallisuuslupaa ilmoitus koskee.

Säteilyturvallisuusvastaavan allekirjoitus: \_\_\_\_\_ Pvm \_\_\_\_\_

#### Kanta-Hämeen hyvinvointialue

2057	Radiologia: Kanta-Hämeen keskussairaalan Hämeenlinnan ja Riihimäen yksiköt, Forssan sairaala, Hämeenlinnan kaupungin pääterveysasema, Forssan sairaala
7466	Hammasröntgen: Kanta-Hämeen keskussairaalan Hämeenlinnan yksikön hammasröntgen ja hammashoitola, Lammin hammashoitola, Hämeenlinnan pääterveysaseman hammasröntgen ja hammashoitola, Hauhon hammashoitola, Rengon hammashoitola, liittalan hammashoitola, Jukolan hammashoitola, Hätilän hammashoitola, Riihimäen seudun terveyskeskuksen hammashuolto, Forssan seudun pääterveysaseman hammashoitola, Jokioisten hammashoitola, Humppilan hammashoitola, Ypäjän hammashoitola, Tammelan hammashoitola
5469	Leikkaustoiminta: Kanta-Hämeen keskussairaalan Hämeenlinnan yksikön leikkausyksikkö, Forssan sairaala
2459	Isotooppilaboratorio: Kanta-Hämeen keskussairaala, Hämeenlinnan yksikkö, isotooppilaboratorio
3781	Asennus- ja huoltolupa: Oma Hämeen tukipalvelut Oy

#### Säteilytyöntekijät

A-luokka	Lkm	Lisätietoja
Lääkärit		
Hoitajat		

Fyysikot		
Muut		
<b>B-luokka</b>	<b>Lkm</b>	<b>Lisätietoja</b>
Lääkärit		
Hoitajat		
Fyysikot		
Muut		
<b>Yhteensä</b>		

**Lomake 4. Terveystarkkailusta vastaavat lääkärit Kanta-Hämeen hyvinvointialueella**

Lomakkeella 4 ylläpidetään luetteloä hyvinvointialueen toimipisteissä terveystarkkailusta vastaavista lääkäreistä.

Rastilla (x) on merkattu säteilytoiminnan johtamisjärjestelmään kuuluvat turvallisuusluvut

Johtajaylityfysikon allekirjoitus: \_\_\_\_\_ Pvm \_\_\_\_\_

**Kanta-Hämeen hyvinvointialue**

2057	Radiologia: Kanta-Hämeen keskussairaalan Hämeenlinnan ja Riihimäen yksiköt, Forssan sairaala, Hämeenlinnan kaupungin pääterveysasema, Forssan sairaala <nimike><etunimi><sukunimi>
7466	Hammasröntgen: Kanta-Hämeen keskussairaalan Hämeenlinnan yksikön hammasröntgen, Lammin hammashoitola, Hämeenlinnan pääterveysaseman hammasröntgen ja hammashoitola, Hauhon hammashoitola, Rengon hammashoitola, liittalan hammashoitola, Jukolan hammashoitola, Hätilän hammashoitola, Riihimäen seudun terveyskeskuksen hammashuolto, Forssan seudun pääterveysaseman hammashoitola, Jokioisten hammashoitola, Humppilan hammashoitola, Ypäjän hammashoitola, Tammelan hammashoitola <nimike><etunimi><sukunimi>
5469	Leikkaustoiminta: Kanta-Hämeen keskussairaalan Hämeenlinnan yksikön leikkausyksikkö, Forssan sairaala <nimike><etunimi><sukunimi>
2459	Isotooppilaboratorio: Kanta-Hämeen keskussairaala, Hämeenlinnan yksikkö, isotooppilaboratorio <nimike><etunimi><sukunimi>
3781	Asennus- ja huoltolupa: Oma Hämeen tukipalvelut Oy <nimike><etunimi><sukunimi>