



**KANTA-HÄMEEN HYVINVOINTIALUEEN SÄTEILY-
TOIMINNAN JOHTAMIS-
JÄRJESTELMÄN MODALITEETTI- JA
TURVALLISUUSLUPAKOHTAISET
ASiantuntijat ja vastuuhenkilöt**

Tähän dokumenttiin on koottu Kanta-Hämeen hyvinvointialueen säteilytoiminnan johtamisjärjestelmän modaliteettikohtaisille ja turvallisuuslupakohtaisille vastuualueille nimettyjen henkilöiden nimiluettelot koskien johtamisjärjestelmään kuuluvia turvallisuuslupia (Liite 1)

Aikaisemmat versiot: -

Säteilylaki ja asetukset

1. Säteilylaki 859/2018, 15.12.2018
2. Valtioneuvoston asetus ionisoivasta säteilystä 1034/2018, 15.12.2018
3. Sosiaali- ja terveysministeriön asetus ionisoivasta säteilystä 1044/2018, 15.12.2018

Voimaan 1.1.2023

SISÄLLYSLUETTELO

KANTA-HÄMEEN HYVINVOINTIALUEEN SÄTEILYTOIMINNAN JOHTAMISJÄRJESTELMÄN MODALITEETTI- JA TURVALLISUUSLUPAKOHTAISET ASiantuntijat JA VASTUUHENKILÖT	4
SÄTEILYN KÄYTÖN ASiantuntija- JA SÄTEILYTURVALLISUUSVASTUUT.....	4
SÄTEILYN KÄYTÖN LÄÄKETIETEELLINEN VASTUU.....	4
SÄTEILYTOIMINNAN KÄYTTÖPAIKAN MUUT VASTUUT	4
MUIDEN SÄTEILYN LÄÄKETIETEELLISEEN KÄYTTÖÖN OSALLISTUVIEN TERVEYDENHUOLLON AMMATTIHENKILÖIDEN VASTUUT	4
Liite 1. Kanta-Hämeen hyvinvointialueen säteilytoiminnan johtamisjärjestelmään kuuluvat turvallisuusluvut	5
Liite 2. Kanta-Hämeen hyvinvointialueen säteilytoiminnan johtamisjärjestelmän kaavio	6
LIITE 3-1. ANGIOTOIMINTA	7
LIITE 3-2. MAMMOGRAFIA	15
LIITE 3-3. ISOTOOPPITOIMINTA, SPET/CT, PET/CT	23
LIITE 3-4. C-KAARET; ERCP; LPV	31
LIITE 3-5. CT, CBCT (raajat).....	40
LIITE 3-6. HAMMASKUVANTAMINEN.....	48
LIITE 3-7. NATIIVIKUVAUKSET JA OSASTOKUVAUKSET.....	64

KANTA-HÄMEEN HYVINVOINTIALUEEN SÄTEILYTOIMINNAN JOHTAMISJÄRJESTELMÄN MODALITEETTI- JA TURVALLISUUSLUPAKOHTAISET ASIAANTUNTIJAT JA VASTUUHENKILÖT

Kanta-Hämeen hyvinvointialueen säteilytoiminnan johtamisjärjestelmässä¹⁾ säteilyä käyttävät toiminnot on jaettu liitteen 2 mukaisiin modaliteettikohtaisiin vastuualueisiin, joille on nimitetty säteilyturvallisuusasiantuntijat (STA), lääketieteellisen fysiikan asiantuntijat (LFA) ja säteilyturvallisuusvastaavat (STV).

Tähän dokumenttiin on kirjattu myös modaliteettikohtaisille vastuualueille nimitetyt vastuuhenkilöt ja erillisiin keskeisiin säteilytoiminnan tehtäväkokonaisuuksiin asioista paikan päällä nimitetyt vastuuhenkilöt (käyttöpaikan vastuuhenkilöt) sekä tarpeen mukaiset muut toimintayksikkö-, toiminta-, modaliteetti- tai laitekohtaiset vastuuhenkilöt (Liitteet 3-1 - 3-7).

Säteilytoiminnan johtamisjärjestelmän vastuutahojen (aluehallitus) lisäksi Kanta-Hämeen hyvinvointialueen säteilytoiminnan johtamisjärjestelmään kuuluvia vastuurooleja ovat johtajaylifyysikko ja säteilytoiminnan laatupäällikkö. Johtajaylifyysikoksi on nimitetty Heikki Yli-Ollila ja säteilytoiminnan laatupäälliköksi ylifyysikko Paula Kölhi.

SÄTEILYN KÄYTÖN ASIAANTUNTIJA- JA SÄTEILYTURVALLISUUSVASTUUT

1. Säteilyturvallisuusasiantuntija (STA)
2. Lääketieteellisen fysiikan asiantuntija (LFA)
3. Säteilyturvallisuusvastaava (STV)

SÄTEILYN KÄYTÖN LÄÄKETIETEELLINEN VASTUU

1. Lähettävät lääkärit
2. Tutkimuksista ja toimenpiteistä vastaavat lääkärit

SÄTEILYTOIMINNAN KÄYTTÖPAIKAN MUUT VASTUUT

1. Vastaavat käyttäjät
2. Laadunvarmistuksesta vastaavat
3. Henkilödosimetriasta vastaavat
4. Säteilytoiminnan tukihenkilöt
5. Laitahuollosta vastaavat

MUIDEN SÄTEILYN LÄÄKETIETEELLISEEN KÄYTTÖÖN OSALLISTUVIEN TERVEYDENHUOLLON AMMATTIHENKILÖIDEN VASTUUT

1. Säteilyyn perehtynyt työterveyslääkäri
2. Muut säteilylle altistavaa työtä tekevät terveydenhuollon ammattihenkilöt

¹⁾ Kanta-Hämeen hyvinvointialueen säteilytoiminnan johtamisjärjestelmä

²⁾ Kanta-Hämeen hyvinvointialueen säteilytoiminnan johtamisjärjestelmän modaliteettikohtaiset vastuualueet

Liite 1. Kanta-Hämeen hyvinvointialueen säteilytoiminnan johtamisjärjestelmään kuuluvat turvallisuusluvut

Rastilla (x) on merkattu säteilytoiminnan johtamisjärjestelmään kuuluvat turvallisuusluvut ¹⁾

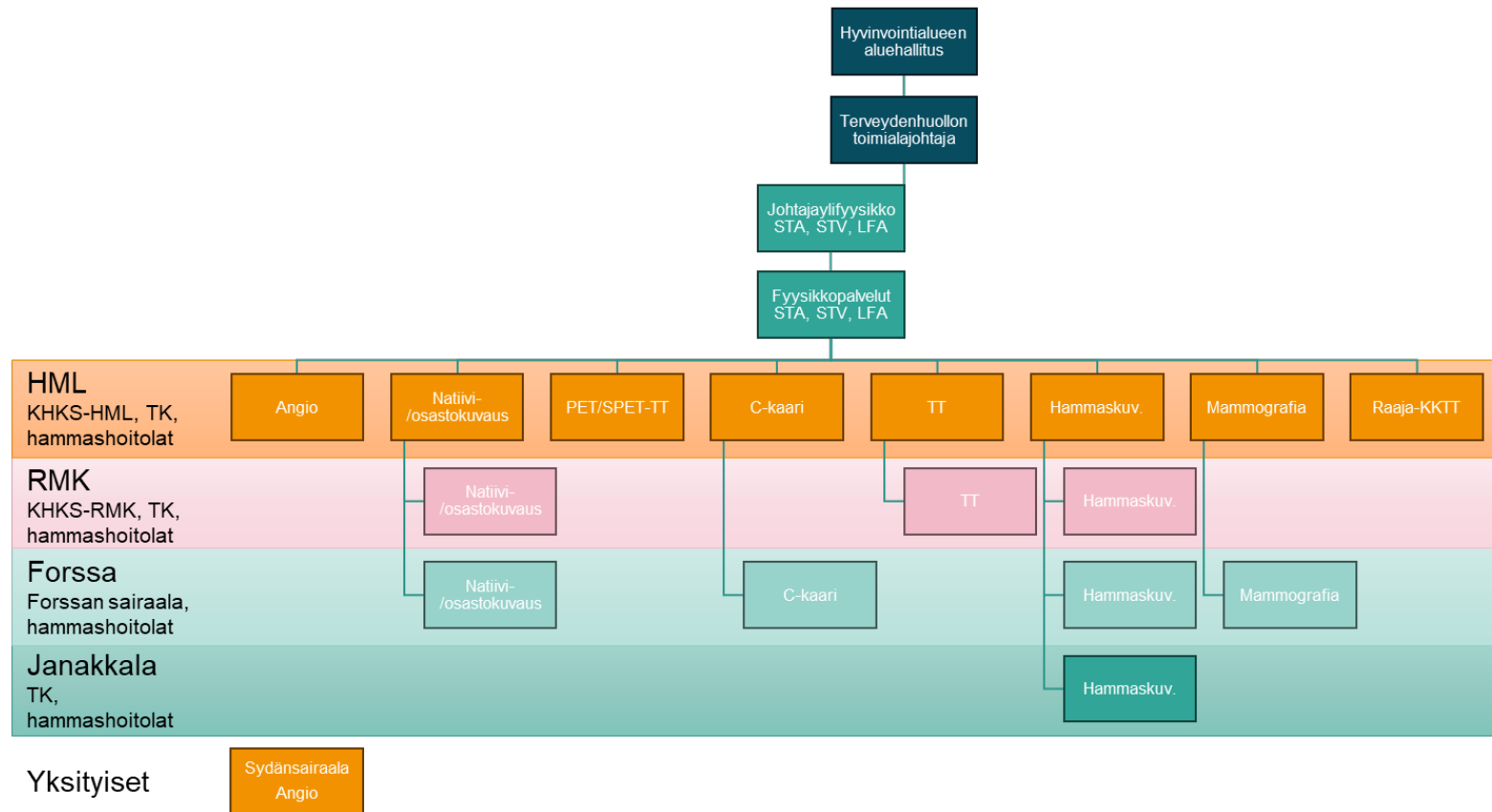
Kanta-Hämeen hyvinvointialue

x	2057	Radiologia: Kanta-Hämeen keskussairaalan Hämeenlinnan ja Riihimäen yksiköt, Forssan sairaala, Hämeenlinnan kaupungin pääterveysasema
	7466	Hammasröntgen: Kanta-Hämeen keskussairaalan Hämeenlinnan yksikön hammasröntgen, Lammin hammashoitola, Hämeenlinnan pääterveysaseman hammasröntgen ja hammashoitola, Hauhon hammashoitola, Rengon hammashoitola, Iittalan hammashoitola, Jukolan hammashoitola, Hätilän hammashoitola, Riihimäen seudun terveyskeskuksen hammashuolto, Forssan seudun pääterveysaseman hammashoitola, Jokioisten hammashoitola, Humppilan hammashoitola, Ypäjän hammashoitola, Tammelan hammashoitola, Parolan terveysaseman hammashoitola
	5469	Leikkaustoiminta: Kanta-Hämeen keskussairaalan Hämeenlinnan yksikön leikkausyksikkö, Forssan sairaala
	2459	Isotooppilaboratorio: Kanta-Hämeen keskussairaala, Hämeenlinnan yksikkö, isotooppilaboratorio
	3781	Asennus- ja huoltolupa: Oma Hämeen tukipalvelut Oy

¹⁾ Säteilyturvallisuusvastaavan tulee toimittaa voimassaolevasta säteilytoiminnan johtamisjärjestelmän kuuluvasta turvallisuusluvasta kopio johtajayliffysikolle, joka ylläpitää säteilytoiminnan johtamisjärjestelmään kuuluvien turvallisuuslupien sähköistä ajantasarekisteriä (viivytysten tiedonkulku)



Liite 2. Kanta-Hämeen hyvinvointialueen säteilytoiminnan johtamisjärjestelmän kaavio



LIITE 3-1. ANGIOTOIMINTA

Turvallisuusluvat

Rastilla (x) on merkattu säteilytoiminnan johtamisjärjestelmään kuuluvat turvallisuusluvat (angiotoiminta)

Kanta-Hämeen hyvinvointialue

x	2057	Radiologia: Kanta-Hämeen keskussairaalan Hämeenlinnan ja Riihimäen yksiköt, Forssan sairaala, Hämeenlinnan kaupungin pääterveysasema
	7466	Hammasröntgen: Kanta-Hämeen keskussairaalan Hämeenlinnan yksikön hammasröntgen, Lammin hammashoitola, Hämeenlinnan pääterveysaseman hammasröntgen ja hammashoitola, Hauhon hammashoitola, Rengon hammashoitola, Iittalan hammashoitola, Jukolan hammashoitola, Hätilän hammashoitola, Riihimäen seudun terveyskeskuksen hammashuolto, Forssan seudun pääterveysaseman hammashoitola, Jokioisten hammashoitola, Humppilan hammashoitola, Ypäjän hammashoitola, Tammelan hammashoitola, Parolan terveysaseman hammashoitola
	5469	Leikkaustoiminta: Kanta-Hämeen keskussairaalan Hämeenlinnan yksikön leikkausyksikkö, Forssan sairaala
	2459	Isotooppilaboratorio: Kanta-Hämeen keskussairaala, Hämeenlinnan yksikkö, isotooppilaboratorio
	3781	Asennus- ja huoltolupa: Oma Hämeen tukipalvelut Oy

1. Säteilyturvallisuusasiantuntijat (STA)

Rastilla (x) on merkattu säteilytoiminnan johtamisjärjestelmään kuuluvat turvallisuusluvut (angiotoiminta, säteilyturvallisuusasiantuntijat)

Kanta-Hämeen hyvinvointialue

x	2057	Radiologia: Kanta-Hämeen keskussairaalan Hämeenlinnan ja Riihimäen yksiköt, Forssan sairaala, Hämeenlinnan kaupungin pääterveysasema STA: sairaalafyysikko Viljami Sairanen STA, varahenkilö: sairaalafyysikko Heikki Yli-Ollila
	7466	Hammasaröntgen: Kanta-Hämeen keskussairaalan Hämeenlinnan yksikön hammasaröntgen, Lammin hammashoitola, Hämeenlinnan pääterveysaseman hammasaröntgen ja hammashoitola, Hauhon hammashoitola, Rengon hammashoitola, liittalan hammashoitola, Jukolan hammashoitola, Hätilän hammashoitola, Riihimäen seudun terveyskeskuksen hammashuolto, Forssan seudun pääterveysaseman hammashoitola, Jokioisten hammashoitola, Humppilan hammashoitola, Ypäjän hammashoitola, Tammelan hammashoitola, Parolan terveysaseman hammashoitola
	5469	Leikkaustoiminta: Kanta-Hämeen keskussairaalan Hämeenlinnan yksikön leikkausyksikkö, Forssan sairaala
	2459	Isotooppilaboratorio: Kanta-Hämeen keskussairaala, Hämeenlinnan yksikkö, isotooppilaboratorio
	3781	Asennus- ja huoltolupa: Oma Hämeen tukipalvelut Oy

Säteilyturvallisuusasiantuntijan tehtävät

- Säteilyturvallisuusasiantuntijan tärkeimmät vastuut ja tehtävät sekä modaliteetti-kohtaiset vastuut ja tehtävät on kuvattu tarkemmin erillisissä dokumenteissa

2. Lääketieteellisen fysiikan asiantuntijat (LFA)

Rastilla (x) on merkattu säteilytoiminnan johtamisjärjestelmään kuuluvat turvallisuusluvut (angiotoiminta, lääketieteellisen fysiikan asiantuntijat)

Kanta-Hämeen hyvinvointialue

x	2057	Radiologia: Kanta-Hämeen keskussairaalan Hämeenlinnan ja Riihimäen yksiköt, Forssan sairaala, Hämeenlinnan kaupungin pääterveysasema LFA: sairaalafyysikko Viljami Sairanen LFA, varahenkilö: sairaalafyysikko Heikki Yli-Ollila
	7466	Hammasaröntgen: Kanta-Hämeen keskussairaalan Hämeenlinnan yksikön hammasaröntgen, Lammin hammashoitola, Hämeenlinnan pääterveysaseman hammasaröntgen ja hammashoitola, Hauhon hammashoitola, Rengon hammashoitola, liittalan hammashoitola, Jukolan hammashoitola, Hätilän hammashoitola, Riihimäen seudun terveyskeskuksen hammashuolto, Forssan seudun pääterveysaseman hammashoitola, Jokioisten hammashoitola, Humppilan hammashoitola, Ypäjän hammashoitola, Tammelan hammashoitola, Parolan terveysaseman hammashoitola
	5469	Leikkaustoiminta: Kanta-Hämeen keskussairaalan Hämeenlinnan yksikön leikkausyksikkö, Forssan sairaala
	2459	Isotooppilaboratorio: Kanta-Hämeen keskussairaala, Hämeenlinnan yksikkö, isotooppilaboratorio
	3781	Asennus- ja huoltolupa: Oma Hämeen tukipalvelut Oy

Lääketieteellisen fysiikan asiantuntijan tehtävät

- Lääketieteellisen fysiikan asiantuntijan tärkeimmät vastuut ja tehtävät sekä modaaliteettikohtaiset vastuut ja tehtävät on kuvattu tarkemmin erillisissä dokumenteissa

3. Säteilyturvallisuusvastaavat (STV)

Rastilla (x) on merkattu säteilytoiminnan johtamisjärjestelmään kuuluvat turvallisuusluvat (angiotoiminta, säteilyturvallisuusvastaavat)

Kanta-Hämeen hyvinvointialue

x	2057	Radiologia: Kanta-Hämeen keskussairaalan Hämeenlinnan ja Riihimäen yksiköt, Forssan sairaala, Hämeenlinnan kaupungin pääterveysasema STV: sairaalafyysikko Viljami Sairanen STV, varahenkilö: sairaalafyysikko Heikki Yli-Ollila
	7466	Hammasaröntgen: Kanta-Hämeen keskussairaalan Hämeenlinnan yksikön hammasaröntgen, Lammin hammashoitola, Hämeenlinnan pääterveysaseman hammasaröntgen ja hammashoitola, Hauhon hammashoitola, Rengon hammashoitola, liittalan hammashoitola, Jukolan hammashoitola, Hätilän hammashoitola, Riihimäen seudun terveyskeskuksen hammashuolto, Forssan seudun pääterveysaseman hammashoitola, Jokioisten hammashoitola, Humppilan hammashoitola, Ypäjän hammashoitola, Tammelan hammashoitola, Parolan terveysaseman hammashoitola
	5469	Leikkaustoiminta: Kanta-Hämeen keskussairaalan Hämeenlinnan yksikön leikkausyksikkö, Forssan sairaala
	2459	Isotooppilaboratorio: Kanta-Hämeen keskussairaala, Hämeenlinnan yksikkö, isotooppilaboratorio
	3781	Asennus- ja huoltolupa: Oma Hämeen tukipalvelut Oy

Säteilyturvallisuusvastaavan tehtävät

- Säteilyturvallisuusvastaavan tärkeimmät vastuut ja tehtävät sekä modaliteettikohtaiset vastuut ja tehtävät on kuvattu tarkemmin erillisissä dokumenteissa

Säteilyn käyttöpaikan vastuuhenkilöt

1. Tutkimuksista ja toimenpiteistä vastaavat lääkärit

Lääketieteellinen vastuu, sekä tutkimus- ja toimenpidevastuu on tehtävään nimitetyillä lääkäreillä.

Tehtävään nimetyt lääkärit (vastuulääkärit)

Rastilla (x) on merkattu säteilytoiminnan johtamisjärjestelmään kuuluvat turvallisuusluvut (angiotoiminta, vastuulääkärit)

Kanta-Hämeen hyvinvointialue		
-------------------------------------	--	--

x	2057	Radiologia: Kanta-Hämeen keskussairaalan Hämeenlinnan ja Riihimäen yksiköt, Forssan sairaala, Hämeenlinnan kaupungin pääterveysasema Röntgen (angio) Vastuuradiologi: apulaisylilääkäri Veikko Vuoristo Vastuuradiologi, varahenkilö: -
	7466	Hammasröntgen: Kanta-Hämeen keskussairaalan Hämeenlinnan yksikön hammasröntgen, Lammin hammashoitola, Hämeenlinnan pääterveysaseman hammasröntgen ja hammashoitola, Hauhon hammashoitola, Rengon hammashoitola, liittalan hammashoitola, Jukolan hammashoitola, Hätilän hammashoitola, Riihimäen seudun terveyskeskuksen hammashuolto, Forssan seudun pääterveysaseman hammashoitola, Jokioisten hammashoitola, Humppilan hammashoitola, Ypäjän hammashoitola, Tammelan hammashoitola, Parolan terveysaseman hammashoitola
	5469	Leikkaustoiminta: Kanta-Hämeen keskussairaalan Hämeenlinnan yksikön leikkausyksikkö, Forssan sairaala
	2459	Isotooppilaboratorio: Kanta-Hämeen keskussairaala, Hämeenlinnan yksikkö, isotooppilaboratorio
	3781	Asennus- ja huoltolupa: Oma Hämeen tukipalvelut Oy

Vastuulääkärin tehtävät

- Vastuulääkärin vastuut ja tehtävät on kuvattu tarkemmin erillisessä dokumentissa.

2. Vastaavat käyttäjät

Vastaavat käyttäjät toimivat laitevastaavina.

Tehtävään nimetyt röntgenhoitajat:

Rastilla (x) on merkattu säteilytoiminnan johtamisjärjestelmään kuuluvat turvallisuusluvut (angiotoiminta, vastaavat käyttäjät)

Kanta-Hämeen hyvinvointialue		
-------------------------------------	--	--

x	2057	Radiologia: Kanta-Hämeen keskussairaalan Hämeenlinnan ja Riihimäen yksiköt, Forssan sairaala, Hämeenlinnan kaupungin pääterveysasema Röntgen (angio) Vastaava käyttäjä: röntgenhoitaja Päivi Koukkari Vastaava käyttäjä, varahenkilö: röntgenhoitaja Liinu Hokkanen
	7466	Hammasröntgen: Kanta-Hämeen keskussairaalan Hämeenlinnan yksikön hammasröntgen, Lammin hammashoitola, Hämeenlinnan pääterveysaseman hammasröntgen ja hammashoitola, Hauhon hammashoitola, Rengon hammashoitola, liittalan hammashoitola, Jukolan hammashoitola, Hätilän hammashoitola, Riihimäen seudun terveyskeskuksen hammashuolto, Forssan seudun pääterveysaseman hammashoitola, Jokioisten hammashoitola, Humppilan hammashoitola, Ypäjän hammashoitola, Tammelan hammashoitola, Parolan terveysaseman hammashoitola

5469	Leikkaustoiminta: Kanta-Hämeen keskussairaalan Hämeenlinnan yksikön leikkausyksikkö, Forssan sairaala
2459	Isotooppilaboratorio: Kanta-Hämeen keskussairaala, Hämeenlinnan yksikkö, isotooppilaboratorio
3781	Asennus- ja huoltolupa: Oma Hämeen tukipalvelut Oy

Vastaavan käyttäjän tehtävät

- Vastaavan käyttäjän vastuut ja tehtävät on kuvattu tarkemmin erillisessä dokumentissa.

3. Muut säteilytoiminnan vastuuhenkilöt

Muut kuin seuraavassa kuvatut säteilytoiminnan vastuutehtävät kuvataan säteilytoiminnan laatu järjestelmässä (laatukäsikirja).

A. Laadunvarmistuksesta vastaavat

Tekninen laadunvarmistus suoritetaan laadunvarmistusohjelman mukaisesti. Käytännössä laadunvarmistus tehdään osaksi yksiköiden ja osaksi huoltoa suorittavien yritysten yhteistyönä.

Tehtävään nimetyt laadunvarmistuksesta vastaavat:

Rastilla (x) on merkattu säteilytoiminnan johtamisjärjestelmään kuuluvat turvallisuusluvut (angiotoiminta, laadunvarmistuksesta vastaavat)

Kanta-Hämeen hyvinvointialue

x	2057	Radiologia: Kanta-Hämeen keskussairaalan Hämeenlinnan ja Riihimäen yksiköt, Forssan sairaala, Hämeenlinnan kaupungin pääterveysasema Röntgen (angio) Laadunvarmistuksesta vastaava: röntgenhoitaja Päivi Koukkari Laadunvarmistuksesta vastaava, varahenkilö: röntgenhoitaja Liinu Hokkanen
	7466	Hammasröntgen: Kanta-Hämeen keskussairaalan Hämeenlinnan yksikön hammasröntgen, Lammin hammashoitola, Hämeenlinnan pääterveysaseman hammasröntgen ja hammashoitola, Hauhon hammashoitola, Rengon hammashoitola, liittalan hammashoitola, Jukolan hammashoitola, Hätilän hammashoitola, Riihimäen seudun terveystieteiden hammashuolto, Forssan seudun pääterveysaseman hammashoitola, Jokioisten hammashoitola, Humppilan hammashoitola, Ypäjän hammashoitola, Tammelan hammashoitola, Parolan terveysaseman hammashoitola
	5469	Leikkaustoiminta: Kanta-Hämeen keskussairaalan Hämeenlinnan yksikön leikkausyksikkö, Forssan sairaala
	2459	Isotooppilaboratorio: Kanta-Hämeen keskussairaala, Hämeenlinnan yksikkö, isotooppilaboratorio
	3781	Asennus- ja huoltolupa: Oma Hämeen tukipalvelut Oy

Laadunvarmistuksesta vastaavan tehtävät

- Laadunvarmistuksesta vastaavan vastuut ja tehtävät on kuvattu tarkemmin erillisessä dokumentissa

B. Henkilödosimetriasta vastaavat

Henkilödosimetriasta vastaavan vastuualue ei rajoitu modalitykohtaiseen vastuualueeseen vaan kunkin turvallisuusluvan alaiseen säteilytoiminnan kokonaisuuteen.

Tehtävään nimetyt henkilödosimetriasta vastaavat:

Rastilla (x) on merkattu säteilytoiminnan johtamisjärjestelmään kuuluvat turvallisuusluvut (angiotoiminta, henkilödosimetriasta vastaavat)

Kanta-Hämeen hyvinvointialue

x	2057	Radiologia: Kanta-Hämeen keskussairaalan Hämeenlinnan ja Riihimäen yksiköt, Forssan sairaala, Hämeenlinnan kaupungin pääterveysasema Röntgen (angio) Henkilödosimetriasta vastaava: röntgenhoitaja Päivi Koukkari Henkilödosimetriasta vastaava, varahenkilö: -
	7466	Hammasröntgen: Kanta-Hämeen keskussairaalan Hämeenlinnan yksikön hammasröntgen, Lammin hammashoitola, Hämeenlinnan pääterveysaseman hammasröntgen ja hammashoitola, Hauhon hammashoitola, Rengon hammashoitola, Iittalan hammashoitola, Jukolan hammashoitola, Hätilän hammashoitola, Riihimäen seudun terveyskeskuksen hammashuolto, Forssan seudun pääterveysaseman hammashoitola, Jokioisten hammashoitola, Humppilan hammashoitola, Ypäjän hammashoitola, Tammelan hammashoitola, Parolan terveysaseman hammashoitola
	5469	Leikkaustoiminta: Kanta-Hämeen keskussairaalan Hämeenlinnan yksikön leikkausyksikkö, Forssan sairaala
	2459	Isotooppilaboratorio: Kanta-Hämeen keskussairaala, Hämeenlinnan yksikkö, isotooppilaboratorio
	3781	Asennus- ja huoltolupa: Oma Hämeen tukipalvelut Oy

Henkilödosimetriasta vastaavan tehtävät

- Henkilödosimetriasta vastaavan vastuut ja tehtävät on kuvattu tarkemmin erillisessä dokumentissa.

C. Säteilytoiminnan tukihenkilöt

Röntgenosastolta nimetyt röntgenhoitajat toimivat tuki- ja yhteyshenkilöinä säteilyn käytössä (C-kaaret, verisuonikirurgia).

Tehtävään nimetyt röntgenhoitajat:

Rastilla (x) on merkattu säteilytoiminnan johtamisjärjestelmään kuuluvat turvallisuusluvut (angiotoiminta, säteilytoiminnan tukihenkilöt)

Kanta-Hämeen hyvinvointialue

x	2057	Radiologia: Kanta-Hämeen keskussairaalan Hämeenlinnan ja Riihimäen yksiköt, Forssan sairaala, Hämeenlinnan kaupungin pääterveysasema Säteilytoiminnan tukihenkilö: - Säteilytoiminnan tukihenkilö: -
	7466	Hammasröntgen: Kanta-Hämeen keskussairaalan Hämeenlinnan yksikön hammasröntgen, Lammin hammashoitola, Hämeenlinnan pääterveysaseman hammasröntgen ja hammashoitola, Hauhon hammashoitola, Rengon hammashoitola, liittalan hammashoitola, Jukolan hammashoitola, Hätilän hammashoitola, Riihimäen seudun terveyskeskuksen hammashuolto, Forssan seudun pääterveysaseman hammashoitola, Jokioisten hammashoitola, Humppilan hammashoitola, Ypäjän hammashoitola, Tammelan hammashoitola, Parolan terveysaseman hammashoitola
	5469	Leikkaustoiminta: Kanta-Hämeen keskussairaalan Hämeenlinnan yksikön leikkausyksikkö, Forssan sairaala
	2459	Isotooppilaboratorio: Kanta-Hämeen keskussairaala, Hämeenlinnan yksikkö, isotooppilaboratorio
	3781	Asennus- ja huoltolupa: Oma Hämeen tukipalvelut Oy

Säteilytoiminnan tukihenkilön tehtävät

- Säteilytoiminnan tukihenkilön vastuut ja tehtävät on kuvattu tarkemmin erillisessä dokumentissa.

D. Laitehuollosta vastaavat

Korjaukset ja huollot suoritetaan laitteiden huolto- ja asennusturvallisuusluvalla ja ulkopuolisilla turvallisuusluvilla (huoltoa suorittavat yritykset).

Tehtävään nimetyt laitehuollosta vastaavat:

Rastilla (x) on merkattu säteilytoiminnan johtamisjärjestelmään kuuluvat turvallisuusluvut (angiotoiminta, laitehuollosta vastaavat)

Kanta-Hämeen hyvinvointialue

x	2057	Radiologia: Kanta-Hämeen keskussairaalan Hämeenlinnan ja Riihimäen yksiköt, Forssan sairaala, Hämeenlinnan kaupungin pääterveysasema Laitehuollosta vastaava: Oma Hämeen tukipalvelut Oy / ulkopuoliset huoltoa suorittavat yritykset
	7466	Hammasröntgen: Kanta-Hämeen keskussairaalan Hämeenlinnan yksikön hammasröntgen, Lammin hammashoitola, Hämeenlinnan pääterveysaseman hammasröntgen ja hammashoitola, Hauhon hammashoitola, Rengon hammashoitola, liittalan hammashoitola, Jukolan hammashoitola, Hätilän hammashoitola, Riihimäen seudun terveyskeskuksen hammashuolto, Forssan seudun pääterveysaseman hammashoitola, Jokioisten hammashoitola, Humppilan hammashoitola, Ypäjän hammashoitola, Tammelan hammashoitola, Parolan terveysaseman hammashoitola
	5469	Leikkaustoiminta: Kanta-Hämeen keskussairaalan Hämeenlinnan yksikön leikkausyksikkö, Forssan sairaala
	2459	Isotooppilaboratorio: Kanta-Hämeen keskussairaala, Hämeenlinnan yksikkö, isotooppilaboratorio

	3781	Asennus- ja huoltolupa: Oma Hämeen tukipalvelut Oy
--	------	--

Laitehuollosta vastaavan tehtävät

- Laitehuollosta vastaavan vastuut ja tehtävät on kuvattu tarkemmin erillisessä dokumentissa.

LIITE 3-2. MAMMOGRAFIA

Turvallisuusluvat

Rastilla (x) on merkattu säteilytoiminnan johtamisjärjestelmään kuuluvat turvallisuusluvat (mammografia)

Kanta-Hämeen hyvinvointialue

x	2057	Radiologia: Kanta-Hämeen keskussairaalan Hämeenlinnan ja Riihimäen yksiköt, Forssan sairaala, Hämeenlinnan kaupungin pääterveysasema
	7466	Hammusröntgen: Kanta-Hämeen keskussairaalan Hämeenlinnan yksikön hammusröntgen ja hammashoitola, Hämeenlinnan pääterveysaseman hammusröntgen ja hammashoitola, Lammin hammashoitola, Hämeenlinnan pääterveysaseman hammusröntgen ja hammashoitola, Hauhon hammashoitola, Rengon hammashoitola, liitalan hammashoitola, Jukolan hammashoitola, Hätilän hammashoitola, Riihimäen seudun terveyskeskuksen hammashuolto, Forssan seudun pääterveysaseman hammashoitola, Jokioisten hammashoitola, Humppilan hammashoitola, Ypäjän hammashoitola, Tammelan hammashoitola, Parolan terveysaseman hammashoitola
	5469	Leikkaustoiminta: Kanta-Hämeen keskussairaalan Hämeenlinnan yksikön leikkausyksikkö, Forssan sairaala
	2459	Isotooppilaboratorio: Kanta-Hämeen keskussairaala, Hämeenlinnan yksikkö, isotooppilaboratorio
	3781	Asennus- ja huoltolupa: Oma Hämeen tukipalvelut Oy

1. Säteilyturvallisuusasiantuntijat (STA)

Rastilla (x) on merkattu säteilytoiminnan johtamisjärjestelmään kuuluvat turvallisuusluvut (mammografia, säteilyturvallisuusasiantuntijat)

Kanta-Hämeen hyvinvointialue

x	2057	Radiologia: Kanta-Hämeen keskussairaalan Hämeenlinnan ja Riihimäen yksiköt, Forssan sairaala, Hämeenlinnan kaupungin pääterveysasema STA: sairaalafyysikko Lauri Lehto STA, varahenkilö: sairaalafyysikko Paula Kölhi
	7466	Hammasröntgen: Kanta-Hämeen keskussairaalan Hämeenlinnan yksikön hammasröntgen, Lammin hammashoitola, Hämeenlinnan pääterveysaseman hammasröntgen ja hammashoitola, Hauhon hammashoitola, Rengon hammashoitola, liitalan hammashoitola, Jukolan hammashoitola, Hätilän hammashoitola, Riihimäen seudun terveyskeskuksen hammashuolto, Forssan seudun pääterveysaseman hammashoitola, Jokioisten hammashoitola, Humppilan hammashoitola, Ypäjän hammashoitola, Tammelan hammashoitola, Parolan terveysaseman hammashoitola
	5469	Leikkaustoiminta: Kanta-Hämeen keskussairaalan Hämeenlinnan yksikön leikkausyksikkö, Forssan sairaala
	2459	Isotooppilaboratorio: Kanta-Hämeen keskussairaala, Hämeenlinnan yksikkö, isotooppilaboratorio
	3781	Asennus- ja huoltolupa: Oma Hämeen tukipalvelut Oy

Säteilyturvallisuusasiantuntijan tehtävät

- Säteilyturvallisuusasiantuntijan tärkeimmät vastuut ja tehtävät sekä modaaliteetti-kohtaiset vastuut ja tehtävät on kuvattu tarkemmin erillisissä dokumenteissa

2. Lääketieteellisen fysiikan asiantuntijat (LFA)

Rastilla (x) on merkattu säteilytoiminnan johtamisjärjestelmään kuuluvat turvallisuusluvut (mammografia, lääketieteellisen fysiikan asiantuntijat)

Kanta-Hämeen hyvinvointialue

x	2057	Radiologia: Kanta-Hämeen keskussairaalan Hämeenlinnan ja Riihimäen yksiköt, Forssan sairaala, Hämeenlinnan kaupungin pääterveysasema LFA: sairaalafyysikko Lauri Lehto LFA, varahenkilö: sairaalafyysikko Paula Kölhi
	7466	Hammasröntgen: Kanta-Hämeen keskussairaalan Hämeenlinnan yksikön hammasröntgen, Lammin hammashoitola, Hämeenlinnan pääterveysaseman hammasröntgen ja hammashoitola, Hauhon hammashoitola, Rengon hammashoitola, liitalan hammashoitola, Jukolan hammashoitola, Hätilän hammashoitola, Riihimäen seudun terveyskeskuksen hammashuolto, Forssan seudun pääterveysaseman hammashoitola, Jokioisten hammashoitola, Humppilan hammashoitola, Ypäjän hammashoitola, Tammelan hammashoitola, Parolan terveysaseman hammashoitola
	5469	Leikkaustoiminta: Kanta-Hämeen keskussairaalan Hämeenlinnan yksikön leikkausyksikkö, Forssan sairaala
	2459	Isotooppilaboratorio: Kanta-Hämeen keskussairaala, Hämeenlinnan yksikkö, isotooppilaboratorio
	3781	Asennus- ja huoltolupa: Oma Hämeen tukipalvelut Oy

Lääketieteellisen fysiikan asiantuntijan tehtävät

- Lääketieteellisen fysiikan asiantuntijan tärkeimmät vastuut ja tehtävät sekä modaaliteettikohtaiset vastuut ja tehtävät on kuvattu tarkemmin erillisissä dokumenteissa

3. Säteilyturvallisuusvastaavat (STV)

Rastilla (x) on merkattu säteilytoiminnan johtamisjärjestelmään kuuluvat turvallisuusluvut (mammografia, säteilyturvallisuusvastaavat)

Kanta-Hämeen hyvinvointialue

x	2057	Radiologia: Kanta-Hämeen keskussairaalan Hämeenlinnan ja Riihimäen yksiköt, Forssan sairaala, Hämeenlinnan kaupungin pääterveysasema STV: sairaalafyysikko Lauri Lehto STV, varahenkilö: sairaalafyysikko Paula Kõlhi
	7466	Hammasaröntgen: Kanta-Hämeen keskussairaalan Hämeenlinnan yksikön hammasaröntgen, Lammin hammashoitola, Hämeenlinnan pääterveysaseman hammasaröntgen ja hammashoitola, Hauhon hammashoitola, Rengon hammashoitola, liittalan hammashoitola, Jukolan hammashoitola, Hätilän hammashoitola, Riihimäen seudun terveyskeskuksen hammashuolto, Forssan seudun pääterveysaseman hammashoitola, Jokioisten hammashoitola, Humpilan hammashoitola, Ypäjän hammashoitola, Tammelan hammashoitola, Parolan terveysaseman hammashoitola
	5469	Leikkaustoiminta: Kanta-Hämeen keskussairaalan Hämeenlinnan yksikön leikkausyksikkö, Forssan sairaala
	2459	Isotooppilaboratorio: Kanta-Hämeen keskussairaala, Hämeenlinnan yksikkö, isotooppilaboratorio
	3781	Asennus- ja huoltolupa: Oma Hämeen tukipalvelut Oy

Säteilyturvallisuusvastaavan tehtävät

- Säteilyturvallisuusvastaavan tärkeimmät vastuut ja tehtävät sekä modaaliteettikohtaiset vastuut ja tehtävät on kuvattu tarkemmin erillisissä dokumenteissa

Säteilyn käyttöpaikan vastuuhenkilöt

1. Tutkimuksista ja toimenpiteistä vastaavat lääkärit

Lääketieteellinen vastuu, sekä tutkimus- ja toimenpidevastuu on tehtävään nimitetyillä lääkäreillä.

Tehtävään nimetyt lääkärit (vastuulääkärit)

Rastilla (x) on merkattu säteilytoiminnan johtamisjärjestelmään kuuluvat turvallisuusluvut (mammografia, vastuuradiologit)

Kanta-Hämeen hyvinvointialue

x	2057	Radiologia: Kanta-Hämeen keskussairaalan Hämeenlinnan ja Riihimäen yksiköt, Forssan sairaala, Hämeenlinnan kaupungin pääterveysasema HML röntgen Vastuuriadiologi: apulaisylilääkäri Eila Salvisto Vastuuriadiologi, varahenkilö: erikoislääkäri Kai Oherd Forssan röntgen Vastuuriadiologi: Terveystalon ostomammoradiologi Vastuuriadiologi, varahenkilö: -
	7466	Hammasröntgen: Kanta-Hämeen keskussairaalan Hämeenlinnan yksikön hammasröntgen, Lammin hammashoitola, Hämeenlinnan pääterveysaseman hammasröntgen ja hammashoitola, Hauhon hammashoitola, Rengon hammashoitola, liittalan hammashoitola, Jukolan hammashoitola, Hätilän hammashoitola, Riihimäen seudun terveyskeskuksen hammashuolto, Forssan seudun pääterveysaseman hammashoitola, Jokioisten hammashoitola, Humppilan hammashoitola, Ypäjän hammashoitola, Tammelan hammashoitola, Parolan terveysaseman hammashoitola
	5469	Leikkaustoiminta: Kanta-Hämeen keskussairaalan Hämeenlinnan yksikön leikkausyksikkö, Forssan sairaala
	2459	Isotooppilaboratorio: Kanta-Hämeen keskussairaala, Hämeenlinnan yksikkö, isotooppilaboratorio
	3781	Asennus- ja huoltolupa: Oma Hämeen tukipalvelut Oy

Vastuulääkärin tehtävät:

- Vastuulääkärin (vastuuriadiologin) vastuut ja tehtävät on kuvattu tarkemmin erillisessä dokumentissa.

2. Vastaavat käyttäjät

Vastaavat käyttäjät toimivat laitevastaavina.

Tehtävään nimetyt röntgenhoitajat:

Rastilla (x) on merkattu säteilytoiminnan johtamisjärjestelmään kuuluvat turvallisuusluvut (mammografia, vastaavat käyttäjät)

Kanta-Hämeen hyvinvointialue

x	2057	Radiologia: Kanta-Hämeen keskussairaalan Hämeenlinnan ja Riihimäen yksiköt, Forssan sairaala, Hämeenlinnan kaupungin pääterveysasema HML röntgen Vastaava käyttäjä: röntgenhoitaja Tuire Hellsten Vastaava käyttäjä, varahenkilö: röntgenhoitaja Maija Ala-Vannesluoma Forssan röntgen Vastaava käyttäjä: röntgenhoitaja Krista Tuominen Vastaava käyttäjä, varahenkilö: röntgenhoitaja Niina Parviainen
	7466	Hammasröntgen: Kanta-Hämeen keskussairaalan Hämeenlinnan yksikön hammasröntgen, Lammin hammashoitola, Hämeenlinnan pääterveysaseman hammasröntgen ja hammashoitola, Hauhon hammashoitola, Rengon hammashoitola, liittalan hammashoitola, Jukolan hammashoitola, Hätilän hammashoitola, Riihimäen seudun terveyskeskuksen hammashuolto, Forssan seudun pääterveysaseman hammashoitola, Jokioisten hammashoitola, Humppilan hammashoitola, Ypäjän hammashoitola, Tammelan hammashoitola, Parolan terveysaseman hammashoitola
	5469	Leikkaustoiminta: Kanta-Hämeen keskussairaalan Hämeenlinnan yksikön leikkausyksikkö, Forssan sairaala

	2459	Isotooppilaboratorio: Kanta-Hämeen keskussairaala, Hämeenlinnan yksikkö, isotooppilaboratorio
	3781	Asennus- ja huoltolupa: Oma Hämeen tukipalvelut Oy

Vastaavan käyttäjän tehtävät:

- Vastaavan käyttäjän vastuut ja tehtävät on kuvattu tarkemmin erillisessä dokumentissa.

3. Muut säteilytoiminnan vastuuhenkilöt

Muut kuin seuraavassa kuvatut säteilytoiminnan vastuutehtävät kuvataan säteilytoiminnan laatujärjestelmässä (laatukäsikirja).

A. Laadunvarmistuksesta vastaavat

Tekninen laadunvarmistus suoritetaan laadunvarmistusohjelman mukaisesti. Käytännössä laadunvarmistus tehdään osaksi yksiköiden ja osaksi huoltoa suorittavien yritysten yhteistyönä.

Tehtävään nimetyt laadunvarmistuksesta vastaavat:

Rastilla (x) on merkattu säteilytoiminnan johtamisjärjestelmään kuuluvat turvallisuusluvut (mammografia, laadunvarmistuksesta vastaavat)

Kanta-Hämeen hyvinvointialue

x	2057	Radiologia: Kanta-Hämeen keskussairaalan Hämeenlinnan ja Riihimäen yksiköt, Forssan sairaala, Hämeenlinnan kaupungin pääterveysasema HML röntgen Vastaava käyttäjä: röntgenhoitaja Tuire Hellsten Vastaava käyttäjä, varahenkilö: röntgenhoitaja Maija Ala-Vannesluoma Forssan röntgen Laadunvarmistuksesta vastaava: röntgenhoitaja Krista Tuominen Laadunvarmistuksesta vastaava, varahenkilö: röntgenhoitaja Noora Wassholm-Vainio
	7466	Hammasröntgen: Kanta-Hämeen keskussairaalan Hämeenlinnan yksikön hammasröntgen, Lammin hammashoitola, Hämeenlinnan pääterveysaseman hammasröntgen ja hammashoitola, Hauhon hammashoitola, Rengon hammashoitola, Iittalan hammashoitola, Jukolan hammashoitola, Hätilän hammashoitola, Riihimäen seudun terveyskeskuksen hammashuolto, Forssan seudun pääterveysaseman hammashoitola, Jokioisten hammashoitola, Humppilan hammashoitola, Ypäjän hammashoitola, Tammelan hammashoitola, Parolan terveysaseman hammashoitola
	5469	Leikkaustoiminta: Kanta-Hämeen keskussairaalan Hämeenlinnan yksikön leikkausyksikkö, Forssan sairaala
	2459	Isotooppilaboratorio: Kanta-Hämeen keskussairaala, Hämeenlinnan yksikkö, isotooppilaboratorio
	3781	Asennus- ja huoltolupa: Oma Hämeen tukipalvelut Oy

Laadunvarmistuksesta vastaavan tehtävät

- Laadunvarmistuksesta vastaavan vastuut ja tehtävät on kuvattu tarkemmin erillisessä dokumentissa

B. Henkilödosimetriasta vastaavat

Henkilödosimetriasta vastaavan vastuualue ei rajoitu modalitykohtaiseen vastuualueeseen vaan kunkin turvallisuusluvan alaiseen säteilytoiminnan kokonaisuuteen.

Tehtävään nimetyt henkilödosimetriasta vastaavat:

Rastilla (x) on merkattu säteilytoiminnan johtamisjärjestelmään kuuluvat turvallisuusluvut (mammografia, henkilödosimetriasta vastaavat)

Kanta-Hämeen hyvinvointialue

x	2057	Radiologia: Kanta-Hämeen keskussairaalan Hämeenlinnan ja Riihimäen yksiköt, Forssan sairaala, Hämeenlinnan kaupungin pääterveysasema HML röntgen Henkilödosimetriasta vastaava: röntgenhoitaja Päivi Koukkari Henkilödosimetriasta vastaava, varahenkilö: - Forssan röntgen Henkilödosimetriasta vastaava: vs. osastonhoitaja - Henkilödosimetriasta vastaava, varahenkilö: -
	7466	Hammasröntgen: Kanta-Hämeen keskussairaalan Hämeenlinnan yksikön hammasröntgen, Lammin hammashoitola, Hämeenlinnan pääterveysaseman hammasröntgen ja hammashoitola, Hauhon hammashoitola, Rengon hammashoitola, Iittalan hammashoitola, Jukolan hammashoitola, Hätilän hammashoitola, Riihimäen seudun terveyskeskuksen hammashuolto, Forssan seudun pääterveysaseman hammashoitola, Jokioisten hammashoitola, Humppilan hammashoitola, Ypäjän hammashoitola, Tammelan hammashoitola, Parolan terveysaseman hammashoitola
	5469	Leikkaustoiminta: Kanta-Hämeen keskussairaalan Hämeenlinnan yksikön leikkausyksikkö, Forssan sairaala
	2459	Isotooppilaboratorio: Kanta-Hämeen keskussairaala, Hämeenlinnan yksikkö, isotooppilaboratorio
	3781	Asennus- ja huoltolupa: Oma Hämeen tukipalvelut Oy

Henkilödosimetriasta vastaavan tehtävät:

- Henkilödosimetriasta vastaavan vastuut ja tehtävät on kuvattu tarkemmin erillisessä dokumentissa.

C. Säteilytoiminnan tukihenkilöt

Tällä hetkellä mammografiassa ei ole tarvetta nimetä säteilytoiminnan tukihenkilöitä.

Tehtävään nimetyt röntgenhoitajat:

Rastilla (x) on merkattu säteilytoiminnan johtamisjärjestelmään kuuluvat turvallisuusluvut (mammografia, säteilytoiminnan tukihenkilöt)

Kanta-Hämeen hyvinvointialue

x	2057	Radiologia: Kanta-Hämeen keskussairaalan Hämeenlinnan ja Riihimäen yksiköt, Forssan sairaala, Hämeenlinnan kaupungin pääterveysasema HML röntgen Säteilytoiminnan tukihenkilö: - Säteilytoiminnan tukihenkilö, varahenkilö: - Forssan röntgen Säteilytoiminnan tukihenkilö: - Säteilytoiminnan tukihenkilö, varahenkilö: -
	7466	Hammasröntgen: Kanta-Hämeen keskussairaalan Hämeenlinnan yksikön hammasröntgen, Lammin hammashoitola, Hämeenlinnan pääterveysaseman hammasröntgen ja hammashoitola, Hauhon hammashoitola, Rengon hammashoitola, littalan hammashoitola, Jukolan hammashoitola, Hätilän hammashoitola, Riihimäen seudun terveyskeskuksen hammashuolto, Forssan seudun pääterveysaseman hammashoitola, Jokioisten hammashoitola, Humpilan hammashoitola, Ypäjän hammashoitola, Tammelan hammashoitola, Parolan terveysaseman hammashoitola
	5469	Leikkaustoiminta: Kanta-Hämeen keskussairaalan Hämeenlinnan yksikön leikkausyksikkö, Forssan sairaala
	2459	Isotooppilaboratorio: Kanta-Hämeen keskussairaala, Hämeenlinnan yksikkö, isotooppilaboratorio
	3781	Asennus- ja huoltolupa: Oma Hämeen tukipalvelut Oy

Säteilytoiminnan tukihenkilön tehtävät

- Säteilytoiminnan tukihenkilön vastuut ja tehtävät on kuvattu tarkemmin erillisessä dokumentissa.

D. Laitehuollosta vastaavat

Korjaukset ja huollot suoritetaan laitteiden huolto- ja asennusturvallisuusluvalla ja ulkopuolisilla turvallisuusluvilla (huoltoa suorittavat yritykset).

Tehtävään nimetyt laitehuollosta vastaavat:

Rastilla (x) on merkattu säteilytoiminnan johtamisjärjestelmään kuuluvat turvallisuusluvut (mammografia, laitehuollosta vastaavat)

Kanta-Hämeen hyvinvointialue

x	2057	Radiologia: Kanta-Hämeen keskussairaalan Hämeenlinnan ja Riihimäen yksiköt, Forssan sairaala, Hämeenlinnan kaupungin pääterveysasema Laittehuollosta vastaava: Oma Hämeen tukipalvelut Oy / ulkopuoliset huoltoa suorittavat yritykset
	7466	Hammasröntgen: Kanta-Hämeen keskussairaalan Hämeenlinnan yksikön hammasröntgen, Lammin hammashoitola, Hämeenlinnan pääterveysaseman hammasröntgen ja hammashoitola, Hauhon hammashoitola, Rengon hammashoitola, littalan hammashoitola, Jukolan hammashoitola, Hätilän hammashoitola, Riihimäen seudun terveyskeskuksen hammashuolto, Forssan seudun pääterveysaseman hammashoitola, Jokioisten hammashoitola, Humpilan hammashoitola, Ypäjän hammashoitola, Tammelan hammashoitola, Parolan terveysaseman hammashoitola

5469	Leikkaustoiminta: Kanta-Hämeen keskussairaalan Hämeenlinnan yksikön leikkausyksikkö, Forssan sairaala
2459	Isotooppilaboratorio: Kanta-Hämeen keskussairaala, Hämeenlinnan yksikkö, isotooppilaboratorio
3781	Asennus- ja huoltolupa: Oma Hämeen tukipalvelut Oy

Laitehuollosta vastaavan tehtävät:

- Laitehuollosta vastaavan vastuut ja tehtävät on kuvattu tarkemmin erillisessä dokumentissa.

LIITE 3-3. ISOTOOPPITOIMINTA, SPET/CT, PET/CT

Turvallisuusluvut

Rastilla (x) on merkattu säteilytoiminnan johtamisjärjestelmään kuuluvat turvallisuusluvut (isotooppitoiminta, SPET/CT, PET/CT)

Kanta-Hämeen hyvinvointialue

	2057	Radiologia: Kanta-Hämeen keskussairaalan Hämeenlinnan ja Riihimäen yksiköt, Forssan sairaala, Hämeenlinnan kaupungin pääterveysasema
	7466	Hammasröntgen: Kanta-Hämeen keskussairaalan Hämeenlinnan yksikön hammasröntgen ja hammashoitola, Lammin hammashoitola, Hämeenlinnan pääterveysaseman hammasröntgen ja hammashoitola, Hauhon hammashoitola, Rengon hammashoitola, Iittalan hammashoitola, Jukolan hammashoitola, Hätilän hammashoitola, Riihimäen seudun terveyskeskuksen hammashuolto, Forssan seudun pääterveysaseman hammashoitola, Jokioisten hammashoitola, Humppilan hammashoitola, Ypäjän hammashoitola, Tammelan hammashoitola, Parolan terveysaseman hammashoitola
	5469	Leikkaustoiminta: Kanta-Hämeen keskussairaalan Hämeenlinnan yksikön leikkausyksikkö, Forssan sairaala
x	2459	Isotooppilaboratorio: Kanta-Hämeen keskussairaala, Hämeenlinnan yksikkö, isotooppilaboratorio
	3781	Asennus- ja huoltolupa: Oma Hämeen tukipalvelut Oy

1. Säteilyturvallisuusasiantuntijat (STA)

Rastilla (x) on merkattu säteilytoiminnan johtamisjärjestelmään kuuluvat turvallisuusluvut (isotooppitoiminta, SPET/CT, PET/CT, säteilyturvallisuusasiantuntijat)

Kanta-Hämeen hyvinvointialue

	2057	Radiologia: Kanta-Hämeen keskussairaalan Hämeenlinnan ja Riihimäen yksiköt, Forssan sairaala, Hämeenlinnan kaupungin pääterveysasema
	7466	Hammasröntgen: Kanta-Hämeen keskussairaalan Hämeenlinnan yksikön hammasröntgen ja hammashoitola, Lammin hammashoitola, Hämeenlinnan pääterveysaseman hammasröntgen ja hammashoitola, Hauhon hammashoitola, Rengon hammashoitola, liittalan hammashoitola, Jukolan hammashoitola, Hätilän hammashoitola, Riihimäen seudun terveyskeskuksen hammashuolto, Forssan seudun pääterveysaseman hammashoitola, Jokioisten hammashoitola, Humppilan hammashoitola, Ypäjän hammashoitola, Tammelan hammashoitola, Parolan terveysaseman hammashoitola
	5469	Leikkaustoiminta: Kanta-Hämeen keskussairaalan Hämeenlinnan yksikön leikkausyksikkö, Forssan sairaala
x	2459	Isotooppilaboratorio: Kanta-Hämeen keskussairaala, Hämeenlinnan yksikkö, isotooppilaboratorio STA: sairaalafyysikko Paula Kölhi STA, varahenkilö: sairaalafyysikko Lauri Lehto
	3781	Asennus- ja huoltolupa: Oma Hämeen tukipalvelut Oy

Säteilyturvallisuusasiantuntijan tehtävät

- Säteilyturvallisuusasiantuntijan tärkeimmät vastuut ja tehtävät sekä modaaliteetti-kohtaiset vastuut ja tehtävät on kuvattu tarkemmin erillisissä dokumenteissa

2. Lääketieteellisen fysiikan asiantuntijat (LFA)

Rastilla (x) on merkattu säteilytoiminnan johtamisjärjestelmään kuuluvat turvallisuusluvut (isotooppitoiminta, SPET/CT, PET/CT, lääketieteellisen fysiikan asiantuntijat)

Kanta-Hämeen hyvinvointialue

	2057	Radiologia: Kanta-Hämeen keskussairaalan Hämeenlinnan ja Riihimäen yksiköt, Forssan sairaala, Hämeenlinnan kaupungin pääterveysasema
	7466	Hammasröntgen: Kanta-Hämeen keskussairaalan Hämeenlinnan yksikön hammasröntgen ja hammashoitola, Lammin hammashoitola, Hämeenlinnan pääterveysaseman hammasröntgen ja hammashoitola, Hauhon hammashoitola, Rengon hammashoitola, liittalan hammashoitola, Jukolan hammashoitola, Hätilän hammashoitola, Riihimäen seudun terveyskeskuksen hammashuolto, Forssan seudun pääterveysaseman hammashoitola, Jokioisten hammashoitola, Humppilan hammashoitola, Ypäjän hammashoitola, Tammelan hammashoitola, Parolan terveysaseman hammashoitola
	5469	Leikkaustoiminta: Kanta-Hämeen keskussairaalan Hämeenlinnan yksikön leikkausyksikkö, Forssan sairaala
x	2459	Isotooppilaboratorio: Kanta-Hämeen keskussairaala, Hämeenlinnan yksikkö, isotooppilaboratorio LFA: sairaalafyysikko Paula Kölhi LFA, varahenkilö: sairaalafyysikko Lauri Lehto
	3781	Asennus- ja huoltolupa: Oma Hämeen tukipalvelut Oy

Lääketieteellisen fysiikan asiantuntijan tehtävät

- Lääketieteellisen fysiikan asiantuntijan tärkeimmät vastuut ja tehtävät sekä modaaliteettikohtaiset vastuut ja tehtävät on kuvattu tarkemmin erillisissä dokumenteissa

3. Säteilyturvallisuusvastaavat (STV)

Rastilla (x) on merkattu säteilytoiminnan johtamisjärjestelmään kuuluvat turvallisuusluvut (isotooppitoiminta, SPET/CT, PET/CT, säteilyturvallisuusvastaavat)

Kanta-Hämeen hyvinvointialue

	2057	Radiologia: Kanta-Hämeen keskussairaalan Hämeenlinnan ja Riihimäen yksiköt, Forssan sairaala, Hämeenlinnan kaupungin pääterveysasema
	7466	Hammasröntgen: Kanta-Hämeen keskussairaalan Hämeenlinnan yksikön hammasröntgen, Lammin hammashoitola, Hämeenlinnan pääterveysaseman hammasröntgen ja hammashoitola, Hauhon hammashoitola, Rengon hammashoitola, liittalan hammashoitola, Jukolan hammashoitola, Hätilän hammashoitola, Riihimäen seudun terveyskeskuksen hammashuolto, Forssan seudun pääterveysaseman hammashoitola, Jokioisten hammashoitola, Humppilan hammashoitola, Ypäjän hammashoitola, Tammelan hammashoitola, Parolan terveysaseman hammashoitola
	5469	Leikkaustoiminta: Kanta-Hämeen keskussairaalan Hämeenlinnan yksikön leikkausyksikkö, Forssan sairaala
x	2459	Isotooppilaboratorio: Kanta-Hämeen keskussairaala, Hämeenlinnan yksikkö, isotooppilaboratorio STV: sairaalafysikko Paula Kölhi STV, varahenkilö: sairaalafysikko Lauri Lehto
	3781	Asennus- ja huoltolupa: Oma Hämeen tukipalvelut Oy

Säteilyturvallisuusvastaavan tehtävät

- Säteilyturvallisuusvastaavan tärkeimmät vastuut ja tehtävät sekä modaaliteettikohtaiset vastuut ja tehtävät on kuvattu tarkemmin erillisissä dokumenteissa

Säteilyn käyttöpaikan vastuuhenkilöt

1. Tutkimuksista ja toimenpiteistä vastaavat lääkärit

Lääketieteellinen vastuu, sekä tutkimus- ja toimenpidevastuu on tehtävään nimitetyillä isotooppilääkäreillä.

Tehtävään nimetyt lääkärit (vastuulääkärit)

Rastilla (x) on merkattu säteilytoiminnan johtamisjärjestelmään kuuluvat turvallisuusluvut (isotooppitoiminta, SPET/CT, PET/CT, vastuulääkärit)

Kanta-Hämeen hyvinvointialue

	2057	Radiologia: Kanta-Hämeen keskussairaalan Hämeenlinnan ja Riihimäen yksiköt, Forssan sairaala, Hämeenlinnan kaupungin pääterveysasema
	7466	Hammasröntgen: Kanta-Hämeen keskussairaalan Hämeenlinnan yksikön hammasröntgen, Lammin hammashoitola, Hämeenlinnan pääterveysaseman hammasröntgen ja hammashoitola, Hauhon hammashoitola, Rengon hammashoitola, liittalan hammashoitola, Jukolan hammashoitola, Hätilän hammashoitola, Riihimäen seudun terveyskeskuksen hammashuolto, Forssan seudun pääterveysaseman hammashoitola, Jokioisten hammashoitola, Humpilan hammashoitola, Ypäjän hammashoitola, Tammelan hammashoitola, Parolan terveysaseman hammashoitola
	5469	Leikkaustoiminta: Kanta-Hämeen keskussairaalan Hämeenlinnan yksikön leikkausyksikkö, Forssan sairaala
x	2459	Isotooppilaboratorio: Kanta-Hämeen keskussairaala, Hämeenlinnan yksikkö, isotooppilaboratorio Vastuulääkäri: ylilääkäri Jyri Toikka Vastuulääkäri, varahenkilö: erikoislääkäri Juho Raiko
	3781	Asennus- ja huoltolupa: Oma Hämeen tukipalvelut Oy

Vastuulääkärin tehtävät:

- Vastuulääkärin vastuut ja tehtävät on kuvattu tarkemmin erillisessä dokumentissa.

2. Vastaavat käyttäjät

Vastaavat käyttäjät toimivat laitevastaavina.

Tehtävään nimetyt vastuuhoidajat:

Rastilla (x) on merkattu säteilytoiminnan johtamisjärjestelmään kuuluvat turvallisuusluvut (isotooppitoiminta, SPET/CT, PET/CT, vastaavat käyttäjät)

Kanta-Hämeen hyvinvointialue

	2057	Radiologia: Kanta-Hämeen keskussairaalan Hämeenlinnan ja Riihimäen yksiköt, Forssan sairaala, Hämeenlinnan kaupungin pääterveysasema
	7466	Hammasröntgen: Kanta-Hämeen keskussairaalan Hämeenlinnan yksikön hammasröntgen, Lammin hammashoitola, Hämeenlinnan pääterveysaseman hammasröntgen ja hammashoitola, Hauhon hammashoitola, Rengon hammashoitola, liittalan hammashoitola, Jukolan hammashoitola, Hätilän hammashoitola, Riihimäen seudun terveyskeskuksen hammashuolto, Forssan seudun pääterveysaseman hammashoitola, Jokioisten hammashoitola, Humpilan hammashoitola, Ypäjän hammashoitola, Tammelan hammashoitola, Parolan terveysaseman hammashoitola
	5469	Leikkaustoiminta: Kanta-Hämeen keskussairaalan Hämeenlinnan yksikön leikkausyksikkö, Forssan sairaala
x	2459	Isotooppilaboratorio: Kanta-Hämeen keskussairaala, Hämeenlinnan yksikkö, isotooppilaboratorio Vastaava käyttäjä: röntgenhoitaja Jarkko Valavaara

	Vastaava käyttäjä, varahenkilö: -
3781	Asennus- ja huoltolupa: Oma Hämeen tukipalvelut Oy

Vastaavan käyttäjän tehtävät:

- Vastaavan käyttäjän vastuut ja tehtävät on kuvattu tarkemmin erillisessä dokumentissa.

3. Muut säteilytoiminnan vastuuhenkilöt

Muut kuin seuraavassa kuvatut säteilytoiminnan vastuutehtävät kuvataan säteilytoiminnan laatujärjestelmässä (laatukäsikirja).

A. Laadunvarmistuksesta vastaavat

Tekninen laadunvarmistus suoritetaan laadunvarmistusohjelman mukaisesti. Käytännössä laadunvarmistus tehdään osaksi yksiköiden ja osaksi huoltoa suorittavien yritysten yhteistyönä

Tehtävään nimetyt laadunvarmistuksesta vastaavat:

Rastilla (x) on merkattu säteilytoiminnan johtamisjärjestelmään kuuluvat turvallisuusluvut (isotooppitoiminta, SPET/CT, PET/CT, laadunvarmistuksesta vastaavat)

Kanta-Hämeen hyvinvointialue

	2057	Radiologia: Kanta-Hämeen keskussairaalan Hämeenlinnan ja Riihimäen yksiköt, Forssan sairaala, Hämeenlinnan kaupungin pääterveysasema
	7466	Hammasröntgen: Kanta-Hämeen keskussairaalan Hämeenlinnan yksikön hammasröntgen, Lammin hammashoitola, Hämeenlinnan pääterveysaseman hammasröntgen ja hammashoitola, Hauhon hammashoitola, Rengon hammashoitola, liittalan hammashoitola, Jukolan hammashoitola, Hätilän hammashoitola, Riihimäen seudun terveystieteiden hammashuolto, Forssan seudun pääterveysaseman hammashoitola, Jokioisten hammashoitola, Humppilan hammashoitola, Ypäjän hammashoitola, Tammelan hammashoitola, Parolan terveysaseman hammashoitola
	5469	Leikkaustoiminta: Kanta-Hämeen keskussairaalan Hämeenlinnan yksikön leikkausyksikkö, Forssan sairaala
x	2459	Isotooppilaboratorio: Kanta-Hämeen keskussairaala, Hämeenlinnan yksikkö, isotooppilaboratorio Laadunvarmistuksesta vastaava: röntgenhoitaja Jarkko Valavaara Laadunvarmistuksesta vastaava, varahenkilö: -
	3781	Asennus- ja huoltolupa: Oma Hämeen tukipalvelut Oy

Laadunvarmistuksesta vastaavan tehtävät

- Laadunvarmistuksesta vastaavan vastuut ja tehtävät on kuvattu tarkemmin erillisessä dokumentissa

B. Henkilödosimetriasta vastaavat

Henkilödosimetriasta vastaavan vastuualue ei rajoitu modalitykohtaiseen vastuualueeseen vaan kunkin turvallisuusluvan alaiseen säteilytoiminnan kokonaisuuteen.

Tehtävään nimetyt henkilödosimetriasta vastaavat:

Rastilla (x) on merkattu säteilytoiminnan johtamisjärjestelmään kuuluvat turvallisuusluvat (isotooppitoiminta, SPET/CT, PET/CT, henkilödosimetriasta vastaavat)

Kanta-Hämeen hyvinvointialue

	2057	Radiologia: Kanta-Hämeen keskussairaalan Hämeenlinnan ja Riihimäen yksiköt, Forssan sairaala, Hämeenlinnan kaupungin pääterveysasema
	7466	Hammasröntgen: Kanta-Hämeen keskussairaalan Hämeenlinnan yksikön hammasröntgen ja hammashoitola, Hauhon hammashoitola, Rengon hammashoitola, Iittalan hammashoitola, Jukolan hammashoitola, Hätilän hammashoitola, Riihimäen seudun terveyskeskuksen hammashuolto, Forssan seudun pääterveysaseman hammashoitola, Jokioisten hammashoitola, Humppilan hammashoitola, Ypäjän hammashoitola, Tammelan hammashoitola, Parolan terveysaseman hammashoitola
	5469	Leikkaustoiminta: Kanta-Hämeen keskussairaalan Hämeenlinnan yksikön leikkausyksikkö, Forssan sairaala
x	2459	Isotooppilaboratorio: Kanta-Hämeen keskussairaala, Hämeenlinnan yksikkö, isotooppilaboratorio Henkilödosimetriasta vastaava: röntgenhoitaja Päivi Hirvonen Henkilödosimetriasta vastaava, varahenkilö: -
	3781	Asennus- ja huoltolupa: Oma Hämeen tukipalvelut Oy

Henkilödosimetriasta vastaavan tehtävät:

- Henkilödosimetriasta vastaavan vastuut ja tehtävät on kuvattu tarkemmin erillisessä dokumentissa.

C. Säteilytoiminnan tukihenkilöt

Isotooppiosastolta nimetyt röntgenhoitajat toimivat tuki- ja yhteyshenkilöinä säteilyn käytössä (isotooppihoidot)

Tehtävään nimetyt röntgenhoitajat:

Rastilla (x) on merkattu säteilytoiminnan johtamisjärjestelmään kuuluvat turvallisuusluvat (isotooppitoiminta, SPET/CT, PET/CT, säteilytoiminnan tukihenkilöt)

Kanta-Hämeen hyvinvointialue

	2057	Radiologia: Kanta-Hämeen keskussairaalan Hämeenlinnan ja Riihimäen yksiköt, Forssan sairaala, Hämeenlinnan kaupungin pääterveysasema
--	------	--

	7466	Hammasröntgen: Kanta-Hämeen keskussairaalan Hämeenlinnan yksikön hammasröntgen, Lammin hammashoitola, Hämeenlinnan pääterveysaseman hammasröntgen ja hammashoitola, Hauhon hammashoitola, Rengon hammashoitola, littalan hammashoitola, Jukolan hammashoitola, Hätilän hammashoitola, Riihimäen seudun terveyskeskuksen hammashuolto, Forssan seudun pääterveysaseman hammashoitola, Jokioisten hammashoitola, Humppilan hammashoitola, Ypäjän hammashoitola, Tammelan hammashoitola, Parolan terveysaseman hammashoitola
	5469	Leikkaustoiminta: Kanta-Hämeen keskussairaalan Hämeenlinnan yksikön leikkausyksikkö, Forssan sairaala
x	2459	Isotooppilaboratorio: Kanta-Hämeen keskussairaala, Hämeenlinnan yksikkö, isotooppilaboratorio Isotooppihoidot (keuhko-osasto, radiojodieristys) Säteilytoiminnan tukihenkilö: röntgenhoitaja Jarkko Valavaara Säteilytoiminnan tukihenkilö, varahenkilö: -
	3781	Asennus- ja huoltolupa: Oma Hämeen tukipalvelut Oy

Säteilytoiminnan tukihenkilön tehtävät

- Säteilytoiminnan tukihenkilön vastuut ja tehtävät on kuvattu tarkemmin erillisessä dokumentissa.

D. Laitehuollosta vastaavat

Korjaukset ja huollot suoritetaan laitteiden huolto- ja asennusturvallisuusluvalla ja ulkopuolisilla turvallisuusluvilla (huoltoa suorittavat yritykset).

Tehtävään nimetyt laitehuollosta vastaavat:

Rastilla (x) on merkattu säteilytoiminnan johtamisjärjestelmään kuuluvat turvallisuusluvut (isotooppitoiminta, SPET/CT, PET/CT, laitehuollosta vastaavat)

Kanta-Hämeen hyvinvointialue

	2057	Radiologia: Kanta-Hämeen keskussairaalan Hämeenlinnan ja Riihimäen yksiköt, Forssan sairaala, Hämeenlinnan kaupungin pääterveysasema
	7466	Hammasröntgen: Kanta-Hämeen keskussairaalan Hämeenlinnan yksikön hammasröntgen ja hammashoitola, Hauhon hammashoitola, Rengon hammashoitola, littalan hammashoitola, Jukolan hammashoitola, Hätilän hammashoitola, Riihimäen seudun terveyskeskuksen hammashuolto, Forssan seudun pääterveysaseman hammashoitola, Jokioisten hammashoitola, Humppilan hammashoitola, Ypäjän hammashoitola, Tammelan hammashoitola, Parolan terveysaseman hammashoitola
	5469	Leikkaustoiminta: Kanta-Hämeen keskussairaalan Hämeenlinnan yksikön leikkausyksikkö, Forssan sairaala
x	2459	Isotooppilaboratorio: Kanta-Hämeen keskussairaala, Hämeenlinnan yksikkö, isotooppilaboratorio Laitehuollosta vastaava: Oma Hämeen tukipalvelut Oy / ulkopuoliset huoltoa suorittavat yritykset
	3781	Asennus- ja huoltolupa: Oma Hämeen tukipalvelut Oy

Laitehuollosta vastaavan tehtävät:

- Laitehuollosta vastaavan vastuut ja tehtävät on kuvattu tarkemmin erillisessä dokumentissa.

LIITE 3-4. C-KAARET; ERCP; LPV

Turvallisuusluvat

Rastilla (x) on merkattu säteilytoiminnan johtamisjärjestelmään kuuluvat turvallisuusluvat (C-kaaret; ERCP)

Kanta-Hämeen hyvinvointialue

x	2057	Radiologia: Kanta-Hämeen keskussairaalan Hämeenlinnan ja Riihimäen yksiköt, Forssan sairaala, Hämeenlinnan kaupungin pääterveysasema
	7466	Hammasröntgen: Kanta-Hämeen keskussairaalan Hämeenlinnan yksikön hammasröntgen ja hammashoitola, Hämeenlinnan pääterveysaseman hammasröntgen ja hammashoitola, Hauhon hammashoitola, Rengon hammashoitola, liitalan hammashoitola, Jukolan hammashoitola, Hätilän hammashoitola, Riihimäen seudun terveyskeskuksen hammashuolto, Forssan seudun pääterveysaseman hammashoitola, Jokioisten hammashoitola, Humppilan hammashoitola, Ypäjän hammashoitola, Tammelan hammashoitola, Parolan terveysaseman hammashoitola
x	5469	Leikkaustoiminta: Kanta-Hämeen keskussairaalan Hämeenlinnan yksikön leikkausyksikkö, Forssan sairaala
	2459	Isotooppilaboratorio: Kanta-Hämeen keskussairaala, Hämeenlinnan yksikkö, isotooppilaboratorio
	3781	Asennus- ja huoltolupa: Oma Hämeen tukipalvelut Oy

1. Säteilyturvallisuusasiantuntijat (STA)

Rastilla (x) on merkattu säteilytoiminnan johtamisjärjestelmään kuuluvat turvallisuusluvut (C-kaaret; ERCP, säteilyturvallisuusasiantuntijat)

Kanta-Hämeen hyvinvointialue

x	2057	Radiologia: Kanta-Hämeen keskussairaalan Hämeenlinnan ja Riihimäen yksiköt, Forssan sairaala, Hämeenlinnan kaupungin pääterveysasema STA: sairaalafyysikko Viljami Sairanen STA, varahenkilö: sairaalafyysikko Heikki Yli-Ollila
	7466	Hammasröntgen: Kanta-Hämeen keskussairaalan Hämeenlinnan yksikön hammasröntgen, Lammin hammashoitola, Hämeenlinnan pääterveysaseman hammasröntgen ja hammashoitola, Hauhon hammashoitola, Rengon hammashoitola, liittalan hammashoitola, Jukolan hammashoitola, Hätilän hammashoitola, Riihimäen seudun terveyskeskuksen hammashuolto, Forssan seudun pääterveysaseman hammashoitola, Jokioisten hammashoitola, Humppilan hammashoitola, Ypäjän hammashoitola, Tammelan hammashoitola, Parolan terveysaseman hammashoitola
x	5469	Leikkaustoiminta: Kanta-Hämeen keskussairaalan Hämeenlinnan yksikön leikkausyksikkö, Forssan sairaala STA: sairaalafyysikko Viljami Sairanen STA, varahenkilö: sairaalafyysikko Heikki Yli-Ollila
	2459	Isotooppilaboratorio: Kanta-Hämeen keskussairaala, Hämeenlinnan yksikkö, isotooppilaboratorio
	3781	Asennus- ja huoltolupa: Oma Hämeen tukipalvelut Oy

Säteilyturvallisuusasiantuntijan tehtävät

- Säteilyturvallisuusasiantuntijan tärkeimmät vastuut ja tehtävät sekä modaaliteetti-kohtaiset vastuut ja tehtävät on kuvattu tarkemmin erillisissä dokumenteissa

2. Lääketieteellisen fysiikan asiantuntijat (LFA)

Rastilla (x) on merkattu säteilytoiminnan johtamisjärjestelmään kuuluvat turvallisuusluvut (C-kaaret; ERCP, lääketieteellisen fysiikan asiantuntijat)

Kanta-Hämeen hyvinvointialue

x	2057	Radiologia: Kanta-Hämeen keskussairaalan Hämeenlinnan ja Riihimäen yksiköt, Forssan sairaala, Hämeenlinnan kaupungin pääterveysasema LFA: sairaalafyysikko Viljami Sairanen LFA, varahenkilö: sairaalafyysikko Heikki Yli-Ollila
	7466	Hammasröntgen: Kanta-Hämeen keskussairaalan Hämeenlinnan yksikön hammasröntgen, Lammin hammashoitola, Hämeenlinnan pääterveysaseman hammasröntgen ja hammashoitola, Hauhon hammashoitola, Rengon hammashoitola, liittalan hammashoitola, Jukolan hammashoitola, Hätilän hammashoitola, Riihimäen seudun terveyskeskuksen hammashuolto, Forssan seudun pääterveysaseman hammashoitola, Jokioisten hammashoitola, Humppilan hammashoitola, Ypäjän hammashoitola, Tammelan hammashoitola, Parolan terveysaseman hammashoitola
x	5469	Leikkaustoiminta: Kanta-Hämeen keskussairaalan Hämeenlinnan yksikön leikkausyksikkö, Forssan sairaala LFA: sairaalafyysikko Viljami Sairanen LFA, varahenkilö: sairaalafyysikko Heikki Yli-Ollila

	2459	Isotooppilaboratorio: Kanta-Hämeen keskussairaala, Hämeenlinnan yksikkö, isotooppilaboratorio
	3781	Asennus- ja huoltolupa: Oma Hämeen tukipalvelut Oy

Lääketieteellisen fysiikan asiantuntijan tehtävät

- Lääketieteellisen fysiikan asiantuntijan tärkeimmät vastuut ja tehtävät sekä modalitykohtaiset vastuut ja tehtävät on kuvattu tarkemmin erillisissä dokumenteissa

3. Säteilyturvallisuusvastaavat (STV)

Rastilla (x) on merkattu säteilytoiminnan johtamisjärjestelmään kuuluvat turvallisuusluvut (C-kaaret; ERCP, säteilyturvallisuusvastaavat)

Kanta-Hämeen hyvinvointialue

x	2057	Radiologia: Kanta-Hämeen keskussairaalan Hämeenlinnan ja Riihimäen yksiköt, Forssan sairaala, Hämeenlinnan kaupungin pääterveysasema STV: sairaalafyysikko Viljami Sairanen STV, varahenkilö: sairaalafyysikko Heikki Yli-Ollila
	7466	Hammassröntgen: Kanta-Hämeen keskussairaalan Hämeenlinnan yksikön hammassröntgen, Lammin hammashoitola, Hämeenlinnan pääterveysaseman hammassröntgen ja hammashoitola, Hauhon hammashoitola, Rengon hammashoitola, liittalan hammashoitola, Jukolan hammashoitola, Hätilän hammashoitola, Riihimäen seudun terveyskeskuksen hammashuolto, Forssan seudun pääterveysaseman hammashoitola, Jokioisten hammashoitola, Humppilan hammashoitola, Ypäjän hammashoitola, Tammelan hammashoitola, Parolan terveysaseman hammashoitola
x	5469	Leikkaustoiminta: Kanta-Hämeen keskussairaalan Hämeenlinnan yksikön leikkausyksikkö, Forssan sairaala STV: sairaalafyysikko Viljami Sairanen STV, varahenkilö: sairaalafyysikko Heikki Yli-Ollila
	2459	Isotooppilaboratorio: Kanta-Hämeen keskussairaala, Hämeenlinnan yksikkö, isotooppilaboratorio
	3781	Asennus- ja huoltolupa: Oma Hämeen tukipalvelut Oy

Säteilyturvallisuusvastaavan tehtävät

- Säteilyturvallisuusvastaavan tärkeimmät vastuut ja tehtävät sekä modalitykohtaiset vastuut ja tehtävät on kuvattu tarkemmin erillisissä dokumenteissa

Säteilyn käyttöpaikan vastuuhenkilöt

1. Tutkimuksista ja toimenpiteistä vastaavat lääkärit

Lääketieteellinen vastuu, sekä tutkimus- ja toimenpidevastuu on tehtävään nimitetyillä lääkäreillä.

Tehtävään nimetyt lääkärit (vastuulääkärit)

Rastilla (x) on merkattu säteilytoiminnan johtamisjärjestelmään kuuluvat turvallisuusluvat (C-kaaret; ERCP, vastuulääkärit)

Kanta-Hämeen hyvinvointialue

x	2057	Radiologia: Kanta-Hämeen keskussairaalan Hämeenlinnan ja Riihimäen yksiköt, Forssan sairaala, Hämeenlinnan kaupungin pääterveysasema ERCP (röntgen, leikkaus- ja toimenpideosasto) Vastuukirurgi: ylilääkäri Arto Turunen Vastuukirurgi, varahenkilö: ylilääkäri Tiit Linnasmägi LPV (röntgen) Vastuuradiologi: erikoislääkäri Lauri Nikkonen Vastuuradiologi, varahenkilö: ylilääkäri Seppo Kortelainen
	7466	Hammasröntgen: Kanta-Hämeen keskussairaalan Hämeenlinnan yksikön hammasröntgen, Lammin hammashoitola, Hämeenlinnan pääterveysaseman hammasröntgen ja hammashoitola, Hauhon hammashoitola, Rengon hammashoitola, littalan hammashoitola, Jukolan hammashoitola, Hätilän hammashoitola, Riihimäen seudun terveyskeskuksen hammashuolto, Forssan seudun pääterveysaseman hammashoitola, Jokioisten hammashoitola, Humppilan hammashoitola, Ypäjän hammashoitola, Tammelan hammashoitola, Parolan terveysaseman hammashoitola
x	5469	Leikkaustoiminta: Kanta-Hämeen keskussairaalan Hämeenlinnan yksikön leikkausyksikkö, Forssan sairaala Ortopedia (leikkaus- ja toimenpideosasto) Vastuuartopedi: ylilääkäri Jussi Laurila Vastuuartopedi, varahenkilö: osastonylilääkäri Jyri Koort Ortopedia, ensiapu (päivystysklinikka) Vastuulääkäri: ylilääkäri Jussi Laurila Vastuuartopedi, varahenkilö: ortopedi Jussi Kosola Forssan sairaala Vastuukirurgi: osastonylilääkäri Juri Pere Vastuukirurgi, varahenkilö: -
	2459	Isotooppilaboratorio: Kanta-Hämeen keskussairaala, Hämeenlinnan yksikkö, isotooppilaboratorio
	3781	Asennus- ja huoltolupa: Oma Hämeen tukipalvelut Oy

Vastuulääkärin tehtävät

- Vastuulääkärin vastuut ja tehtävät on kuvattu tarkemmin erillisessä dokumentissa.

1. Vastaavat käyttäjät

Vastaavat käyttäjät toimivat laitevastaavina.

Tehtävään nimetyt vastuuhoidajat:

Rastilla (x) on merkattu säteilytoiminnan johtamisjärjestelmään kuuluvat turvallisuusluvat (C-kaaret; ERCP, vastaavat käyttäjät)

Kanta-Hämeen hyvinvointialue

x	2057	Radiologia: Kanta-Hämeen keskussairaalan Hämeenlinnan ja Riihimäen yksiköt, Forssan sairaala, Hämeenlinnan kaupungin pääterveysasema ERCP (röntgen, leikkaus- ja toimenpideosasto) Vastuukirurgi: ylilääkäri Arto Turunen Vastuukirurgi, varahenkilö: ylilääkäri Tiit Linnasmägi LPV (röntgen) Vastuuradiologi: erikoislääkäri Lauri Nikkonen Vastuuradiologi, varahenkilö: ylilääkäri Seppo Kortelainen
	7466	Hammasröntgen: Kanta-Hämeen keskussairaalan Hämeenlinnan yksikön hammasröntgen, Lammin hammashoitola, Hämeenlinnan pääterveysaseman hammasröntgen ja hammashoitola, Hauhon hammashoitola, Rengon hammashoitola, Iittalan hammashoitola, Jukolan hammashoitola, Hätilän hammashoitola, Riihimäen seudun terveyskeskuksen hammashuolto, Forssan seudun pääterveysaseman hammashoitola, Jokioisten hammashoitola, Humppilan hammashoitola, Ypäjän hammashoitola, Tammelan hammashoitola, Parolan terveysaseman hammashoitola
x	5469	Leikkaustoiminta: Kanta-Hämeen keskussairaalan Hämeenlinnan yksikön leikkausyksikkö, Forssan sairaala Ortopedia HML (leikkaus- ja toimenpideosasto) Vastaava käyttäjä: sairaanhoitaja Henri Tie Vastaava käyttäjä, varahenkilö: - Ortopedia HML, ensiapu (päivystysklinikka) Vastaava käyttäjä: lääkintävahtimestari Jaan Heini Vastaava käyttäjä, varahenkilö: lääkintävahtimestari Jari Laitinen Forssan sairaala Vastaava käyttäjä: sairaanhoitaja Milla En Vastaava käyttäjä, varahenkilö: -
	2459	Isotooppilaboratorio: Kanta-Hämeen keskussairaala, Hämeenlinnan yksikkö, isotooppilaboratorio
	3781	Asennus- ja huoltolupa: Oma Hämeen tukipalvelut Oy

Vastaavan käyttäjän tehtävät

- Vastaavan käyttäjän vastuut ja tehtävät on kuvattu tarkemmin erillisessä dokumentissa.

2. Muut säteilytoiminnan vastuuhenkilöt

Muut kuin seuraavassa kuvatut säteilytoiminnan vastuutehtävät kuvataan säteilytoiminnan laatu järjestelmässä (laatukäsikirja).

A. Laadunvarmistuksesta vastaavat

Tekninen laadunvarmistus suoritetaan laadunvarmistusohjelman mukaisesti. Käytännössä laadunvarmistus tehdään osaksi yksiköiden ja osaksi huoltoa suorittavien yritysten yhteistyönä.

Tehtävään nimetyt laadunvarmistuksesta vastaavat:

Rastilla (x) on merkattu säteilytoiminnan johtamisjärjestelmään kuuluvat turvallisuusluvut (C-kaaret; ERCP, laadunvarmistuksesta vastaavat)

Kanta-Hämeen hyvinvointialue

x	2057	Radiologia: Kanta-Hämeen keskussairaalan Hämeenlinnan ja Riihimäen yksiköt, Forssan sairaala, Hämeenlinnan kaupungin pääterveysasema ERCP (röntgen, leikkaus- ja toimenpideosasto) Laadunvarmistuksesta vastaava: aoh Johanna Uosukainen Laadunvarmistuksesta vastaava, varahenkilö: sairaanhoitaja Anita Tyvijärvi LPV (röntgen) Laadunvarmistuksesta vastaava: röntgenhoitaja Tuija Heikinpalo Laadunvarmistuksesta vastaava, varahenkilö: röntgenhoitaja Harri Tuomenoja
	7466	Hammasröntgen: Kanta-Hämeen keskussairaalan Hämeenlinnan yksikön hammasröntgen, Lammin hammashoitola, Hämeenlinnan pääterveysaseman hammasröntgen ja hammashoitola, Hauhon hammashoitola, Rengon hammashoitola, littalan hammashoitola, Jukolan hammashoitola, Hätilän hammashoitola, Riihimäen seudun terveyskeskuksen hammashuolto, Forssan seudun pääterveysaseman hammashoitola, Jokioisten hammashoitola, Humppilan hammashoitola, Ypäjän hammashoitola, Tammelan hammashoitola, Parolan terveysaseman hammashoitola
x	5469	Leikkaustoiminta: Kanta-Hämeen keskussairaalan Hämeenlinnan yksikön leikkausyksikkö, Forssan sairaala Ortopedia HML (leikkaus- ja toimenpideosasto) Laadunvarmistuksesta vastaava: sairaanhoitaja Henri Tie Laadunvarmistuksesta vastaava, varahenkilö: - Ortopedia HML, ensiapu (päivystysklinikka) Laadunvarmistuksesta käyttäjä: lääkintävahtimestari Jaan Heini Laadunvarmistuksesta vastaava, varahenkilö: lääkintävahtimestari Jari Laitinen Forssan sairaala Laadunvarmistuksesta vastaava: röntgenhoitaja Milla En Laadunvarmistuksesta vastaava, varahenkilö: -
	2459	Isotooppilaboratorio: Kanta-Hämeen keskussairaala, Hämeenlinnan yksikkö, isotooppilaboratorio
	3781	Asennus- ja huoltolupa: Oma Hämeen tukipalvelut Oy

Laadunvarmistuksesta vastaavan tehtävät

- Laadunvarmistuksesta vastaavan vastuut ja tehtävät on kuvattu tarkemmin erillisessä dokumentissa

B. Henkilödosimetriasta vastaavat

Henkilödosimetriasta vastaavan vastuualue ei rajoitu modaaliteettikohtaiseen vastuualueeseen vaan kunkin turvallisuusluvan alaiseen säteilytoiminnan kokonaisuuteen.

Tehtävään nimetyt henkilödosimetriasta vastaavat:

Rastilla (x) on merkattu säteilytoiminnan johtamisjärjestelmään kuuluvat turvallisuusluvut (C-kaaret; ERCP, henkilödosimetriasta vastaavat)

Kanta-Hämeen hyvinvointialue

x	2057	Radiologia: Kanta-Hämeen keskussairaalan Hämeenlinnan ja Riihimäen yksiköt, Forssan sairaala, Hämeenlinnan kaupungin pääterveysasema ERCP (röntgen, leikkaus- ja toimenpideosasto) Henkilödosimetriasta vastaava: apulaisosastonhoitaja Johanna Uosukainen
---	------	---

		Henkilödosimetriasta vastaava, varahenkilö: - LPV (röntgen) Henkilödosimetriasta vastaava: röntgenhoitaja Sanni Toivonen Henkilödosimetriasta vastaava, varahenkilö: -
	7466	Hammasröntgen: Kanta-Hämeen keskussairaalan Hämeenlinnan yksikön hammasröntgen, Lammin hammashoitola, Hämeenlinnan pääterveysaseman hammasröntgen ja hammashoitola, Hauhon hammashoitola, Rengon hammashoitola, Iittalan hammashoitola, Jukolan hammashoitola, Hätilän hammashoitola, Riihimäen seudun terveyskeskuksen hammashuolto, Forssan seudun pääterveysaseman hammashoitola, Jokioisten hammashoitola, Humppilan hammashoitola, Ypäjän hammashoitola, Tammelan hammashoitola, Parolan terveysaseman hammashoitola
x	5469	Leikkaustoiminta: Kanta-Hämeen keskussairaalan Hämeenlinnan yksikön leikkausyksikkö, Forssan sairaala Ortopedia HML (leikkaus- ja toimenpideosasto) Henkilödosimetriasta vastaava: sairaanhoitaja Henri Tie Henkilödosimetriasta vastaava, varahenkilö: - Ortopedia HML, ensiapu (päivystyslinikka) Henkilödosimetriasta vastaava: sairaanhoitaja Marjo Järvenpää (ortopedian pkl) Henkilödosimetriasta vastaava, varahenkilö: - Forssan sairaala Henkilödosimetriasta vastaava: - Henkilödosimetriasta vastaava, varahenkilö: -
	2459	Isotooppilaboratorio: Kanta-Hämeen keskussairaala, Hämeenlinnan yksikkö, isotooppilaboratorio
	3781	Asennus- ja huoltolupa: Oma Hämeen tukipalvelut Oy

Henkilödosimetriasta vastaavan tehtävät

- Henkilödosimetriasta vastaavan vastuut ja tehtävät on kuvattu tarkemmin erillisessä dokumentissa.

C. Säteilytoiminnan tukihenkilöt

Röntgenosastolta nimetyt röntgenhoitajat toimivat tuki- ja yhteyshenkilöinä säteilyn käytössä (C-kaaret; ERCP).

Tehtävään nimetyt röntgenhoitajat:

Rastilla (x) on merkattu säteilytoiminnan johtamisjärjestelmään kuuluvat turvallisuusluvat (C-kaaret; ERCP, säteilytoiminnan tukihenkilöt ja varahenkilöt)

Kanta-Hämeen hyvinvointialue

x	2057	Radiologia: Kanta-Hämeen keskussairaalan Hämeenlinnan ja Riihimäen yksiköt, Forssan sairaala, Hämeenlinnan kaupungin pääterveysasema ERCP (röntgen, leikkaus- ja toimenpideosasto) Säteilytoiminnan tukihenkilö: röntgenhoitaja Sanni Toivonen (röntgen) Säteilytoiminnan tukihenkilö, varahenkilö: röntgenhoitaja Harri Tuomenoja (röntgen) LPV (röntgen) Säteilytoiminnan tukihenkilö: - Säteilytoiminnan tukihenkilö, varahenkilö: -
	7466	Hammasröntgen: Kanta-Hämeen keskussairaalan Hämeenlinnan yksikön hammasröntgen, Lammin hammashoitola, Hämeenlinnan pääterveysaseman hammasröntgen ja hammashoitola, Hauhon hammashoitola, Rengon hammashoitola, Iittalan

		hammashoitola, Jukolan hammashoitola, Hätilän hammashoitola, Riihimäen seudun terveyskeskuksen hammashuolto, Forssan seudun pääterveysaseman hammashoitola, Jokioisten hammashoitola, Humppilan hammashoitola, Ypäjän hammashoitola, Tammelan hammashoitola, Parolan terveysaseman hammashoitola
x	5469	Leikkaustoiminta: Kanta-Hämeen keskussairaalan Hämeenlinnan yksikön leikkausyksikkö, Forssan sairaala Ortopedia HML (leikkaus- ja toimenpideosasto) Säteilytoiminnan tukihenkilö: röntgenhoitaja Toni Leppä (röntgen) Säteilytoiminnan tukihenkilö, varahenkilö: röntgenhoitaja Päivi Koukkari (röntgen) Ortopedia HML, ensiapu (päivystysklinikka) Säteilytoiminnan tukihenkilö: röntgenhoitaja Toni Leppä (röntgen) Säteilytoiminnan tukihenkilö, varahenkilö: röntgenhoitaja Päivi Koukkari (röntgen) Forssan sairaala Säteilytoiminnan tukihenkilö: röntgenhoitaja Niina Parviainen Säteilytoiminnan tukihenkilö, varahenkilö: -
	2459	Isotooppilaboratorio: Kanta-Hämeen keskussairaala, Hämeenlinnan yksikkö, isotooppilaboratorio
	3781	Asennus- ja huoltolupa: Oma Hämeen tukipalvelut Oy

Säteilytoiminnan tukihenkilön tehtävät

- Säteilytoiminnan tukihenkilön vastuut ja tehtävät on kuvattu tarkemmin erillisessä dokumentissa.

D. Laitehuollosta vastaavat

Korjaukset ja huollot suoritetaan laitteiden huolto- ja asennusturvallisuusluvalla ja ulkopuolisilla turvallisuusluvilla (huoltoa suorittavat yritykset).

Tehtävään nimetyt laitehuollosta vastaavat:

Rastilla (x) on merkattu säteilytoiminnan johtamisjärjestelmään kuuluvat turvallisuusluvut (C-kaaret; ERCP, laitehuollosta vastaavat)

Kanta-Hämeen hyvinvointialue

x	2057	Radiologia: Kanta-Hämeen keskussairaalan Hämeenlinnan ja Riihimäen yksiköt, Forssan sairaala, Hämeenlinnan kaupungin pääterveysasema Laitehuollosta vastaava: Oma Hämeen tukipalvelut Oy / ulkopuoliset huoltoa suorittavat yritykset
	7466	Hammasröntgen: Kanta-Hämeen keskussairaalan Hämeenlinnan yksikön hammasröntgen, Lammin hammashoitola, Hämeenlinnan pääterveysaseman hammasröntgen ja hammashoitola, Hauhon hammashoitola, Rengon hammashoitola, Iittalan hammashoitola, Jukolan hammashoitola, Hätilän hammashoitola, Riihimäen seudun terveyskeskuksen hammashuolto, Forssan seudun pääterveysaseman hammashoitola, Jokioisten hammashoitola, Humppilan hammashoitola, Ypäjän hammashoitola, Tammelan hammashoitola, Parolan terveysaseman hammashoitola
x	5469	Leikkaustoiminta: Kanta-Hämeen keskussairaalan Hämeenlinnan yksikön leikkausyksikkö, Forssan sairaala Laitehuollosta vastaava: Oma Hämeen tukipalvelut Oy / ulkopuoliset huoltoa suorittavat yritykset
	2459	Isotooppilaboratorio: Kanta-Hämeen keskussairaala, Hämeenlinnan yksikkö, isotooppilaboratorio

	3781	Asennus- ja huoltolupa: Oma Hämeen tukipalvelut Oy
--	------	--

Laitehuollosta vastaavan tehtävät:

- Laitehuollosta vastaavan vastuut ja tehtävät on kuvattu tarkemmin erillisessä dokumentissa.

LIITE 3-5. CT, CBCT (raajat)

Turvallisuusluvut

Rastilla (x) on merkattu säteilytoiminnan johtamisjärjestelmään kuuluvat turvallisuusluvut (CT, CBCT (raajat))

Kanta-Hämeen hyvinvointialue

x	2057	Radiologia: Kanta-Hämeen keskussairaalan Hämeenlinnan ja Riihimäen yksiköt, Forssan sairaala, Hämeenlinnan kaupungin pääterveysasema
	7466	Hammasröntgen: Kanta-Hämeen keskussairaalan Hämeenlinnan yksikön hammasröntgen ja hammashoitola, Lammin hammashoitola, Hämeenlinnan pääterveysaseman hammasröntgen ja hammashoitola, Hauhon hammashoitola, Rengon hammashoitola, Iittalan hammashoitola, Jukolan hammashoitola, Hätilän hammashoitola, Riihimäen seudun terveyskeskuksen hammashuolto, Forssan seudun pääterveysaseman hammashoitola, Jokioisten hammashoitola, Humppilan hammashoitola, Ypäjän hammashoitola, Tammelan hammashoitola, Parolan terveysaseman hammashoitola
	5469	Leikkaustoiminta: Kanta-Hämeen keskussairaalan Hämeenlinnan yksikön leikkausyksikkö, Forssan sairaala
	2459	Isotooppilaboratorio: Kanta-Hämeen keskussairaala, Hämeenlinnan yksikkö, isotooppilaboratorio
	3781	Asennus- ja huoltolupa: Oma Hämeen tukipalvelut Oy

1. Säteilyturvallisuusasiantuntijat (STA)

Rastilla (x) on merkattu säteilytoiminnan johtamisjärjestelmään kuuluvat turvallisuusluvut (CT, CBCT (raajat), säteilyturvallisuusasiantuntijat)

Kanta-Hämeen hyvinvointialue

x	2057	Radiologia: Kanta-Hämeen keskussairaalan Hämeenlinnan ja Riihimäen yksiköt, Forssan sairaala, Hämeenlinnan kaupungin pääterveysasema CT STA: sairaalafyysikko Lauri Lehto STA, varahenkilö: sairaalafyysikko Viljami Sairanen Raaja-CBCT STA: sairaalafyysikko Heikki Yli-Ollila STA, varahenkilö: sairaalafyysikko Viljami Sairanen
	7466	Hammasröntgen: Kanta-Hämeen keskussairaalan Hämeenlinnan yksikön hammasröntgen, Lammin hammashoitola, Hämeenlinnan pääterveysaseman hammasröntgen ja hammashoitola, Hauhon hammashoitola, Rengon hammashoitola, liitalan hammashoitola, Jukolan hammashoitola, Hätilän hammashoitola, Riihimäen seudun terveyskeskuksen hammashuolto, Forssan seudun pääterveysaseman hammashoitola, Jokioisten hammashoitola, Humpilan hammashoitola, Ypäjän hammashoitola, Tammelan hammashoitola, Parolan terveysaseman hammashoitola
	5469	Leikkaustoiminta: Kanta-Hämeen keskussairaalan Hämeenlinnan yksikön leikkausyksikkö, Forssan sairaala
	2459	Isotooppilaboratorio: Kanta-Hämeen keskussairaala, Hämeenlinnan yksikkö, isotooppilaboratorio
	3781	Asennus- ja huoltolupa: Oma Hämeen tukipalvelut Oy

Säteilyturvallisuusasiantuntijan tehtävät

- Säteilyturvallisuusasiantuntijan tärkeimmät vastuut ja tehtävät sekä modaaliteetti-kohtaiset vastuut ja tehtävät on kuvattu tarkemmin erillisissä dokumenteissa

2. Lääketieteellisen fysiikan asiantuntijat (LFA)

Rastilla (x) on merkattu säteilytoiminnan johtamisjärjestelmään kuuluvat turvallisuusluvut (CT, CBCT (raajat), lääketieteellisen fysiikan asiantuntijat)

Kanta-Hämeen hyvinvointialue

x	2057	Radiologia: Kanta-Hämeen keskussairaalan Hämeenlinnan ja Riihimäen yksiköt, Forssan sairaala, Hämeenlinnan kaupungin pääterveysasema CT LFA: sairaalafyysikko Lauri Lehto LFA, varahenkilö: sairaalafyysikko Viljami Sairanen Raaja-CBCT LFA: sairaalafyysikko Heikki Yli-Ollila LFA, varahenkilö: sairaalafyysikko Viljami Sairanen
	7466	Hammasröntgen: Kanta-Hämeen keskussairaalan Hämeenlinnan yksikön hammasröntgen, Lammin hammashoitola, Hämeenlinnan pääterveysaseman hammasröntgen ja hammashoitola, Hauhon hammashoitola, Rengon hammashoitola, liitalan hammashoitola, Jukolan hammashoitola, Hätilän hammashoitola, Riihimäen seudun

		terveyskeskuksen hammashuolto, Forssan seudun pääterveysaseman hammashoitola, Jokioisten hammashoitola, Humppilan hammashoitola, Ypäjän hammashoitola, Tammelan hammashoitola, Parolan terveysaseman hammashoitola
	5469	Leikkaustoiminta: Kanta-Hämeen keskussairaalan Hämeenlinnan yksikön leikkausyksikkö, Forssan sairaala
	2459	Isotooppilaboratorio: Kanta-Hämeen keskussairaala, Hämeenlinnan yksikkö, isotooppilaboratorio
	3781	Asennus- ja huoltolupa: Oma Hämeen tukipalvelut Oy

Lääketieteellisen fysiikan asiantuntijan tehtävät

- Lääketieteellisen fysiikan asiantuntijan tärkeimmät vastuut ja tehtävät sekä modaaliteettikohtaiset vastuut ja tehtävät on kuvattu tarkemmin erillisissä dokumenteissa

3. Säteilyturvallisuusvastaavat (STV)

Rastilla (x) on merkattu säteilytoiminnan johtamisjärjestelmään kuuluvat turvallisuusluvut (CT, CBCT (raajat), säteilyturvallisuusvastaavat)

Kanta-Hämeen hyvinvointialue

x	2057	Radiologia: Kanta-Hämeen keskussairaalan Hämeenlinnan ja Riihimäen yksiköt, Forssan sairaala, Hämeenlinnan kaupungin pääterveysasema CT STV: sairaalafyysikko Lauri Lehto STV, varahenkilö: sairaalafyysikko Viljami Sairanen Raaja-CBCT STV: sairaalafyysikko Heikki Yli-Ollila STV, varahenkilö: sairaalafyysikko Viljami Sairanen
	7466	Hammassröntgen: Kanta-Hämeen keskussairaalan Hämeenlinnan yksikön hammassröntgen, Lammin hammashoitola, Hämeenlinnan pääterveysaseman hammassröntgen ja hammashoitola, Hauhon hammashoitola, Rengon hammashoitola, Iittalan hammashoitola, Jukolan hammashoitola, Hätilän hammashoitola, Riihimäen seudun terveyskeskuksen hammashuolto, Forssan seudun pääterveysaseman hammashoitola, Jokioisten hammashoitola, Humppilan hammashoitola, Ypäjän hammashoitola, Tammelan hammashoitola, Parolan terveysaseman hammashoitola
	5469	Leikkaustoiminta: Kanta-Hämeen keskussairaalan Hämeenlinnan yksikön leikkausyksikkö, Forssan sairaala
	2459	Isotooppilaboratorio: Kanta-Hämeen keskussairaala, Hämeenlinnan yksikkö, isotooppilaboratorio
	3781	Asennus- ja huoltolupa: Oma Hämeen tukipalvelut Oy

Säteilyturvallisuusvastaavan tehtävät:

- Säteilyturvallisuusvastaavan tärkeimmät vastuut ja tehtävät sekä modaaliteettikohtaiset vastuut ja tehtävät on kuvattu tarkemmin erillisissä dokumenteissa

Säteilyn käyttöpaikan vastuuhenkilöt

1. Tutkimuksista ja toimenpiteistä vastaavat lääkärit

Lääketieteellinen vastuu, sekä tutkimus- ja toimenpidevastuu on tehtävään nimitetyillä radiologeilla.

Tehtävään nimetyt lääkärit (vastuulääkärit)

Rastilla (x) on merkattu säteilytoiminnan johtamisjärjestelmään kuuluvat turvallisuusluvut (CT, CBCT (raajat), vastuulääkärit)

Kanta-Hämeen hyvinvointialue

x	2057	Radiologia: Kanta-Hämeen keskussairaalan Hämeenlinnan ja Riihimäen yksiköt, Forssan sairaala, Hämeenlinnan kaupungin pääterveysasema CT Vastuuradiologi: erikoislääkäri Mika Pulkkinen Vastuuradiologi, varahenkilö: osastonylilääkäri Seppo Kortelainen Raaja-CBCT Vastuuartopedi: ylilääkäri Jussi Laurila Vastuuartopedi, varahenkilö: ortopedi Jussi Kosola
	7466	Hammasaröntgen: Kanta-Hämeen keskussairaalan Hämeenlinnan yksikön hammasaröntgen, Lammin hammashoitola, Hämeenlinnan pääterveysaseman hammasaröntgen ja hammashoitola, Hauhon hammashoitola, Rengon hammashoitola, liittalan hammashoitola, Jukolan hammashoitola, Hätilän hammashoitola, Riihimäen seudun terveyskeskuksen hammashuolto, Forssan seudun pääterveysaseman hammashoitola, Jokioisten hammashoitola, Humppilan hammashoitola, Ypäjän hammashoitola, Tammelan hammashoitola, Parolan terveysaseman hammashoitola
	5469	Leikkaustoiminta: Kanta-Hämeen keskussairaalan Hämeenlinnan yksikön leikkausyksikkö, Forssan sairaala
	2459	Isotooppilaboratorio: Kanta-Hämeen keskussairaala, Hämeenlinnan yksikkö, isotooppilaboratorio
	3781	Asennus- ja huoltolupa: Oma Hämeen tukipalvelut Oy

Vastuulääkärin tehtävät:

- Vastuulääkärin (vastuuradiologin) vastuut ja tehtävät on kuvattu tarkemmin erillisessä dokumentissa.

2. Vastaavat käyttäjät

Vastaavat käyttäjät toimivat laitevastaavina.

Tehtävään nimetyt röntgenhoitajat:

Rastilla (x) on merkattu säteilytoiminnan johtamisjärjestelmään kuuluvat turvallisuusluvut (CT, CBCT (raajat), vastaavat käyttäjät)

Kanta-Hämeen hyvinvointialue

x	2057	Radiologia: Kanta-Hämeen keskussairaalan Hämeenlinnan ja Riihimäen yksiköt, Forssan sairaala, Hämeenlinnan kaupungin pääterveysasema CT Hämeenlinna Vastaava käyttäjä: röntgenhoitaja Toni Leppä Vastaava käyttäjä, varahenkilö: röntgenhoitaja Janina Helin CT Riihimäki Vastaava käyttäjä: röntgenhoitaja Anu Nieminen Vastaava käyttäjä, varahenkilö: röntgenhoitaja Susanna Yrjälä Raaja-CBCT Vastaava käyttäjä: röntgenhoitaja Jesse Hyvönen Vastaava käyttäjä, varahenkilö: röntgenhoitaja Hanna Tamminen
	7466	Hammassröntgen: Kanta-Hämeen keskussairaalan Hämeenlinnan yksikön hammassröntgen, Lammin hammashoitola, Hämeenlinnan pääterveysaseman hammassröntgen ja hammashoitola, Hauhon hammashoitola, Rengon hammashoitola, liittalan hammashoitola, Jukolan hammashoitola, Hätilän hammashoitola, Riihimäen seudun terveyskeskuksen hammashuolto, Forssan seudun pääterveysaseman hammashoitola, Jokioisten hammashoitola, Humppilan hammashoitola, Ypäjän hammashoitola, Tammelan hammashoitola, Parolan terveysaseman hammashoitola
	5469	Leikkaustoiminta: Kanta-Hämeen keskussairaalan Hämeenlinnan yksikön leikkausyksikkö, Forssan sairaala
	2459	Isotooppilaboratorio: Kanta-Hämeen keskussairaala, Hämeenlinnan yksikkö, isotooppilaboratorio
	3781	Asennus- ja huoltolupa: Oma Hämeen tukipalvelut Oy

Vastaavan käyttäjän tehtävät:

- Vastaavan käyttäjän vastuut ja tehtävät on kuvattu tarkemmin erillisessä dokumentissa.

3. Muut säteilytoiminnan vastuuhenkilöt

Muut kuin seuraavassa kuvatut säteilytoiminnan vastuutehtävät kuvataan säteilytoiminnan laatujärjestelmässä (laatukäsikirja).

A. Laadunvarmistuksesta vastaavat

Tekninen laadunvarmistus suoritetaan laadunvarmistusohjelman mukaisesti. Käytännössä laadunvarmistus tehdään osaksi yksiköiden ja osaksi huoltoa suorittavien yritysten yhteistyönä.

Tehtävään nimetyt laadunvarmistuksesta vastaavat:

Rastilla (x) on merkattu säteilytoiminnan johtamisjärjestelmään kuuluvat turvallisuusluvut (CT, CBCT (raajat), laadunvarmistuksesta vastaavat)

Kanta-Hämeen hyvinvointialue

x	2057	Radiologia: Kanta-Hämeen keskussairaalan Hämeenlinnan ja Riihimäen yksiköt, Forssan sairaala, Hämeenlinnan kaupungin pääterveysasema CT Hämeenlinna Laadunvarmistuksesta vastaava: röntgenhoitaja Toni Leppä Laadunvarmistuksesta vastaava, varahenkilö: röntgenhoitaja Jaana Helin
---	------	---

		CT Riihimäki Vastaava käyttäjä: röntgenhoitaja Anu Nieminen Vastaava käyttäjä, varahenkilö: röntgenhoitaja Susanna Yrjälä Raaja-CBCT Laadunvarmistuksesta vastaava: röntgenhoitaja Jesse Hyvönen Laadunvarmistuksesta vastaava, varahenkilö: röntgenhoitaja Hanna Tamminen
	7466	Hammasröntgen: Kanta-Hämeen keskussairaalan Hämeenlinnan yksikön hammasröntgen, Lammin hammashoitola, Hämeenlinnan pääterveysaseman hammasröntgen ja hammashoitola, Hauhon hammashoitola, Rengon hammashoitola, liittalan hammashoitola, Jukolan hammashoitola, Hätilän hammashoitola, Riihimäen seudun terveyskeskuksen hammashuolto, Forssan seudun pääterveysaseman hammashoitola, Jokioisten hammashoitola, Humppilan hammashoitola, Ypäjän hammashoitola, Tammelan hammashoitola, Parolan terveysaseman hammashoitola
	5469	Leikkaustoiminta: Kanta-Hämeen keskussairaalan Hämeenlinnan yksikön leikkausyksikkö, Forssan sairaala
	2459	Isotooppilaboratorio: Kanta-Hämeen keskussairaala, Hämeenlinnan yksikkö, isotooppilaboratorio
	3781	Asennus- ja huoltolupa: Oma Hämeen tukipalvelut Oy

Laadunvarmistuksesta vastaavan tehtävät

- Laadunvarmistuksesta vastaavan vastuut ja tehtävät on kuvattu tarkemmin erillisessä dokumentissa

B. Henkilödosimetriasta vastaavat

Henkilödosimetriasta vastaavan vastuualue ei rajoitu modaaliteettikohtaiseen vastuualueeseen vaan kunkin turvallisuusluvan alaiseen säteilytoiminnan kokonaisuuteen.

Tehtävään nimetyt henkilödosimetriasta vastaavat:

Rastilla (x) on merkattu säteilytoiminnan johtamisjärjestelmään kuuluvat turvallisuusluvut (CT, CBCT (raajat), henkilödosimetriasta vastaavat)

Kanta-Hämeen hyvinvointialue

x	2057	Radiologia: Kanta-Hämeen keskussairaalan Hämeenlinnan ja Riihimäen yksiköt, Forssan sairaala, Hämeenlinnan kaupungin pääterveysasema CT Hämeenlinna Henkilödosimetriasta vastaava: röntgenhoitaja Päivi Koukkari Henkilödosimetriasta vastaava, varahenkilö: - CT Riihimäki Henkilödosimetriasta vastaava: röntgenhoitaja Anne Keso Henkilödosimetriasta vastaava, varahenkilö: röntgenhoitaja Anu Nieminen Raaja-CBCT Henkilödosimetriasta vastaava: röntgenhoitaja Päivi Koukkari Henkilödosimetriasta vastaava, varahenkilö: röntgenhoitaja -
	7466	Hammasröntgen: Kanta-Hämeen keskussairaalan Hämeenlinnan yksikön hammasröntgen, Lammin hammashoitola, Hämeenlinnan pääterveysaseman hammasröntgen ja hammashoitola, Hauhon hammashoitola, Rengon hammashoitola, liittalan hammashoitola, Jukolan hammashoitola, Hätilän hammashoitola, Riihimäen seudun terveyskeskuksen hammashuolto, Forssan seudun pääterveysaseman hammashoitola, Jokioisten hammashoitola, Humppilan hammashoitola, Ypäjän hammashoitola, Tammelan hammashoitola, Parolan terveysaseman hammashoitola

5469	Leikkaustoiminta: Kanta-Hämeen keskussairaalan Hämeenlinnan yksikön leikkausyksikkö, Forssan sairaala
2459	Isotooppilaboratorio: Kanta-Hämeen keskussairaala, Hämeenlinnan yksikkö, isotooppilaboratorio
3781	Asennus- ja huoltolupa: Oma Hämeen tukipalvelut Oy

Henkilödosimetriasta vastaavan tehtävät:

- Henkilödosimetriasta vastaavan vastuut ja tehtävät on kuvattu tarkemmin erillisessä dokumentissa.

C. Säteilytoiminnan tukihenkilöt

Röntgenosastolta nimetyt röntgenhoitajat toimivat tuki- ja yhteyshenkilöinä säteilyn käytössä (ortopedia, CBCT)

Tehtävään nimetyt röntgenhoitajat:

Rastilla (x) on merkattu säteilytoiminnan johtamisjärjestelmään kuuluvat turvallisuusluvut (CT, CBCT (raajat), säteilytoiminnan tukihenkilöt)

Kanta-Hämeen hyvinvointialue

x	2057	Radiologia: Kanta-Hämeen keskussairaalan Hämeenlinnan ja Riihimäen yksiköt, Forssan sairaala, Hämeenlinnan kaupungin pääterveysasema Raaja-CBCT Säteilytoiminnan tukihenkilö: - Säteilytoiminnan tukihenkilö, varahenkilö: -
	7466	Hammasaröntgen: Kanta-Hämeen keskussairaalan Hämeenlinnan yksikön hammasaröntgen, Lammin hammashoitola, Hämeenlinnan pääterveysaseman hammasaröntgen ja hammashoitola, Hauhon hammashoitola, Rengon hammashoitola, liitalan hammashoitola, Jukolan hammashoitola, Hätilän hammashoitola, Riihimäen seudun terveyskeskuksen hammashuolto, Forssan seudun pääterveysaseman hammashoitola, Jokioisten hammashoitola, Humppilan hammashoitola, Ypäjän hammashoitola, Tammelan hammashoitola, Parolan terveysaseman hammashoitola
	5469	Leikkaustoiminta: Kanta-Hämeen keskussairaalan Hämeenlinnan yksikön leikkausyksikkö, Forssan sairaala
	2459	Isotooppilaboratorio: Kanta-Hämeen keskussairaala, Hämeenlinnan yksikkö, isotooppilaboratorio
	3781	Asennus- ja huoltolupa: Oma Hämeen tukipalvelut Oy

Säteilytoiminnan tukihenkilön tehtävät

- Säteilytoiminnan tukihenkilön vastuut ja tehtävät on kuvattu tarkemmin erillisessä dokumentissa.

D. Laitehuollosta vastaavat

Korjaukset ja huollot suoritetaan laitteiden huolto- ja asennusturvallisuusluvalla ja ulkopuolisilla turvallisuusluvilla (huoltoa suorittavat yritykset).

Tehtävään nimetyt laitehuollosta vastaavat:

Rastilla (x) on merkattu säteilytoiminnan johtamisjärjestelmään kuuluvat turvallisuusluvut (CT, CBCT (raajat), laitehuollosta vastaavat)

Kanta-Hämeen hyvinvointialue

x	2057	Radiologia: Kanta-Hämeen keskussairaalan Hämeenlinnan ja Riihimäen yksiköt, Forssan sairaala, Hämeenlinnan kaupungin pääterveysasema Laitehuollosta vastaava: Oma Hämeen tukipalvelut Oy / ulkopuoliset huoltoa suorittavat yritykset
	7466	Hammasaröntgen: Kanta-Hämeen keskussairaalan Hämeenlinnan yksikön hammasaröntgen, Lammin hammashoitola, Hämeenlinnan pääterveysaseman hammasaröntgen ja hammashoitola, Hauhon hammashoitola, Rengon hammashoitola, liittalan hammashoitola, Jukolan hammashoitola, Hätilän hammashoitola, Riihimäen seudun terveyskeskuksen hammashuolto, Forssan seudun pääterveysaseman hammashoitola, Jokioisten hammashoitola, Humppilan hammashoitola, Ypäjän hammashoitola, Tammelan hammashoitola, Parolan terveysaseman hammashoitola
	5469	Leikkaustoiminta: Kanta-Hämeen keskussairaalan Hämeenlinnan yksikön leikkausyksikkö, Forssan sairaala
	2459	Isotooppilaboratorio: Kanta-Hämeen keskussairaala, Hämeenlinnan yksikkö, isotooppilaboratorio
	3781	Asennus- ja huoltolupa: Oma Hämeen tukipalvelut Oy

Laitehuollosta vastaavan tehtävät:

- Laitehuollosta vastaavan vastuut ja tehtävät on kuvattu tarkemmin erillisessä dokumentissa.

LIITE 3-6. HAMMASKUVANTAMINEN

Turvallisuusluvut

Rastilla (x) on merkattu säteilytoiminnan johtamisjärjestelmään kuuluvat turvallisuusluvut (hammaskuvantaminen)

Kanta-Hämeen hyvinvointialue

	2057	Radiologia: Kanta-Hämeen keskussairaalan Hämeenlinnan ja Riihimäen yksiköt, Forssan sairaala, Hämeenlinnan kaupungin pääterveysasema
x	7466	Hammasröntgen: Kanta-Hämeen keskussairaalan Hämeenlinnan yksikön hammasröntgen ja hammashoitola, Hämeenlinnan pääterveysaseman hammasröntgen ja hammashoitola, Hauhon hammashoitola, Rengon hammashoitola, Iittalan hammashoitola, Jukolan hammashoitola, Hätilän hammashoitola, Riihimäen seudun terveyskeskuksen hammashuolto, Forssan seudun pääterveysaseman hammashoitola, Jokioisten hammashoitola, Humppilan hammashoitola, Ypäjän hammashoitola, Tammelan hammashoitola, Parolan terveysaseman hammashoitola
x	5469	Leikkaustoiminta: Kanta-Hämeen keskussairaalan Hämeenlinnan yksikön leikkausyksikkö, Forssan sairaala
	2459	Isotooppilaboratorio: Kanta-Hämeen keskussairaala, Hämeenlinnan yksikkö, isotooppilaboratorio
	3781	Asennus- ja huoltolupa: Oma Hämeen tukipalvelut Oy

1. Säteilyturvallisuusasiantuntijat (STA)

Rastilla (x) on merkattu säteilytoiminnan johtamisjärjestelmään kuuluvat turvallisuusluvut (hammaskuvantaminen, säteilyturvallisuusasiantuntijat)

Kanta-Hämeen hyvinvointialue

	2057	Radiologia: Kanta-Hämeen keskussairaalan Hämeenlinnan ja Riihimäen yksiköt, Forssan sairaala, Hämeenlinnan kaupungin pääterveysasema
x	7466	Hammasröntgen: Kanta-Hämeen keskussairaalan Hämeenlinnan yksikön hammasröntgen, Lammin hammashoitola, Hämeenlinnan pääterveysaseman hammasröntgen ja hammashoitola, Hauhon hammashoitola, Rengon hammashoitola, liittalan hammashoitola, Jukolan hammashoitola, Hätilän hammashoitola, Riihimäen seudun terveyskeskuksen hammashuolto, Forssan seudun pääterveysaseman hammashoitola, Jokioisten hammashoitola, Humpilan hammashoitola, Ypäjän hammashoitola, Tammelan hammashoitola, Parolan terveysaseman hammashoitola STA: sairaalafyysikko Paula Kölhi STA, varahenkilö: sairaalafyysikko Lauri Lehto
x	5469	Leikkaustoiminta: Kanta-Hämeen keskussairaalan Hämeenlinnan yksikön leikkausyksikkö, Forssan sairaala Intraoraalihammaskuvaukset (leikkaus- ja toimenpideosasto Hämeenlinna) STA: sairaalafyysikko Viljami Sairanen STA, varahenkilö: sairaalafyysikko Heikki Yli-Ollila
	2459	Isotooppilaboratorio: Kanta-Hämeen keskussairaala, Hämeenlinnan yksikkö, isotooppilaboratorio
	3781	Asennus- ja huoltolupa: Oma Hämeen tukipalvelut Oy

Säteilyturvallisuusasiantuntijan tehtävät

- Säteilyturvallisuusasiantuntijan tärkeimmät vastuut ja tehtävät sekä modaaliteetti-kohtaiset vastuut ja tehtävät on kuvattu tarkemmin erillisissä dokumenteissa

2. Lääketieteellisen fysiikan asiantuntijat (LFA)

Rastilla (x) on merkattu säteilytoiminnan johtamisjärjestelmään kuuluvat turvallisuusluvut (hammaskuvantaminen, lääketieteellisen fysiikan asiantuntijat)

Kanta-Hämeen hyvinvointialue

	2057	Radiologia: Kanta-Hämeen keskussairaalan Hämeenlinnan ja Riihimäen yksiköt, Forssan sairaala, Hämeenlinnan kaupungin pääterveysasema
x	7466	Hammasröntgen: Kanta-Hämeen keskussairaalan Hämeenlinnan yksikön hammasröntgen, Lammin hammashoitola, Hämeenlinnan pääterveysaseman hammasröntgen ja hammashoitola, Hauhon hammashoitola, Rengon hammashoitola, liittalan hammashoitola, Jukolan hammashoitola, Hätilän hammashoitola, Riihimäen seudun terveyskeskuksen hammashuolto, Forssan seudun pääterveysaseman hammashoitola, Jokioisten hammashoitola, Humpilan hammashoitola, Ypäjän hammashoitola, Tammelan hammashoitola, Parolan terveysaseman hammashoitola LFA: sairaalafyysikko Paula Kölhi LFA, varahenkilö: sairaalafyysikko Lauri Lehto
x	5469	Leikkaustoiminta: Kanta-Hämeen keskussairaalan Hämeenlinnan yksikön leikkausyksikkö, Forssan sairaala Intraoraalihammaskuvaukset (leikkaus- ja toimenpideosasto Hämeenlinna)

		LFA: sairaalafyysikko Viljami Sairanen LFA, varahenkilö: sairaalafyysikko Heikki Yli-Ollila
	2459	Isotooppilaboratorio: Kanta-Hämeen keskussairaala, Hämeenlinnan yksikkö, isotooppilaboratorio
	3781	Asennus- ja huoltolupa: Oma Hämeen tukipalvelut Oy

Lääketieteellisen fysiikan asiantuntijan tehtävät

- Lääketieteellisen fysiikan asiantuntijan tärkeimmät vastuut ja tehtävät sekä modaaliteettikohtaiset vastuut ja tehtävät on kuvattu tarkemmin erillisissä dokumenteissa

3. Säteilyturvallisuusvastaavat (STV)

Rastilla (x) on merkattu säteilytoiminnan johtamisjärjestelmään kuuluvat turvallisuusluvut (hammaskuvantaminen, säteilyturvallisuusvastaavat)

Kanta-Hämeen hyvinvointialue

	2057	Radiologia: Kanta-Hämeen keskussairaalan Hämeenlinnan ja Riihimäen yksiköt, Forssan sairaala, Hämeenlinnan kaupungin pääterveysasema
x	7466	Hammasaröntgen: Kanta-Hämeen keskussairaalan Hämeenlinnan yksikön hammasaröntgen ja hammashoitola, Lammin hammashoitola, Hämeenlinnan pääterveysaseman hammasaröntgen ja hammashoitola, Hauhon hammashoitola, Rengon hammashoitola, liittalan hammashoitola, Jukolan hammashoitola, Hätilän hammashoitola, Riihimäen seudun terveyskeskuksen hammashuolto, Forssan seudun pääterveysaseman hammashoitola, Jokioisten hammashoitola, Humppilan hammashoitola, Ypäjän hammashoitola, Tammelan hammashoitola, Parolan terveysaseman hammashoitola STV: sairaalafyysikko Paula Kölhi STV, varahenkilö: sairaalafyysikko Lauri Lehto
x	5469	Leikkaustoiminta: Kanta-Hämeen keskussairaalan Hämeenlinnan yksikön leikkausyksikkö, Forssan sairaala Intraoraalihammaskuvaukset (leikkaus- ja toimenpideosasto Hämeenlinna) STV: sairaalafyysikko Viljami Sairanen STV, varahenkilö: sairaalafyysikko Heikki Yli-Ollila
	2459	Isotooppilaboratorio: Kanta-Hämeen keskussairaala, Hämeenlinnan yksikkö, isotooppilaboratorio
	3781	Asennus- ja huoltolupa: Oma Hämeen tukipalvelut Oy

Säteilyturvallisuusvastaavan tehtävät

- Säteilyturvallisuusvastaavan tärkeimmät vastuut ja tehtävät sekä modaaliteettikohtaiset vastuut ja tehtävät on kuvattu tarkemmin erillisissä dokumenteissa

Säteilyn käyttöpaikan vastuuhenkilöt

1. Tutkimuksista ja toimenpiteistä vastaavat lääkärit

Lääketieteellinen vastuu, sekä tutkimus- ja toimenpidevastuu on tehtävään nimitetyillä radiologeilla ja hammaslääkäreillä.

Tehtävään nimetyt lääkärit (vastuulääkärit)

Rastilla (x) on merkattu säteilytoiminnan johtamisjärjestelmään kuuluvat turvallisuusluvut (hammaskuvantaminen, vastuulääkärit)

Kanta-Hämeen hyvinvointialue

	2057	Radiologia: Kanta-Hämeen keskussairaalan Hämeenlinnan ja Riihimäen yksiköt, Forssan sairaala, Hämeenlinnan kaupungin pääterveysasema
x	7466	<p>Hammasröntgen: Kanta-Hämeen keskussairaalan Hämeenlinnan yksikön hammasröntgen, Lammin hammashoitola, Hämeenlinnan pääterveysaseman hammasröntgen ja hammashoitola, Hauhon hammashoitola, Rengon hammashoitola, litalan hammashoitola, Jukolan hammashoitola, Hätilän hammashoitola, Riihimäen seudun terveyskeskuksen hammashuolto, Forssan seudun pääterveysaseman hammashoitola, Jokioisten hammashoitola, Humppilan hammashoitola, Ypäjän hammashoitola, Tammelan hammashoitola, Parolan terveysaseman hammashoitola</p> <p>CBCT, OPTG (Hämeenlinna röntgen) Vastuuradiologi: erikoistuva suurradiologi Kari-Matti Pasanen Vastuuradiologi, varahenkilö: -</p> <p>Intraoraalihammaskuvaukset (suusairauksien poliklinikka Hämeenlinna) Vastuuhammaslääkäri: erikoishammaslääkäri Niko Lehtonen Vastuuhammaslääkäri, varahenkilö:</p> <p>Lammin hammashoitola Vastuuhammaslääkäri: hammaslääkäri Tarja Huostila Vastuuhammaslääkäri, varahenkilö: hammaslääkäri Henna Salmio</p> <p>Intraoraalihammaskuvaukset (Pääterveysasema, hammashoitola) Vastuuhammaslääkäri: ylihammaslääkäri Hannaleena Jämsä Vastuuhammaslääkäri, varahenkilö: hammaslääkäri Tarja Haukioja</p> <p>Intraoraalihammaskuvaukset (Hauhon hammashoitola) Vastuuhammaslääkäri: hammaslääkäri Erja Makkonen Vastuuhammaslääkäri, varahenkilö: apulaisylihammaslääkäri Anna Maria Heikkinen</p> <p>Intraoraalihammaskuvaukset (Rengon hammashoitola) Vastuuhammaslääkäri: hammaslääkäri Elina Unkila Vastuuhammaslääkäri, varahenkilö: apulaisylihammaslääkäri Anna Maria Heikkinen</p> <p>Intraoraalihammaskuvaukset (litalan hammashoitola) Vastuuhammaslääkäri: hammaslääkäri Hannu Ryyänen Vastuuhammaslääkäri, varahenkilö: apulaisylihammaslääkäri Anna Maria Heikkinen</p> <p>Intraoraalihammaskuvaukset (Jukolan hammashoitola) Vastuuhammaslääkäri: hammaslääkäri Elina Olander Vastuuhammaslääkäri, varahenkilö: hammaslääkäri Minna Vuoristo</p> <p>Intraoraalihammaskuvaukset (Hätilän hammashoitola) Vastuuhammaslääkäri: hammaslääkäri Päivi Männistö Vastuuhammaslääkäri, varahenkilö: hammaslääkäri Silja Mäkinen</p>

		<p>Panoraamakuvaukset ja kefalostaatti (Riihimäen pääterveysaseman hammashoitola) Vastuuhammaslääkäri: erikoishammaslääkäri Pauliina Karppinen Vastuuhammaslääkäri, varahenkilö: hammaslääkäri Suvi Kuha</p> <p>Intraoraalihammaslääkärin kuvaukset (Lopen hammashoitola) Vastuuhammaslääkäri: erikoishammaslääkäri Pauliina Karppinen Vastuuhammaslääkäri, varahenkilö: hammaslääkäri Suvi Kuha</p> <p>Intraoraalihammaslääkärin kuvaukset (Riihimäen terveysaseman hammashoitola=Pääterveysaseman hammashoitola) Vastuuhammaslääkäri: erikoishammaslääkäri Pauliina Karppinen Vastuuhammaslääkäri, varahenkilö: hammaslääkäri Suvi Kuha</p> <p>Intraoraalihammaslääkärin kuvaukset (Oitin hammashoitola) Vastuuhammaslääkäri: erikoishammaslääkäri Pauliina Karppinen Vastuuhammaslääkäri, varahenkilö: hammaslääkäri Suvi Kuha</p> <p>Forssan sairaalan röntgen Vastuulääkäri: Terveystalon ostoradiologi Vastuulääkäri, varahenkilö: -</p> <p>Intraoraalihammaslääkärin kuvaukset (Pääterveysaseman hammashoitola ja Forssan sairaalan hammaspäivystyshuone) Vastuuhammaslääkäri: HLL Heikki Toivonen Vastuuhammaslääkäri, varahenkilö: HLL Kirsi Ahola</p> <p>Intraoraalihammaslääkärin kuvaukset (Jokioisten hammashoitola) Vastuuhammaslääkäri: HLL Helin Viitso Vastuuhammaslääkäri, varahenkilö: -</p> <p>Intraoraalihammaslääkärin kuvaukset (Humppilan hammashoitola) Vastuuhammaslääkäri: HLL Tytti Tala-Peltomäki Vastuuhammaslääkäri, varahenkilö: -</p> <p>Intraoraalihammaslääkärin kuvaukset (Ypäjän hammashoitola) Vastuuhammaslääkäri: HLL Kati Leinonen Vastuuhammaslääkäri, varahenkilö: -</p> <p>Intraoraalihammaslääkärin kuvaukset (Tammelan hammashoitola) Vastuuhammaslääkäri: HLL Juha Suominen Vastuuhammaslääkäri, varahenkilö: -</p> <p>Janakkalan terveyskeskus, Turengin hammashoitola Vastuuhammaslääkäri: ylihammaslääkäri Pia Lasmio Vastuuhammaslääkäri, varahenkilö: hammaslääkäri Ijäs</p> <p>Janakkalan terveyskeskus, Tervakoski hammashoitola Vastuuhammaslääkäri: erikoishammaslääkäri Pauliina Karppinen Vastuuhammaslääkäri, varahenkilö: hammaslääkäri Sini Ijäs</p> <p>Parolan terveysasema, hammashoitola Vastuuhammaslääkäri: vastaava hammaslääkäri Mirella Tuominen Vastuuhammaslääkäri, varahenkilö: -</p>
x	5469	<p>Leikkaustoiminta: Kanta-Hämeen keskussairaalan Hämeenlinnan yksikön leikkausyksikkö, Forssan sairaala</p> <p>Intraoraalihammaslääkärin kuvaukset (leikkaus- ja toimenpideoasasto Hämeenlinna) Vastuuhammaslääkäri: ylihammaslääkäri Niko Lehtonen Vastuuhammaslääkäri, varahenkilö: -</p>
	2459	Isotooppilaboratorio: Kanta-Hämeen keskussairaala, Hämeenlinnan yksikkö, isotooppilaboratorio
	3781	Asennus- ja huoltolupa: Oma Hämeen tukipalvelut Oy

Vastuulääkärin tehtävät

- Vastuulääkärin vastuut ja tehtävät on kuvattu tarkemmin erillisessä dokumentissa.

2. Vastaavat käyttäjät

Vastaavat käyttäjät toimivat laitevastaavina.

Tehtävään nimetyt röntgenhoitajat, suuhygienistit ja hammashoitajat:

Rastilla (x) on merkattu säteilytoiminnan johtamisjärjestelmään kuuluvat turvallisuusluvut (hammaskuvantaminen, vastaavat käyttäjät)

Kanta-Hämeen hyvinvointialue

	2057	Radiologia: Kanta-Hämeen keskussairaalan Hämeenlinnan ja Riihimäen yksiköt, Forssan sairaala, Hämeenlinnan kaupungin pääterveysasema
x	7466	<p>Hammusröntgen: Kanta-Hämeen keskussairaalan Hämeenlinnan yksikön hammusröntgen, Lammin hammashoitola, Hämeenlinnan pääterveysaseman hammusröntgen ja hammashoitola, Hauhon hammashoitola, Rengon hammashoitola, liittalan hammashoitola, Jukolan hammashoitola, Hätilän hammashoitola, Riihimäen seudun terveyskeskuksen hammashuolto, Forssan seudun pääterveysaseman hammashoitola, Jokioisten hammashoitola, Humppilan hammashoitola, Ypäjän hammashoitola, Tammelan hammashoitola, Parolan terveysaseman hammashoitola</p> <p>CBCT, OPTG (Hämeenlinna keskussairaala röntgen) Vastaava käyttäjä: röntgenhoitaja Jonna Kokkonen Vastaava käyttäjä, varahenkilö: -</p> <p>Intraoraalihammaskuvaukset (suusairauksien poliklinikka Hämeenlinna) Vastaava käyttäjä: hammashoitaja Anne Tiensuu Vastaava käyttäjä, varahenkilö: suuhygienisti Sirpa Ajanto</p> <p>Intraoraalihammaskuvaukset (Lammin hammashoitola) Vastaava käyttäjä: hammaslääkäri Tarja Huostila Vastaava käyttäjä, varahenkilö: hammaslääkäri Henna Salmio</p> <p>OPTG (Lammin hammashoitola) Vastaava käyttäjä: röntgenhoitaja Riitta Raukola Vastaava käyttäjä, varahenkilö: -</p> <p>OPTG (Pääterveysasema, röntgen) Vastaava käyttäjä: röntgenhoitaja Eija-Riitta Lassila Vastaava käyttäjä, varahenkilö: -</p> <p>Intraoraalihammaskuvaukset (Pääterveysasema, hammashoitola) Vastaava käyttäjä: Hannaleena Jämsä Vastaava käyttäjä, varahenkilö: hammaslääkäri Tarja Haukioja</p> <p>Panoraamakuvaukset ja kefalostaatti (Pääterveysaseman hammashoitola) Vastuuhammaslääkäri: ylihammaslääkäri Hannaleena Jämsä Vastuuhammaslääkäri, varahenkilö:</p> <p>Intraoraalihammaskuvaukset (Hauhon hammashoitola) Vastaava käyttäjä: hammaslääkäri Erja Makkonen Vastaava käyttäjä, varahenkilö:</p>

	<p>Intraoraalihammaskuvaukset (Rengon hammashoitola) Vastaava käyttäjä: hammaslääkäri Elina Unkila Vastaava käyttäjä, varahenkilö:</p> <p>Intraoraalihammaskuvaukset (Iittalan hammashoitola) Vastaava käyttäjä: hammaslääkäri Hannu Ryyänen Vastaava käyttäjä, varahenkilö</p> <p>Intraoraalihammaskuvaukset (Jukolan hammashoitola) Vastaava käyttäjä: hammaslääkäri Elina Olander Vastaava käyttäjä, varahenkilö:</p> <p>Intraoraalihammaskuvaukset (Hättilän hammashoitola) Vastaava käyttäjä: Päivi Männistö Vastaava käyttäjä, varahenkilö: hammaslääkäri Silja Mäkinen</p> <p>Intraoraalihammaskuvaukset (Riihimäen pääterveysaseman hammashoitola) Vastaava käyttäjä: suuhygienisti Minna Kontio Vastaava käyttäjä, varahenkilö: suuhygienisti Hannele Kortessalmi</p> <p>Panoraamakuvaukset ja kefalostaatti (Riihimäen pääterveysaseman hammashoitola) Vastaava käyttäjä: hammashoitaja Sirpa Malmi Vastaava käyttäjä, varahenkilö: hammashoitaja Mari Salminen</p> <p>Intraoraalihammaskuvaukset (Lopen hammashoitola) Vastaava käyttäjä: hammashoitaja Laura Vilkas Vastaava käyttäjä, varahenkilö: hammashoitaja Tiina Elovaara</p> <p>Intraoraalihammaskuvaukset (Riihimäen terveysaseman hammashoitola=Pääterveysaseman hammashoitola) Vastaava käyttäjä: hammashoitaja Tiina Elovaara Vastaava käyttäjä, varahenkilö: hammashoitaja Laura Vilkas</p> <p>Intraoraalihammaskuvaukset (Oitin hammashoitola) Vastaava käyttäjä: hammashoitaja Tiina Elovaara Vastaava käyttäjä, varahenkilö: hammashoitaja Laura Vilkas</p> <p>Forssan sairaalan röntgen Vastaava käyttäjä: röntgenhoitaja Anni Husu Vastaava käyttäjä, varahenkilö: -</p> <p>Intraoraalihammaskuvaukset (Pääterveysaseman hammashoitola ja Forssan sairaalan hammaspäivystyshuone) Vastaava käyttäjä: HLL Heikki Toivonen Vastaava käyttäjä, varahenkilö: HLL Kirsi Ahola</p> <p>Intraoraalihammaskuvaukset (Jokioisten hammashoitola) Vastaava käyttäjä: HLL Helin Viitso Vastaava käyttäjä, varahenkilö: -</p> <p>Intraoraalihammaskuvaukset (Humppilan hammashoitola) Vastaava käyttäjä: HLL Tytti Tala-Peltomäki Vastaava käyttäjä, varahenkilö: -</p> <p>Intraoraalihammaskuvaukset (Ypäjän hammashoitola) Vastaava käyttäjä: HLL Kati Leinonen Vastaava käyttäjä, varahenkilö: -</p> <p>Intraoraalihammaskuvaukset (Tammelan hammashoitola) Vastaava käyttäjä: HLL Juha Suominen Vastaava käyttäjä, varahenkilö: -</p>
--	--

		<p>Janakkalan terveystakeskus, Turengin hammashoitola Vastaava käyttäjä: hammaslääkäri Sini Ijäs, hammaslääkäri Olli Siirola Vastaava käyttäjä, varahenkilö: suuhygienisti Rhea Palin, suuhygienisti Satu Uusi-Heikkilä</p> <p>Janakkalan terveystakeskus, Terveystakeskus (panoraama) Vastaava käyttäjä: röntgenhoitaja Minna Hanka Vastaava käyttäjä, varahenkilö: -</p> <p>Janakkalan terveystakeskus, Tervakosken hammashoitola Vastaava käyttäjä: hammaslääkäri Sampsa Järvenpää Vastaava käyttäjä, varahenkilö: hammaslääkäri Rosa Keränen</p> <p>Parolan terveystakeskus, hammashoitola Vastaava käyttäjä: vastaava hammaslääkäri Mirella Tuominen Vastaava käyttäjä, varahenkilö: -</p>
x	5469	<p>Leikkaustoiminta: Kanta-Hämeen keskussairaalan Hämeenlinnan yksikön leikkausyksikkö, Forssan sairaala Intraoraaliammaskuvaukset (leikkaus- ja toimenpideoasasto Hämeenlinna) Vastaava käyttäjä: aoh Anne Charpentier Vastaava käyttäjä, varahenkilö: -</p>
	2459	Isotooppilaboratorio: Kanta-Hämeen keskussairaala, Hämeenlinnan yksikkö, isotooppilaboratorio
	3781	Asennus- ja huoltolupa: Oma Hämeen tukipalvelut Oy

Vastaavan käyttäjän tehtävät

- Vastaavan käyttäjän vastuut ja tehtävät on kuvattu tarkemmin erillisessä dokumentissa.

3. Muut säteilytoiminnan vastuuhenkilöt

Muut kuin seuraavassa kuvatut säteilytoiminnan vastuutehtävät kuvataan säteilytoiminnan laatujärjestelmässä (laatukäsikirja).

A. Laadunvarmistuksesta vastaavat

Tekninen laadunvarmistus suoritetaan laadunvarmistusohjelman mukaisesti. Käytännössä laadunvarmistus tehdään osaksi yksiköiden ja osaksi huoltoa suorittavien yritysten yhteistyönä.

Tehtävään nimetyt laadunvarmistuksesta vastaavat:

Rastilla (x) on merkattu säteilytoiminnan johtamisjärjestelmään kuuluvat turvallisuusluvut (hammaskuvantaminen, laadunvarmistuksesta vastaavat)

Kanta-Hämeen hyvinvointialue

	2057	Radiologia: Kanta-Hämeen keskussairaalan Hämeenlinnan ja Riihimäen yksiköt, Forssan sairaala, Hämeenlinnan kaupungin pääterveysasema
--	------	--

x	7466	<p>Hammasröntgen: Kanta-Hämeen keskussairaalan Hämeenlinnan yksikön hammasröntgen, Lammin hammashoitola, Hämeenlinnan pääterveysaseman hammasröntgen ja hammashoitola, Hauhon hammashoitola, Rengon hammashoitola, Iittalan hammashoitola, Jukolan hammashoitola, Hätilän hammashoitola, Riihimäen seudun terveyskeskuksen hammashuolto, Forssan seudun pääterveysaseman hammashoitola, Jokioisten hammashoitola, Humppilan hammashoitola, Ypäjän hammashoitola, Tammelan hammashoitola, Parolan terveysaseman hammashoitola</p> <p>CBCT, OPTG (Hämeenlinna keskussairaala röntgen) Laadunvarmistuksesta vastaava: röntgenhoitaja Jonna Kokkonen Laadunvarmistuksesta vastaava, varahenkilö:</p> <p>Intraoraalihammaskuvaukset (suusairauksien poliklinikka Hämeenlinna) Laadunvarmistuksesta vastaava: hammashoitaja Anne Tiensuu Laadunvarmistuksesta vastaava, varahenkilö: suuhygienisti Sirpa Ajanto</p> <p>Intraoraalihammaskuvaukset (Lammin hammashoitola) Laadunvarmistuksesta vastaava: hammaslääkäri Tarja Huostila Laadunvarmistuksesta vastaava, varahenkilö: hammaslääkäri Henna Salmio</p> <p>OPTG (Pääterveysasema, röntgen) Laadunvarmistuksesta vastaava: Laadunvarmistuksesta vastaava, varahenkilö: ylihammaslääkäri Teija Raivisto</p> <p>Intraoraalihammaskuvaukset (Pääterveysasema, hammashoitola) Laadunvarmistuksesta vastaava: Laadunvarmistuksesta vastaava, varahenkilö: hammaslääkäri Tarja Haukioja</p> <p>Panoraamakuvaukset ja kefalostaatti (Pääterveysaseman hammashoitola) Laadunvarmistuksesta vastaava: Laadunvarmistuksesta vastaava, varahenkilö: hammaslääkäri Tarja Haukioja</p> <p>Intraoraalihammaskuvaukset (Hauhon hammashoitola) Laadunvarmistuksesta vastaava: hammaslääkäri Erja Makkonen Laadunvarmistuksesta vastaava, varahenkilö:</p> <p>Intraoraalihammaskuvaukset (Rengon hammashoitola) Laadunvarmistuksesta vastaava: hammaslääkäri Elina Unkila Laadunvarmistuksesta vastaava, varahenkilö:</p> <p>Intraoraalihammaskuvaukset (Iittalan hammashoitola) Laadunvarmistuksesta vastaava: hammaslääkäri Hannu Ryyänen Laadunvarmistuksesta vastaava, varahenkilö:</p> <p>Intraoraalihammaskuvaukset (Jukolan hammashoitola) Laadunvarmistuksesta vastaava: hammaslääkäri Elina Olander Laadunvarmistuksesta vastaava, varahenkilö: hammaslääkäri Minna Vuoristo</p> <p>Intraoraalihammaskuvaukset (Hätilän hammashoitola) Laadunvarmistuksesta vastaava: hammaslääkäri Päivi Männistö Laadunvarmistuksesta vastaava, varahenkilö: hammaslääkäri Silja Mäkinen</p> <p>Intraoraalihammaskuvaukset (Riihimäen pääterveysaseman hammashoitola) Laadunvarmistuksesta vastaava: erikoishammaslääkäri Pauliina Karppinen Laadunvarmistuksesta vastaava, varahenkilö: suuhygienisti Minna Kontio</p> <p>Panoraamakuvaukset ja kefalostaatti (Riihimäen pääterveysaseman hammashoitola) Laadunvarmistuksesta vastaava: hammashoitaja Malmi Sirpa Laadunvarmistuksesta vastaava, varahenkilö: hammashoitaja Salminen Maria</p> <p>Intraoraalihammaskuvaukset (Lopen hammashoitola) Laadunvarmistuksesta vastaava: erikoishammaslääkäri Pauliina Karppinen Laadunvarmistuksesta vastaava, varahenkilö: suuhygienisti Minna Kontio</p>
---	------	--

		<p>Intraoraalihammasvaukset (Oitin hammashoitola) Laadunvarmistuksesta vastaava: erikoishammaslääkäri Pauliina Karppinen Laadunvarmistuksesta vastaava, varahenkilö: suuhygienisti Minna Kontio</p> <p>Forssan sairaalan röntgen Laadunvarmistuksesta vastaava: röntgenhoitaja Noora Wassholm-Vainio Laadunvarmistuksesta vastaava, varahenkilö: röntgenhoitaja Tuija Peltonen</p> <p>Intraoraalihammasvaukset (Pääterveysaseman hammashoitola ja Forssan sairaalan hammaspäivystyshuone) Laadunvarmistuksesta vastaava: HLL Kirsi Ahola Laadunvarmistuksesta vastaava, varahenkilö: HLL Heikki Toivonen</p> <p>Intraoraalihammasvaukset (Jokioisten hammashoitola) Laadunvarmistuksesta vastaava: HLL Kirsi Ahola Laadunvarmistuksesta vastaava, varahenkilö: HLL Heikki Toivonen</p> <p>Intraoraalihammasvaukset (Humppilan hammashoitola) Laadunvarmistuksesta vastaava: HLL Kirsi Ahola Laadunvarmistuksesta vastaava, varahenkilö: HLL Heikki Toivonen</p> <p>Intraoraalihammasvaukset (Ypäjän hammashoitola) Laadunvarmistuksesta vastaava: HLL Kirsi Ahola Laadunvarmistuksesta vastaava, varahenkilö: HLL Heikki Toivonen</p> <p>Intraoraalihammasvaukset (Tammelan hammashoitola) Laadunvarmistuksesta vastaava: HLL Kirsi Ahola Laadunvarmistuksesta vastaava, varahenkilö: HLL Heikki Toivonen</p> <p>Janakkalan terveyskeskus, Turengin hammashoitola Laadunvarmistuksesta vastaava: hammashoitaja Tommi Sortila Laadunvarmistuksesta vastaava, varahenkilö: suuhygienisti Leena Siivonen</p> <p>Janakkalan terveyskeskus, Terveyskeskus (panoraama) Laadunvarmistuksesta vastaava: röntgenhoitaja Minna Hanka Laadunvarmistuksesta vastaava, varahenkilö:</p> <p>Janakkalan terveyskeskus, Tervakosken hammashoitola Laadunvarmistuksesta vastaava: suuhygienisti Leena Siivonen Laadunvarmistuksesta vastaava, varahenkilö: hammashoitaja Tommi Sortila</p> <p>Parolan terveysasema, hammashoitola Laadunvarmistuksesta vastaava: vastaava hammaslääkäri Mirella Tuominen Laadunvarmistuksesta vastaava, varahenkilö: -</p>
x	5469	<p>Leikkaustoiminta: Kanta-Hämeen keskussairaalan Hämeenlinnan yksikön leikkausyksikkö, Forssan sairaala</p> <p>Intraoraalihammasvaukset (leikkaus- ja toimenpideosasto Hämeenlinna) Laadunvarmistuksesta vastaava: sairaanhoitaja aoh Anne Charpentier Laadunvarmistuksesta vastaava, varahenkilö: -</p>
	2459	Isotooppilaboratorio: Kanta-Hämeen keskussairaala, Hämeenlinnan yksikkö, isotooppilaboratorio
	3781	Asennus- ja huoltolupa: Oma Hämeen tukipalvelut Oy

Laadunvarmistuksesta vastaavan tehtävät

- Laadunvarmistuksesta vastaavan vastuut ja tehtävät on kuvattu tarkemmin erillisessä dokumentissa

B. Henkilödosimetriasta vastaavat

Henkilödosimetriasta vastaavan vastuualue ei rajoitu modalitykohtaiseen vastuualueeseen vaan kunkin turvallisuusluvan alaiseen säteilytoiminnan kokonaisuuteen.

Tehtävään nimetyt henkilödosimetriasta vastaavat:

Rastilla (x) on merkattu säteilytoiminnan johtamisjärjestelmään kuuluvat turvallisuusluvat (hammaskuvantaminen, henkilödosimetriasta vastaavat)

Kanta-Hämeen hyvinvointialue

	2057	Radiologia: Kanta-Hämeen keskussairaalan Hämeenlinnan ja Riihimäen yksiköt, Forssan sairaala, Hämeenlinnan kaupungin pääterveysasema
x	7466	<p>Hammasröntgen: Kanta-Hämeen keskussairaalan Hämeenlinnan yksikön hammasröntgen ja hammashoitola, Hauhon hammashoitola, Rengon hammashoitola, Iittalan hammashoitola, Jukolan hammashoitola, Hätilän hammashoitola, Riihimäen seudun terveyskeskuksen hammashuolto, Forssan seudun pääterveysaseman hammashoitola, Jokioisten hammashoitola, Humppilan hammashoitola, Ypäjän hammashoitola, Tammelan hammashoitola, Parolan terveysaseman hammashoitola</p> <p>CBCT, OPTG (Hämeenlinna keskussairaala röntgen) Henkilödosimetriasta vastaava: röntgenhoitaja Päivi Koukkari Henkilödosimetriasta vastaava, varahenkilö: -</p> <p>Intraoraalihammaskuvaukset (suusairauksien poliklinikka Hämeenlinna) Henkilödosimetriasta vastaava: - Henkilödosimetriasta vastaava, varahenkilö: -</p> <p>Intraoraalihammaskuvaukset (Lammin hammashoitola) Henkilödosimetriasta vastaava: - Henkilödosimetriasta vastaava, varahenkilö: -</p> <p>OPTG (Lammin hammashoitola) Henkilödosimetriasta vastaava: - Henkilödosimetriasta vastaava, varahenkilö: -</p> <p>Intraoraalihammaskuvaukset (Pääterveysasema, röntgen) Henkilödosimetriasta vastaava: - Henkilödosimetriasta vastaava, varahenkilö: -</p> <p>OPTG (Pääterveysasema, röntgen) Henkilödosimetriasta vastaava: - Henkilödosimetriasta vastaava, varahenkilö: -</p> <p>Intraoraalihammaskuvaukset (Hämeenlinnan pääterveysasema, hammashoitola) Henkilödosimetriasta vastaava: - Henkilödosimetriasta vastaava, varahenkilö: -</p> <p>Panoraamakuvaukset ja kefalostaatti (Hämeenlinnan pääterveysaseman hammashoitola) Henkilödosimetriasta vastaava: - Henkilödosimetriasta vastaava, varahenkilö: -</p> <p>Intraoraalihammaskuvaukset (Hauhon hammashoitola) Henkilödosimetriasta vastaava: - Henkilödosimetriasta vastaava, varahenkilö: -</p>

	<p>Intraoraalihammaskuvaukset (Rengon hammashoitola) Henkilödosimetriasta vastaava: - Henkilödosimetriasta vastaava, varahenkilö: -</p> <p>Intraoraalihammaskuvaukset (Iittalan hammashoitola) Henkilödosimetriasta vastaava: - Henkilödosimetriasta vastaava, varahenkilö: -</p> <p>Intraoraalihammaskuvaukset (Jukolan hammashoitola) Henkilödosimetriasta vastaava: - Henkilödosimetriasta vastaava, varahenkilö: -</p> <p>Intraoraalihammaskuvaukset (Hättilän hammashoitola) Henkilödosimetriasta vastaava: - Henkilödosimetriasta vastaava, varahenkilö: -</p> <p>Intraoraalihammaskuvaukset (Riihimäen pääterveysaseman hammashoitola) Henkilödosimetriasta vastaava: - Henkilödosimetriasta vastaava, varahenkilö: -</p> <p>Panoraamakuvaukset ja kefalostaatti (Riihimäen pääterveysaseman hammashoitola) Henkilödosimetriasta vastaava: - Henkilödosimetriasta vastaava, varahenkilö: -</p> <p>Intraoraalihammaskuvaukset (Lopen hammashoitola) Henkilödosimetriasta vastaava: - Henkilödosimetriasta vastaava, varahenkilö: -</p> <p>Intraoraalihammaskuvaukset (Riihimäen terveysaseman hammashoitola=Pääterveysaseman hammashoitola) Henkilödosimetriasta vastaava: - Henkilödosimetriasta vastaava, varahenkilö: -</p> <p>Intraoraalihammaskuvaukset (Oitin hammashoitola) Henkilödosimetriasta vastaava: - Henkilödosimetriasta vastaava, varahenkilö: -</p> <p>Forssan sairaalan röntgen Henkilödosimetriasta vastaava: röntgenhoitaja Niina Parviainen Henkilödosimetriasta vastaava, varahenkilö: -</p> <p>Intraoraalihammaskuvaukset (Pääterveysaseman hammashoitola ja Forssan sairaalan hammaspäivystyshuone) Henkilödosimetriasta vastaava: - Henkilödosimetriasta vastaava, varahenkilö: -</p> <p>Intraoraalihammaskuvaukset (Jokioisten hammashoitola) Henkilödosimetriasta vastaava: - Henkilödosimetriasta vastaava, varahenkilö: -</p> <p>Intraoraalihammaskuvaukset (Humppilan hammashoitola) Henkilödosimetriasta vastaava: - Henkilödosimetriasta vastaava, varahenkilö: -</p> <p>Intraoraalihammaskuvaukset (Ypäjän hammashoitola) Henkilödosimetriasta vastaava: - Henkilödosimetriasta vastaava, varahenkilö: -</p> <p>Intraoraalihammaskuvaukset (Tammelan hammashoitola) Henkilödosimetriasta vastaava: - Henkilödosimetriasta vastaava, varahenkilö: -</p>
--	---

		<p>Janakkalan terveyskeskus, Turengin hammashoitola Henkilödosimetriasta vastaava: - Henkilödosimetriasta vastaava, varahenkilö: -</p> <p>Janakkalan terveyskeskus, Terveyskeskus (panoraama) Henkilödosimetriasta vastaava: - Henkilödosimetriasta vastaava, varahenkilö: -</p> <p>Janakkalan terveyskeskus, Tervakosken hammashoitola Henkilödosimetriasta vastaava: - Henkilödosimetriasta vastaava, varahenkilö: -</p> <p>Parolan terveysasema, hammashoitola Henkilödosimetriasta vastaava: - Henkilödosimetriasta vastaava, varahenkilö: -</p>
x	5469	<p>Leikkaustoiminta: Kanta-Hämeen keskussairaalan Hämeenlinnan yksikön leikkausyksikkö, Forssan sairaala Intraoraaliammashuvaukset (leikkaus- ja toimenpideoasasto Hämeenlinna) Henkilödosimetriasta vastaava: sairaanhoitaja Henri Tie Henkilödosimetriasta vastaava, varahenkilö: -</p>
	2459	Isotooppilaboratorio: Kanta-Hämeen keskussairaala, Hämeenlinnan yksikkö, isotooppilaboratorio
	3781	Asennus- ja huoltolupa: Oma Hämeen tukipalvelut Oy

Henkilödosimetriasta vastaavan tehtävät

- Henkilödosimetriasta vastaavan vastuut ja tehtävät on kuvattu tarkemmin erillisessä dokumentissa.

C. Säteilytoiminnan tukihenkilöt

Röntgenosastolta nimetyt röntgenhoitajat toimivat tuki- ja yhteyshenkilöinä säteilyn käytössä (hammaskuvantaminen)

Tehtävään nimetyt röntgenhoitajat:

Rastilla (x) on merkattu säteilytoiminnan johtamisjärjestelmään kuuluvat turvallisuusluvut (hammaskuvantaminen, säteilytoiminnan tukihenkilöt)

Kanta-Hämeen hyvinvointialue

	2057	Radiologia: Kanta-Hämeen keskussairaalan Hämeenlinnan ja Riihimäen yksiköt, Forssan sairaala, Hämeenlinnan kaupungin pääterveysasema
x	7466	<p>Hammasröntgen: Kanta-Hämeen keskussairaalan Hämeenlinnan yksikön hammasröntgen, Lammin hammashoitola, Hämeenlinnan pääterveysaseman hammasröntgen ja hammashoitola, Hauhon hammashoitola, Rengon hammashoitola, Iittalan hammashoitola, Jukolan hammashoitola, Hätilän hammashoitola, Riihimäen seudun terveyskeskuksen hammashuolto, Forssan seudun pääterveysaseman hammashoitola, Jokioisten hammashoitola, Humppilan hammashoitola, Ypäjän hammashoitola, Tammelan hammashoitola, Parolan terveysaseman hammashoitola CBCT, OPTG (Hämeenlinna keskussairaala röntgen) Säteilytoiminnan tukihenkilö: röntgenhoitaja Jonna Kokkonen Säteilytoiminnan tukihenkilö, varahenkilö: -</p>

	<p>Intraoraalihammaskuvaukset (suusairauksien poliklinikka Hämeenlinna) Säteilytoiminnan tukihenkilö: - Säteilytoiminnan tukihenkilö, varahenkilö: -</p> <p>Intraoraalihammaskuvaukset (Lammin hammashoitola) Säteilytoiminnan tukihenkilö: - Säteilytoiminnan tukihenkilö, varahenkilö: -</p> <p>OPTG (Lammin hammashoitola) Säteilytoiminnan tukihenkilö: - Säteilytoiminnan tukihenkilö, varahenkilö: -</p> <p>Intraoraalihammaskuvaukset (Pääterveysasema, röntgen) Säteilytoiminnan tukihenkilö: - Säteilytoiminnan tukihenkilö, varahenkilö: -</p> <p>OPTG (Pääterveysasema, röntgen) Säteilytoiminnan tukihenkilö: - Säteilytoiminnan tukihenkilö, varahenkilö: -</p> <p>Intraoraalihammaskuvaukset (Hämeenlinnan pääterveysasema, hammashoitola) Säteilytoiminnan tukihenkilö: - Säteilytoiminnan tukihenkilö, varahenkilö: -</p> <p>Panoraamakuvaukset ja kefalostaatti (Hämeenlinnan pääterveysaseman hammashoitola) Säteilytoiminnan tukihenkilö: - Säteilytoiminnan tukihenkilö, varahenkilö: -</p> <p>Intraoraalihammaskuvaukset (Hauhon hammashoitola) Säteilytoiminnan tukihenkilö: - Säteilytoiminnan tukihenkilö, varahenkilö: -</p> <p>Intraoraalihammaskuvaukset (Rengon hammashoitola) Säteilytoiminnan tukihenkilö: - Säteilytoiminnan tukihenkilö, varahenkilö: -</p> <p>Intraoraalihammaskuvaukset (Iittalan hammashoitola) Säteilytoiminnan tukihenkilö: - Säteilytoiminnan tukihenkilö, varahenkilö: -</p> <p>Intraoraalihammaskuvaukset (Jukolan hammashoitola) Säteilytoiminnan tukihenkilö: - Säteilytoiminnan tukihenkilö, varahenkilö: -</p> <p>Intraoraalihammaskuvaukset (Hättilän hammashoitola) Säteilytoiminnan tukihenkilö: - Säteilytoiminnan tukihenkilö, varahenkilö: -</p> <p>Intraoraalihammaskuvaukset (Riihimäen pääterveysaseman hammashoitola) Säteilytoiminnan tukihenkilö: - Säteilytoiminnan tukihenkilö, varahenkilö: -</p> <p>Panoraamakuvaukset ja kefalostaatti (Riihimäen pääterveysaseman hammashoitola) Säteilytoiminnan tukihenkilö: Säteilytoiminnan tukihenkilö, varahenkilö:</p> <p>Intraoraalihammaskuvaukset (Lopen hammashoitola) Säteilytoiminnan tukihenkilö: - Säteilytoiminnan tukihenkilö, varahenkilö: -</p>
--	---

		<p>Intraoraalihammaskuvaukset (Riihimäen terveysaseman hammashoitola=Pääterveysaseman hammashoitola) Säteilytoiminnan tukihenkilö: - Säteilytoiminnan tukihenkilö, varahenkilö: -</p> <p>Intraoraalihammaskuvaukset (Oitin hammashoitola) Säteilytoiminnan tukihenkilö: - Säteilytoiminnan tukihenkilö, varahenkilö: -</p> <p>Forssan sairaalan röntgen Säteilytoiminnan tukihenkilö: röntgenhoitaja Niina Parviainen Säteilytoiminnan tukihenkilö, varahenkilö: -</p> <p>Intraoraalihammaskuvaukset (Pääterveysaseman hammashoitola ja Forssan sairaalan hammaspäivystyshuone) Säteilytoiminnan tukihenkilö: - Säteilytoiminnan tukihenkilö, varahenkilö: -</p> <p>Intraoraalihammaskuvaukset (Jokioisten hammashoitola) Säteilytoiminnan tukihenkilö: - Säteilytoiminnan tukihenkilö, varahenkilö: -</p> <p>Intraoraalihammaskuvaukset (Humppilan hammashoitola) Säteilytoiminnan tukihenkilö: - Säteilytoiminnan tukihenkilö, varahenkilö: -</p> <p>Intraoraalihammaskuvaukset (Ypäjän hammashoitola) Säteilytoiminnan tukihenkilö: - Säteilytoiminnan tukihenkilö, varahenkilö: -</p> <p>Intraoraalihammaskuvaukset (Tammelan hammashoitola) Säteilytoiminnan tukihenkilö: - Säteilytoiminnan tukihenkilö, varahenkilö: -</p> <p>Janakkalan terveyskeskus, Turengin hammashoitola Säteilytoiminnan tukihenkilö: - Säteilytoiminnan tukihenkilö, varahenkilö: -</p> <p>Janakkalan terveyskeskus, Terveyskeskus (panoraama) Säteilytoiminnan tukihenkilö: - Säteilytoiminnan tukihenkilö, varahenkilö: -</p> <p>Janakkalan terveyskeskus, Tervakosken hammashoitola Säteilytoiminnan tukihenkilö: - Säteilytoiminnan tukihenkilö, varahenkilö: -</p> <p>Parolan terveysasema, hammashoitola Säteilytoiminnan tukihenkilö: - Säteilytoiminnan tukihenkilö, varahenkilö: -</p>
x	5469	<p>Leikkaustoiminta: Kanta-Hämeen keskussairaalan Hämeenlinnan yksikön leikkausyksikkö, Forssan sairaala</p> <p>Intraoraalihammaskuvaukset (leikkaus- ja toimenpideosasto Hämeenlinna) Säteilytoiminnan tukihenkilö: röntgenhoitaja Jonna Kokkonen Säteilytoiminnan tukihenkilö, varahenkilö: röntgenhoitaja -</p>
	2459	Isotooppilaboratorio: Kanta-Hämeen keskussairaala, Hämeenlinnan yksikkö, isotooppilaboratorio
	3781	Asennus- ja huoltolupa: Oma Hämeen tukipalvelut Oy

Säteilytoiminnan tukihenkilön tehtävät:

- Säteilytoiminnan tukihenkilön vastuut ja tehtävät on kuvattu tarkemmin erillisessä dokumentissa.

D. Laitehuollosta vastaavat

Korjaukset ja huollot suoritetaan laitteiden huolto- ja asennusturvallisuusluvalla ja ulkopuolisilla turvallisuusluvilla (huoltoa suorittavat yritykset).

Tehtävään nimetyt laitehuollosta vastaavat:

Rastilla (x) on merkattu säteilytoiminnan johtamisjärjestelmään kuuluvat turvallisuusluvut (hammaskuvantaminen, laitehuollosta vastaavat)

Kanta-Hämeen hyvinvointialue

	2057	Radiologia: Kanta-Hämeen keskussairaalan Hämeenlinnan ja Riihimäen yksiköt, Forssan sairaala, Hämeenlinnan kaupungin pääterveysasema
x	7466	Hammusröntgen: Kanta-Hämeen keskussairaalan Hämeenlinnan yksikön hammasröntgen, Lammin hammashoitola, Hämeenlinnan pääterveysaseman hammasröntgen ja hammashoitola, Hauhon hammashoitola, Rengon hammashoitola, liitalan hammashoitola, Jukolan hammashoitola, Hätilän hammashoitola, Riihimäen seudun terveyskeskuksen hammashuolto, Forssan seudun pääterveysaseman hammashoitola, Jokioisten hammashoitola, Humppilan hammashoitola, Ypäjän hammashoitola, Tammelan hammashoitola, Parolan terveysaseman hammashoitola Laitehuollosta vastaava: Oma Hämeen tukipalvelut Oy / ulkopuoliset huoltoa suorittavat yritykset
x	5469	Leikkaustoiminta: Kanta-Hämeen keskussairaalan Hämeenlinnan yksikön leikkausyksikkö, Forssan sairaala Laitehuollosta vastaava: Oma Hämeen tukipalvelut Oy / ulkopuoliset huoltoa suorittavat yritykset
	2459	Isotooppilaboratorio: Kanta-Hämeen keskussairaala, Hämeenlinnan yksikkö, isotooppilaboratorio
	3781	Asennus- ja huoltolupa: Oma Hämeen tukipalvelut Oy

Laitehuollosta vastaavan tehtävät:

- Laitehuollosta vastaavan vastuut ja tehtävät on kuvattu tarkemmin erillisessä dokumentissa.

LIITE 3-7. NATIIVIKUVAUKSET JA OSASTOKUVAUKSET

Turvallisuusluvat

Rastilla (x) on merkattu säteilytoiminnan johtamisjärjestelmään kuuluvat turvallisuusluvat (natiivikuvaukset ja osastokuvaukset)

Kanta-Hämeen hyvinvointialue

x	2057	Radiologia: Kanta-Hämeen keskussairaalan Hämeenlinnan ja Riihimäen yksiköt, Forssan sairaala, Hämeenlinnan kaupungin pääterveysasema
	7466	Hammasröntgen: Kanta-Hämeen keskussairaalan Hämeenlinnan yksikön hammasröntgen ja hammashoitola, Lammin hammashoitola, Hämeenlinnan pääterveysaseman hammasröntgen ja hammashoitola, Hauhon hammashoitola, Rengon hammashoitola, Iittalan hammashoitola, Jukolan hammashoitola, Hätilän hammashoitola, Riihimäen seudun terveyskeskuksen hammashuolto, Forssan seudun pääterveysaseman hammashoitola, Jokioisten hammashoitola, Humppilan hammashoitola, Ypäjän hammashoitola, Tammelan hammashoitola, Parolan terveysaseman hammashoitola
	5469	Leikkaustoiminta: Kanta-Hämeen keskussairaalan Hämeenlinnan yksikön leikkausyksikkö, Forssan sairaala
	2459	Isotooppilaboratorio: Kanta-Hämeen keskussairaala, Hämeenlinnan yksikkö, isotooppilaboratorio
	3781	Asennus- ja huoltolupa: Oma Hämeen tukipalvelut Oy

1. Säteilyturvallisuusasiantuntijat (STA)

Rastilla (x) on merkattu säteilytoiminnan johtamisjärjestelmään kuuluvat turvallisuusluvut (natiivikuvaukset ja osastokuvaukset, säteilyturvallisuusasiantuntijat)

Kanta-Hämeen hyvinvointialue

x	2057	Radiologia: Kanta-Hämeen keskussairaalan Hämeenlinnan ja Riihimäen yksiköt, Forssan sairaala, Hämeenlinnan kaupungin pääterveysasema STA: sairaalafysikko Heikki Yli-Ollila STA, varahenkilö: sairaalafysikko Paula Kölhi
	7466	Hammasröntgen: Kanta-Hämeen keskussairaalan Hämeenlinnan yksikön hammasröntgen, Lammin hammashoitola, Hämeenlinnan pääterveysaseman hammasröntgen ja hammashoitola, Hauhon hammashoitola, Rengon hammashoitola, liitalan hammashoitola, Jukolan hammashoitola, Hätilän hammashoitola, Riihimäen seudun terveyskeskuksen hammashuolto, Forssan seudun pääterveysaseman hammashoitola, Jokioisten hammashoitola, Humppilan hammashoitola, Ypäjän hammashoitola, Tammelan hammashoitola, Parolan terveysaseman hammashoitola
	5469	Leikkaustoiminta: Kanta-Hämeen keskussairaalan Hämeenlinnan yksikön leikkausyksikkö, Forssan sairaala
	2459	Isotooppilaboratorio: Kanta-Hämeen keskussairaala, Hämeenlinnan yksikkö, isotooppilaboratorio
	3781	Asennus- ja huoltolupa: Oma Hämeen tukipalvelut Oy

Säteilyturvallisuusasiantuntijan tehtävät

- Säteilyturvallisuusasiantuntijan tärkeimmät vastuut ja tehtävät sekä modaaliteetti-kohtaiset vastuut ja tehtävät on kuvattu tarkemmin erillisissä dokumenteissa

2. Lääketieteellisen fysiikan asiantuntijat (LFA)

Rastilla (x) on merkattu säteilytoiminnan johtamisjärjestelmään kuuluvat turvallisuusluvut (natiivikuvaukset ja osastokuvaukset, lääketieteellisen fysiikan asiantuntijat)

Kanta-Hämeen hyvinvointialue

x	2057	Radiologia: Kanta-Hämeen keskussairaalan Hämeenlinnan ja Riihimäen yksiköt, Forssan sairaala, Hämeenlinnan kaupungin pääterveysasema LFA: sairaalafysikko Heikki Yli-Ollila LFA, varahenkilö: sairaalafysikko Paula Kölhi
	7466	Hammasröntgen: Kanta-Hämeen keskussairaalan Hämeenlinnan yksikön hammasröntgen, Lammin hammashoitola, Hämeenlinnan pääterveysaseman hammasröntgen ja hammashoitola, Hauhon hammashoitola, Rengon hammashoitola, liitalan hammashoitola, Jukolan hammashoitola, Hätilän hammashoitola, Riihimäen seudun terveyskeskuksen hammashuolto, Forssan seudun pääterveysaseman hammashoitola, Jokioisten hammashoitola, Humppilan hammashoitola, Ypäjän hammashoitola, Tammelan hammashoitola, Parolan terveysaseman hammashoitola
	5469	Leikkaustoiminta: Kanta-Hämeen keskussairaalan Hämeenlinnan yksikön leikkausyksikkö, Forssan sairaala
	2459	Isotooppilaboratorio: Kanta-Hämeen keskussairaala, Hämeenlinnan yksikkö, isotooppilaboratorio
	3781	Asennus- ja huoltolupa: Oma Hämeen tukipalvelut Oy

Lääketieteellisen fysiikan asiantuntijan tehtävät

- Lääketieteellisen fysiikan asiantuntijan tärkeimmät vastuut ja tehtävät sekä modaaliteettikohtaiset vastuut ja tehtävät on kuvattu tarkemmin erillisissä dokumenteissa

3. Säteilyturvallisuusvastaavat (STV)

Rastilla (x) on merkattu säteilytoiminnan johtamisjärjestelmään kuuluvat turvallisuusluvut (natiivikuvaukset ja osastokuvaukset, säteilyturvallisuusvastaavat)

Kanta-Hämeen hyvinvointialue

x	2057	Radiologia: Kanta-Hämeen keskussairaalan Hämeenlinnan ja Riihimäen yksiköt, Forssan sairaala, Hämeenlinnan kaupungin pääterveysasema STV: sairaalafysikko Heikki Yli-Ollila STV, varahenkilö: sairaalafysikko Paula Kölhi
	7466	Hammasröntgen: Kanta-Hämeen keskussairaalan Hämeenlinnan yksikön hammasröntgen, Lammin hammashoitola, Hämeenlinnan pääterveysaseman hammasröntgen ja hammashoitola, Hauhon hammashoitola, Rengon hammashoitola, liittalan hammashoitola, Jukolan hammashoitola, Hätilän hammashoitola, Riihimäen seudun terveyskeskuksen hammashuolto, Forssan seudun pääterveysaseman hammashoitola, Jokioisten hammashoitola, Humpilan hammashoitola, Ypäjän hammashoitola, Tammelan hammashoitola, Parolan terveysaseman hammashoitola
	5469	Leikkaustoiminta: Kanta-Hämeen keskussairaalan Hämeenlinnan yksikön leikkausyksikkö, Forssan sairaala
	2459	Isotooppilaboratorio: Kanta-Hämeen keskussairaala, Hämeenlinnan yksikkö, isotooppilaboratorio
	3781	Asennus- ja huoltolupa: Oma Hämeen tukipalvelut Oy

Säteilyturvallisuusvastaavan tehtävät:

- Säteilyturvallisuusvastaavan tärkeimmät vastuut ja tehtävät sekä modaaliteettikohtaiset vastuut ja tehtävät on kuvattu tarkemmin erillisissä dokumenteissa

Säteilyn käyttöpaikan vastuuhenkilöt

1. Tutkimuksista ja toimenpiteistä vastaavat lääkärit

Lääketieteellinen vastuu, sekä tutkimus- ja toimenpidevastuu on tehtävään nimitetyillä lääkäreillä.

Tehtävään nimetyt lääkärit (vastuulääkärit)

Rastilla (x) on merkattu säteilytoiminnan johtamisjärjestelmään kuuluvat turvallisuusluvut (natiivikuvaukset ja osastokuvaukset, vastuuradiologit)

Kanta-Hämeen hyvinvointialue

x	2057	Radiologia: Kanta-Hämeen keskussairaalan Hämeenlinnan ja Riihimäen yksiköt, Forssan sairaala, Hämeenlinnan kaupungin pääterveysasema Kanta-Hämeen keskussairaalan Hämeenlinnan ja Riihimäen yksiköt, Forssan sairaala Vastuuradiologi: radiologi Tarun Kakkar, Vastuuradiologi, varahenkilö: - Hämeenlinnan kaupunki, Hämeenlinnan pääterveysasema, röntgen Vastuuradiologi: radiologi Mikko Hiltunen Vastuuradiologi, varahenkilö: -
	7466	Hammasröntgen: Kanta-Hämeen keskussairaalan Hämeenlinnan yksikön hammasröntgen, Lammin hammashoitola, Hämeenlinnan pääterveysaseman hammasröntgen ja hammashoitola, Hauhon hammashoitola, Rengon hammashoitola, liittalan hammashoitola, Jukolan hammashoitola, Hätilän hammashoitola, Riihimäen seudun terveyskeskuksen hammashuolto, Forssan seudun pääterveysaseman hammashoitola, Jokioisten hammashoitola, Humpilan hammashoitola, Ypäjän hammashoitola, Tammelan hammashoitola, Parolan terveysaseman hammashoitola
	5469	Leikkaustoiminta: Kanta-Hämeen keskussairaalan Hämeenlinnan yksikön leikkausyksikkö, Forssan sairaala
	2459	Isotooppilaboratorio: Kanta-Hämeen keskussairaala, Hämeenlinnan yksikkö, isotooppilaboratorio
	3781	Asennus- ja huoltolupa: Oma Hämeen tukipalvelut Oy

Vastuulääkärin tehtävät

- Vastuulääkärin (vastuuradiologin)vastuut ja tehtävät on kuvattu tarkemmin erillisessä dokumentissa.

2. Vastaavat käyttäjät

Vastaavat käyttäjät toimivat laitevastaavina.

Tehtävään nimetyt röntgenhoitajat:

Rastilla (x) on merkattu säteilytoiminnan johtamisjärjestelmään kuuluvat turvallisuusluvut (natiivikuvaukset ja osastokuvaukset, vastaavat käyttäjät ja varahenkilöt)

Kanta-Hämeen hyvinvointialue

x	2057	Radiologia: Kanta-Hämeen keskussairaalan Hämeenlinnan ja Riihimäen yksiköt, Forssan sairaala, Hämeenlinnan kaupungin pääterveysasema Kanta-Hämeen keskussairaalan Hämeenlinnan yksikkö Vastaava käyttäjä: röntgenhoitaja Ida Hurskainen Vastaava käyttäjä, varahenkilö: röntgenhoitaja Maija Häkkinen Kanta-Hämeen keskussairaala, Riihimäen yksikkö, röntgenosasto Vastaava käyttäjä: röntgenhoitaja Nelli Rantanen Vastaava käyttäjä, varahenkilö: röntgenhoitaja Tiina Salmi Hämeenlinnan kaupunki, Hämeenlinnan pääterveysasema, röntgen Vastaava käyttäjä: röntgenhoitaja Kai Sillanpää Vastaava käyttäjä, varahenkilö: Minna Hanka
---	------	--

		Forssan seudun hyvinvointikuntayhtymä, Forssan sairaala, röntgen Vastaava käyttäjä: röntgenhoitaja Anna-Riikka Husu Vastaava käyttäjä, varahenkilö: röntgenhoitaja Harri Laakkonen
	7466	Hammasröntgen: Kanta-Hämeen keskussairaalan Hämeenlinnan yksikön hammasröntgen, Lammin hammashoitola, Hämeenlinnan pääterveysaseman hammasröntgen ja hammashoitola, Hauhon hammashoitola, Rengon hammashoitola, liitalan hammashoitola, Jukolan hammashoitola, Hätilän hammashoitola, Riihimäen seudun terveyskeskuksen hammashuolto, Forssan seudun pääterveysaseman hammashoitola, Jokioisten hammashoitola, Humppilan hammashoitola, Ypäjän hammashoitola, Tammelan hammashoitola, Parolan terveysaseman hammashoitola
	5469	Leikkaustoiminta: Kanta-Hämeen keskussairaalan Hämeenlinnan yksikön leikkausyksikkö, Forssan sairaala
	2459	Isotooppilaboratorio: Kanta-Hämeen keskussairaala, Hämeenlinnan yksikkö, isotooppilaboratorio
	3781	Asennus- ja huoltolupa: Oma Hämeen tukipalvelut Oy

Vastaavan käyttäjän tehtävät:

- Vastaavan käyttäjän vastuut ja tehtävät on kuvattu tarkemmin erillisessä dokumentissa.

3. Muut säteilytoiminnan vastuhenkilöt

Muut kuin seuraavassa kuvatut säteilytoiminnan vastuutehtävät kuvataan säteilytoiminnan laatujärjestelmässä (laatukäsikirja).

A. Laadunvarmistuksesta vastaavat

Tekninen laadunvarmistus suoritetaan laadunvarmistusohjelman mukaisesti. Käytännössä laadunvarmistus tehdään osaksi yksiköiden ja osaksi huoltoa suorittavien yritysten yhteistyönä.

Tehtävään nimetyt laadunvarmistuksesta vastaavat:

Rastilla (x) on merkattu säteilytoiminnan johtamisjärjestelmään kuuluvat turvallisuusluvut (natiivikuvaukset ja osastokuvaukset, laadunvarmistuksesta vastaavat)

Kanta-Hämeen hyvinvointialue

x	2057	Radiologia: Kanta-Hämeen keskussairaalan Hämeenlinnan ja Riihimäen yksiköt, Forssan sairaala, Hämeenlinnan kaupungin pääterveysasema Kanta-Hämeen keskussairaalan Hämeenlinnan yksikkö Laadunvarmistuksesta vastaava: röntgenhoitaja Päivi Koukkari Laadunvarmistuksesta vastaava, varahenkilö: röntgenhoitaja Toni Leppä Kanta-Hämeen keskussairaala, Riihimäen yksikkö, röntgenosasto Laadunvarmistuksesta vastaava: röntgenhoitaja Anu Nieminen
---	------	---

		<p>Laadunvarmistuksesta vastaava, varahenkilö: röntgenhoitaja Susanna Yrjälä</p> <p>Hämeenlinnan kaupunki, Hämeenlinnan pääterveysasema, röntgen Laadunvarmistuksesta vastaava: röntgenhoitaja Kai Sillanpää Laadunvarmistuksesta vastaava, varahenkilö: Minna Hanka</p> <p>Forssan seudun hyvinvointikuntayhtymä, Forssan sairaala, röntgen Laadunvarmistuksesta vastaava: röntgenhoitaja Krista Tuominen Laadunvarmistuksesta vastaava, varahenkilö: röntgenhoitaja Noora Wassholm-Vainio</p>
	7466	<p>Hammasröntgen: Kanta-Hämeen keskussairaalan Hämeenlinnan yksikön hammasröntgen, Lammin hammashoitola, Hämeenlinnan pääterveysaseman hammasröntgen ja hammashoitola, Hauhon hammashoitola, Rengon hammashoitola, liittalan hammashoitola, Jukolan hammashoitola, Hätilän hammashoitola, Riihimäen seudun terveyskeskuksen hammashuolto, Forssan seudun pääterveysaseman hammashoitola, Jokioisten hammashoitola, Humppilan hammashoitola, Ypäjän hammashoitola, Tammelan hammashoitola, Parolan terveysaseman hammashoitola</p>
	5469	<p>Leikkaustoiminta: Kanta-Hämeen keskussairaalan Hämeenlinnan yksikön leikkausyksikkö, Forssan sairaala</p>
	2459	<p>Isotooppilaboratorio: Kanta-Hämeen keskussairaala, Hämeenlinnan yksikkö, isotooppilaboratorio</p>
	3781	<p>Asennus- ja huoltolupa: Oma Hämeen tukipalvelut Oy</p>

Laadunvarmistuksesta vastaavan tehtävät

- Laadunvarmistuksesta vastaavan vastuut ja tehtävät on kuvattu tarkemmin erillisessä dokumentissa

B. Henkilödosimetriasta vastaavat

Henkilödosimetriasta vastaavan vastuualue ei rajoitu modalitykohtaiseen vastuualueeseen vaan kunkin turvallisuusluvan alaiseen säteilytoiminnan kokonaisuuteen.

Tehtävään nimetyt henkilödosimetriasta vastaavat:

Rastilla (x) on merkattu säteilytoiminnan johtamisjärjestelmään kuuluvat turvallisuusluvat (natiivikuvaukset ja osastokuvaukset, henkilödosimetriasta vastaavat)

Kanta-Hämeen hyvinvointialue

x	2057	<p>Radiologia: Kanta-Hämeen keskussairaalan Hämeenlinnan ja Riihimäen yksiköt, Forssan sairaala, Hämeenlinnan kaupungin pääterveysasema</p> <p>Kanta-Hämeen keskussairaalan Hämeenlinnan yksikkö Henkilödosimetriasta vastaava: röntgenhoitaja Päivi Koukkari Henkilödosimetriasta vastaava, varahenkilö: -</p> <p>Kanta-Hämeen keskussairaala, Riihimäen yksikkö, röntgenosasto Henkilödosimetriasta vastaava: röntgenhoitaja Sanna Vehkomäki Henkilödosimetriasta vastaava, varahenkilö: röntgenhoitaja Annika Pietarinen</p> <p>Hämeenlinnan kaupunki, Hämeenlinnan pääterveysasema, röntgen Henkilödosimetriasta vastaava: - Henkilödosimetriasta vastaava, varahenkilö: -</p>
---	------	---

		Forssan seudun hyvinvointikuntayhtymä, Forssan sairaala, röntgen Henkilödosimetriasta vastaava: - Henkilödosimetriasta vastaava, varahenkilö: -
	7466	Hammasröntgen: Kanta-Hämeen keskussairaalan Hämeenlinnan yksikön hammasröntgen, Lammin hammashoitola, Hämeenlinnan pääterveysaseman hammasröntgen ja hammashoitola, Hauhon hammashoitola, Rengon hammashoitola, Iittalan hammashoitola, Jukolan hammashoitola, Hätilän hammashoitola, Riihimäen seudun terveyskeskuksen hammashuolto, Forssan seudun pääterveysaseman hammashoitola, Jokioisten hammashoitola, Humppilan hammashoitola, Ypäjän hammashoitola, Tammelan hammashoitola, Parolan terveysaseman hammashoitola
	5469	Leikkaustoiminta: Kanta-Hämeen keskussairaalan Hämeenlinnan yksikön leikkausyksikkö, Forssan sairaala
	2459	Isotooppilaboratorio: Kanta-Hämeen keskussairaala, Hämeenlinnan yksikkö, isotooppilaboratorio
	3781	Asennus- ja huoltolupa: Oma Hämeen tukipalvelut Oy

Henkilödosimetriasta vastaavan tehtävät

- Henkilödosimetriasta vastaavan vastuut ja tehtävät on kuvattu tarkemmin erillisessä dokumentissa.

C. Säteilytoiminnan tukihenkilöt

Tällä hetkellä natiivi- ja osastokuvauksissa ei ole tarvetta nimetä säteilytoiminnan tukihenkilöitä.

Tehtävään nimetyt röntgenhoitajat:

Rastilla (x) on merkattu säteilytoiminnan johtamisjärjestelmään kuuluvat turvallisuusluvut (natiivikuvaukset ja osastokuvaukset, säteilytoiminnan tukihenkilöt)

Kanta-Hämeen hyvinvointialue

x	2057	Radiologia: Kanta-Hämeen keskussairaalan Hämeenlinnan ja Riihimäen yksiköt, Forssan sairaala, Hämeenlinnan kaupungin pääterveysasema Kanta-Hämeen keskussairaalan Hämeenlinnan yksikkö Säteilytoiminnan tukihenkilö: - Säteilytoiminnan tukihenkilö, varahenkilö: - Kanta-Hämeen keskussairaala, Riihimäen yksikkö, röntgenosasto Säteilytoiminnan tukihenkilö: - Säteilytoiminnan tukihenkilö, varahenkilö: - Hämeenlinnan kaupunki, Hämeenlinnan pääterveysasema, röntgen Säteilytoiminnan tukihenkilö: - Säteilytoiminnan tukihenkilö, varahenkilö: - Forssan seudun hyvinvointikuntayhtymä, Forssan sairaala, röntgen Säteilytoiminnan tukihenkilö: - Säteilytoiminnan tukihenkilö, varahenkilö: -
	7466	Hammasröntgen: Kanta-Hämeen keskussairaalan Hämeenlinnan yksikön hammasröntgen, Lammin hammashoitola, Hämeenlinnan pääterveysaseman hammasröntgen ja hammashoitola, Hauhon hammashoitola, Rengon hammashoitola, Iittalan hammashoitola, Jukolan hammashoitola, Hätilän hammashoitola, Riihimäen seudun

		terveyskeskuksen hammashuolto, Forssan seudun pääterveysaseman hammashoitola, Jokioisten hammashoitola, Humppilan hammashoitola, Ypäjän hammashoitola, Tammelan hammashoitola, Parolan terveysaseman hammashoitola
	5469	Leikkaustoiminta: Kanta-Hämeen keskussairaalan Hämeenlinnan yksikön leikkausyksikkö, Forssan sairaala
	2459	Isotooppilaboratorio: Kanta-Hämeen keskussairaala, Hämeenlinnan yksikkö, isotooppilaboratorio
	3781	Asennus- ja huoltolupa: Oma Hämeen tukipalvelut Oy

Säteilytoiminnan tukihenkilön tehtävät

- Säteilytoiminnan tukihenkilön vastuut ja tehtävät on kuvattu tarkemmin erillisessä dokumentissa.

D. Laitehuollosta vastaavat

Korjaukset ja huollot suoritetaan laitteiden huolto- ja asennusturvallisuusluvalla ja ulkopuolisilla turvallisuusluvilla (huoltoa suorittavat yritykset).

Tehtävään nimetyt laitehuollosta vastaavat:

Rastilla (x) on merkattu säteilytoiminnan johtamisjärjestelmään kuuluvat turvallisuusluvat (natiivikuvaukset ja osastokuvaukset, laitehuollosta vastaavat)

Kanta-Hämeen hyvinvointialue

x	2057	Radiologia: Kanta-Hämeen keskussairaalan Hämeenlinnan ja Riihimäen yksiköt, Forssan sairaala, Hämeenlinnan kaupungin pääterveysasema Laitehuollosta vastaava: Oma Hämeen tukipalvelut Oy / ulkopuoliset huoltoa suorittavat yritykset
	7466	Hammasröntgen: Kanta-Hämeen keskussairaalan Hämeenlinnan yksikön hammasröntgen, Lammin hammashoitola, Hämeenlinnan pääterveysaseman hammasröntgen ja hammashoitola, Hauhon hammashoitola, Rengon hammashoitola, liittalan hammashoitola, Jukolan hammashoitola, Hätilän hammashoitola, Riihimäen seudun terveyskeskuksen hammashuolto, Forssan seudun pääterveysaseman hammashoitola, Jokioisten hammashoitola, Humppilan hammashoitola, Ypäjän hammashoitola, Tammelan hammashoitola, Parolan terveysaseman hammashoitola
	5469	Leikkaustoiminta: Kanta-Hämeen keskussairaalan Hämeenlinnan yksikön leikkausyksikkö, Forssan sairaala
	2459	Isotooppilaboratorio: Kanta-Hämeen keskussairaala, Hämeenlinnan yksikkö, isotooppilaboratorio
	3781	Asennus- ja huoltolupa: Oma Hämeen tukipalvelut Oy

Laitehuollosta vastaavan tehtävät:

- Laitehuollosta vastaavan vastuut ja tehtävät on kuvattu tarkemmin erillisessä dokumentissa.